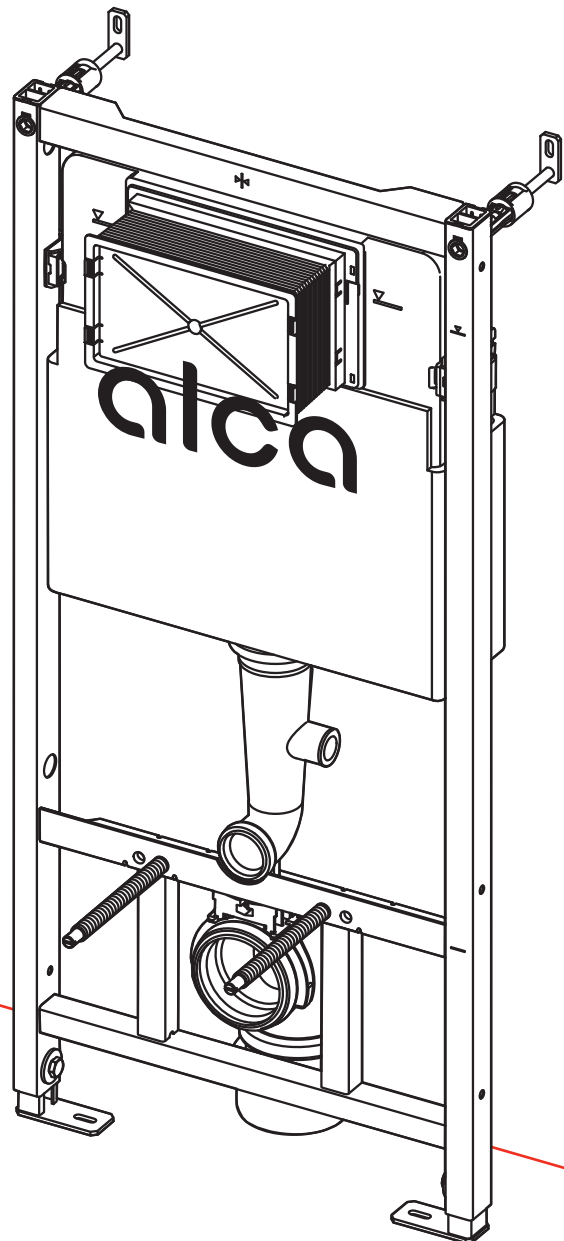


alca

Instrucțiuni de service pentru rezervorul incastat Alca

www.alcadrain.ro



Fiecare sistem trebuie verificat și întreținut din când în când, astfel încât funcționalitatea acestuia să fie impecabilă. La fel este și cu rezervorul încastrat. Fie că este vorba de volumul potrivit de apă pentru spălare, să te asiguri că rezervorul încastrat nu curge și se umple corect cu apă.

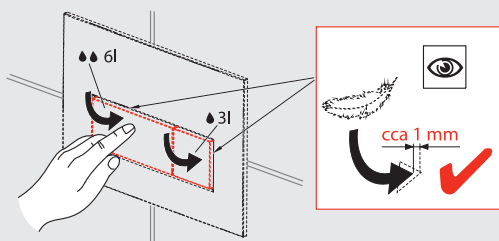
În acest manual de service, veți găsi clar descrise toate procedurile care vor asigura utilizarea pe termen lung fără probleme a rezervorului încastrat Alca.

Recomandăm întreținerea rezervorului încastrat cel puțin o dată pe an.

- 1 Verificați setarea corectă a clapetei WC
- 2 Verificați mecanismul de spălare
- 3 Verificați atașarea corectă a furtunului de alimentare cu apă la rezervorul încastrat
- 4 Verificați supapa de umplere
- 5 Verificați supapa de spălare
- 6 Verificați vasul WC

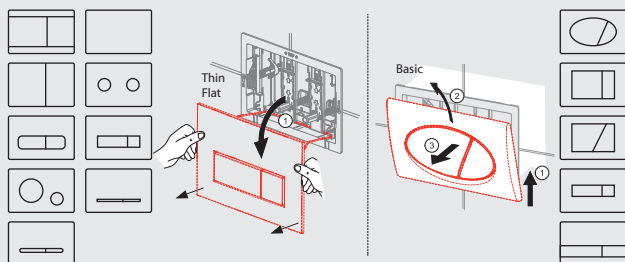
1. Verificați setarea corectă a clapetei WC

O clapetă de acționare reglată incorect poate cauza scurgeri ale rezervorului încastrat. Dacă butoanele pentru o spălare mică sau mare nu au suficient spațiu liber, mecanismul de spălare este apăsat permanent și rezervorul încastrat poate curge. Butoanele mici și mari reglate corect trebuie să aibă un spațiu liber de 1–2 mm pentru a putea mișca liber atunci când sunt apăstate.

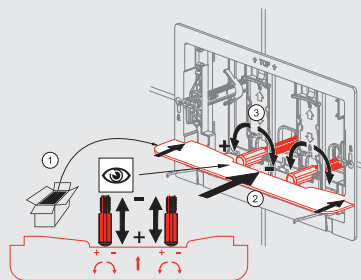


Cum să setați corect clapeta de acționare Alca

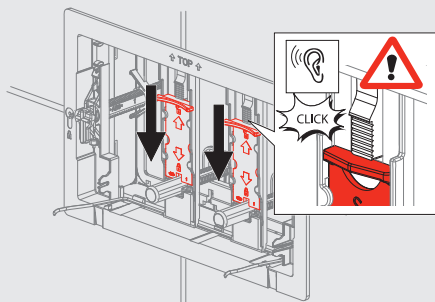
1. Scoateți clapeta. Pentru clapete THIN și FLAT, apăsați ușor cu degetele mari pe jumătatea superioară și înclinați partea inferioară departe de perete. Clapeta se înclină pur și simplu în afară. Pentru clapetele din seria Basic este necesară ridicarea întregii clapete de jos în sus și plierea acesteia de sus.



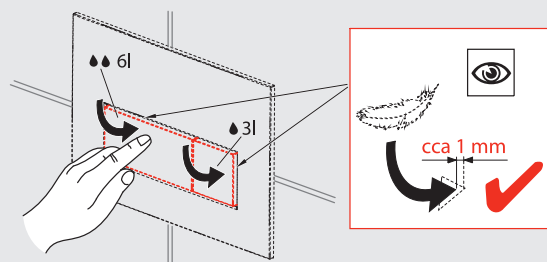
2. Setează distanța corespunzătoare a șuruburilor care sunt utilizate pentru a regla spațiul corect al fiecărui buton. Folosiți șablonul de carton pe care îl veți găsi în ambalaj.



3. Verificarea încuietorilor șuruburilor. Asigurați-vă că încuietorile utilizate pentru fixarea cadrului clapetei sunt blocate în poziția inferioară, fixând astfel poziția șuruburilor.



4. Puneți clapeta înapoi, verificați jocul de compresie – ar trebui să fie de 1–2 mm.

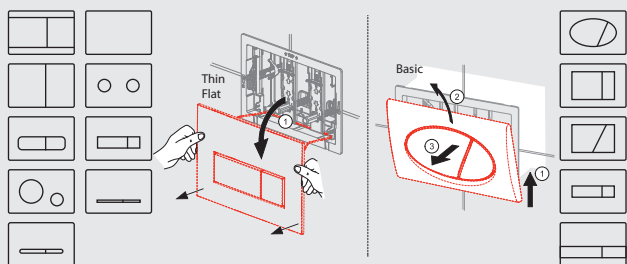


2. Verificați mecanismul de spălare

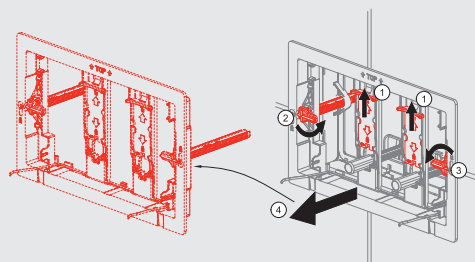
Mecanismul de spălare controlează supapa de spălare, adică spălarea în sine. Este amplasat chiar în spatele plăcii interioare care separă clapeta de rezervorul încastat.

Cum se instalează corect mecanismul de spălare

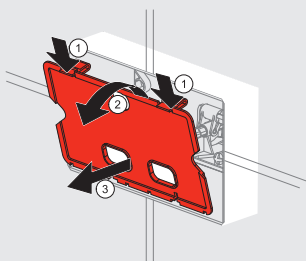
1. **Înclinați clapeta de acționare din sistemul WC.** Pentru clapete THIN și FLAT, apăsați ușor cu degetele mari pe jumătatea superioară a clapetei și înclinați partea inferioară departe de perete. Clapeta se înclină pur și simplu în afară. Pentru clapetele din seria Basic, este necesar să ridicați clapeta de jos în sus și să o scoateți cu o presiune ușoară.



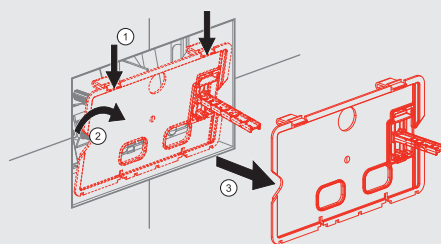
2. **Îndepărtați clapeta complet din rezervorul încastat.** În primul rând, eliberați încuietorile folosite pentru fixarea cadrului clapetei de acționare. Apoi, utilizați clemele laterale pentru a elibera clapeta de acționare în sine și pentru a o scoate.



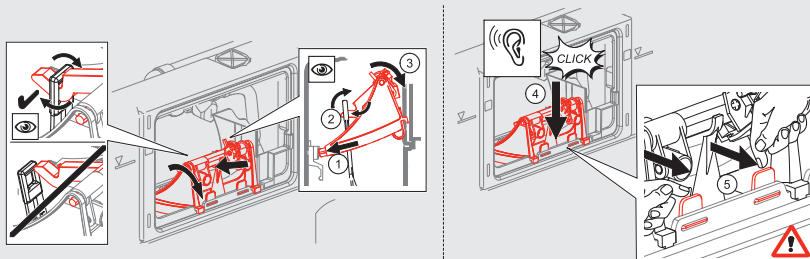
3. **Scoateți placa interioară care separă clapeta de rezervorul încastat.** Puteți îndepărta placa interioară făcând clic pe mânerul de pe marginea superioară a plăcii.



4. **Dacă rezervorul dvs. încastat este echipat cu un distribuitor de tablete de toaletă, îndepărtați-l.**

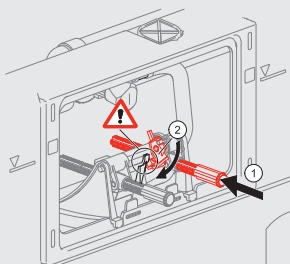


5. **Verificați dacă mecanismul de spălare este plasat corect în rezervor și este bine fixat.** Mecanismul trebuie să se potrivească în cele două deschideri de pe peretele din spate al rezervorului. Ar trebui să auziți un clic când este introdus în partea din față a rezervorului. **Verificați montarea corectă a tijei supapei de spălare în mecanismul de spălare.** Odată ce mecanismul este plasat corect, atașați tija mecanismului de spălare de la supapa de umplere.



6. **Verificați funcționalitatea dispozitivului de blocare mic de închidere.**

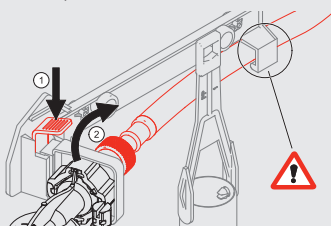
Când butonul mic de spălare este apăsat, încuietoria trebuie să se rotească spre stânga și să lovească întărirea centrală.



7. **Dacă mecanismul este deteriorat în vreun fel, acesta trebuie înlocuit cu unul nou.** Îl puteți obține de la instalatorul local.

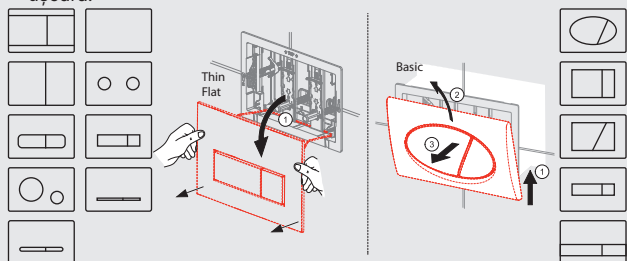
3. Verificați atașarea corectă a furtunului de alimentare cu apă la rezervorul ascuns.

Furtunul de alimentare cu apă trebuie fixat, altfel poate limita mișcarea plutitorului supapei de spălare. Verificați atașarea corectă.

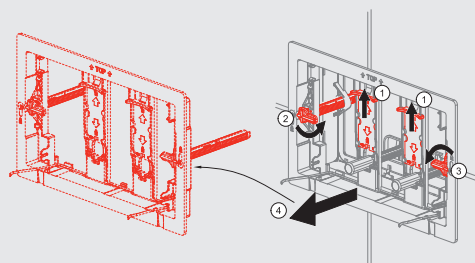


Cum să fixați corect furtunul de alimentare cu apă

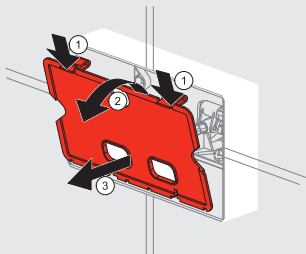
1. Înclinați clapeta de acționare din sistemul WC. Pentru clapete THIN și FLAT, apăsați ușor cu degetele mari pe jumătatea superioară a clapetei și înclinați partea inferioară departe de perete. Clapeta se înclină pur și simplu în afară. Pentru clapetele din seria Basic, este necesar să ridicați clapeta de jos în sus și să o scoateți cu o presiune ușoară.



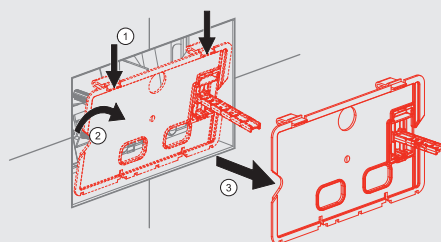
2. Îndepărtați clapeta complet din rezervorul încastat. În primul rând, eliberați încuietorile folosite pentru fixarea cadrului clapetei de acționare. Apoi, utilizați clemele laterale pentru a elibera clapetei de acționare în sine și pentru a o scoate.



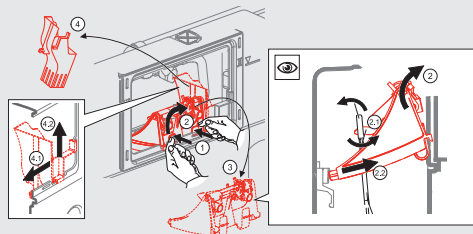
3. Scoateți placa interioară care separă clapeta de acționare de rezervorul încastat. Puteți îndepărta placa interioară făcând clic pe mânerul de pe marginea superioară a plăcii.



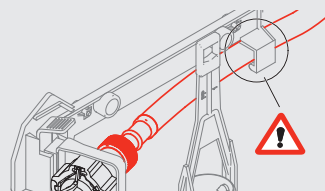
4. Dacă rezervorul dvs. ascuns este echipat cu un distribuitor de tablete de toaletă, îndepărtați-l.



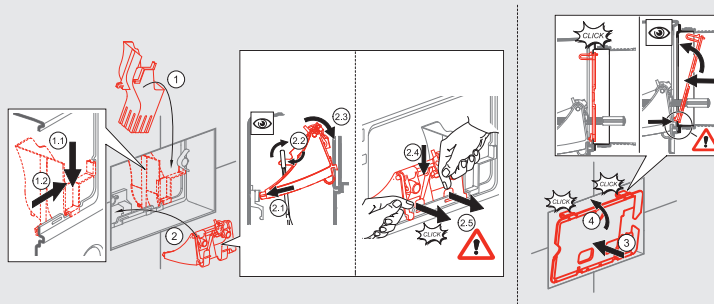
5. Scoateți mecanismul de spălare, care controlează tija supapei de spălare.



6. Verificați atașarea furtunului de alimentare cu apă – furtunul trebuie fixat ferm de suportul pentru furtun.



7. Reasamblați toate componentele rezervorului încastat. Începeți cu tija supapei de spălare (asigurați-vă că o atașați la mecanismul supapei de spălare), apoi reasamblați placa interioară (ar trebui să auziți un clic) și reinstalați clapeta de acționare.

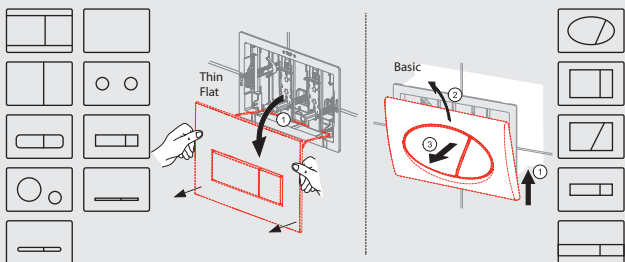


4. Verificarea supapei de umplere de admisie

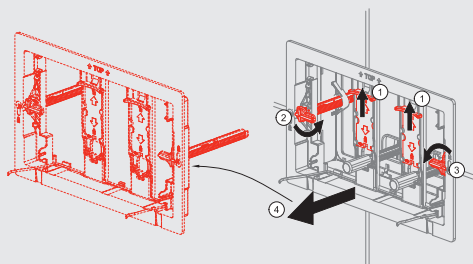
Funcția supapei de umplere este de a umple rezervorul cu volumul corect de apă după fiecare spălare. Dacă supapa de spălare are un plutitor căzut, este plasată incorect sau este deteriorată, apa este umplută în mod constant în rezervor și apoi se revarsă în vas.

Verificarea supapei de umplere.

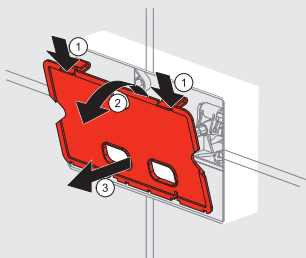
1. **Înclinați clapeta de acționare din sistemul WC.** Pentru clapete THIN și FLAT, apăsați ușor cu degetele mari pe jumătatea superioară a clapetei și înclinați partea inferioară departe de perete. Clapeta se înclină pur și simplu în afară. Pentru clapetele din seria Basic, este necesar să ridicați clapeta de jos în sus și să o scoateți cu o presiune ușoară.



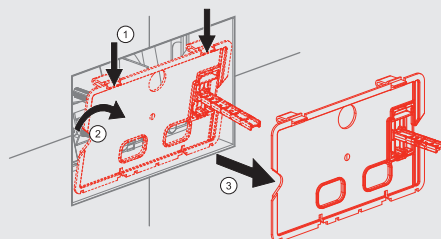
2. **Îndepărtați clapeta complet din rezervorul încastrat.** În primul rând, eliberați încuietorile folosite pentru fixarea cadrului clapetei de acționare. Apoi, utilizați clemele laterale pentru a elibera clapeta de acționare în sine și pentru a o scoate.



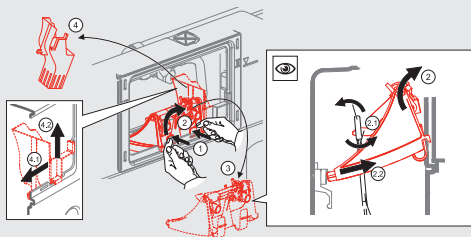
3. **Scoateți placa interioară care separă clapetei de acționare de rezervorul încastrat.** Puteți îndepărta placa interioară făcând clic pe mânerul de pe marginea superioară a plăcii.



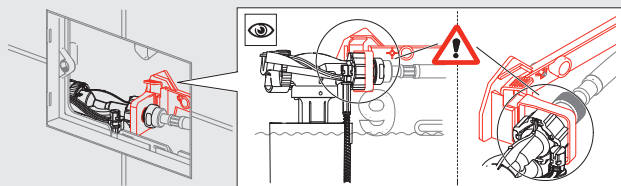
4. **Dacă rezervorul dvs. ascuns este echipat cu un distribuitor de tablete de toaletă, îndepărtați-l.**



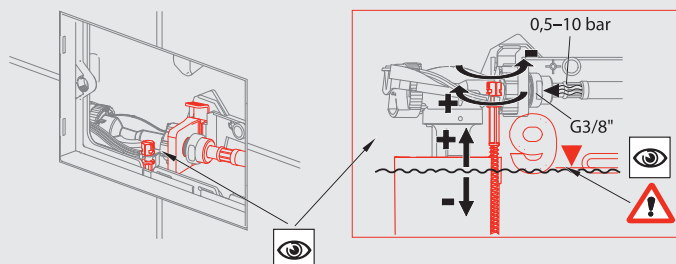
5. **Scoateți mecanismul de spălare, care controlează tija supapei de spălare.**



6. **Verificarea atașării supapei de umplere la rezervor.** Floturul trebuie atașat la suportul din rezervorul ascuns.



7. **Verificarea și reglarea floturului supapei de umplere.** La umplerea rezervorului, apa trebuie să corespundă liniei din rezervor (linia este situată pe spatele rezervorului și pe ea este ștampilat un număr mare 9). Dacă plutitorul este prea înalt, apa se revarsă prin conducta de preaplin a supapei de spălare și apa curge în vasul de toaletă. Înălțimea nivelului apei poate fi reglată prin șurubul de plastic roșu de pe supapa de umplere.

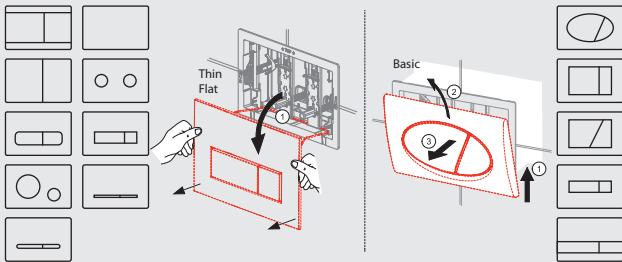


5. Verificarea supapei de spălare

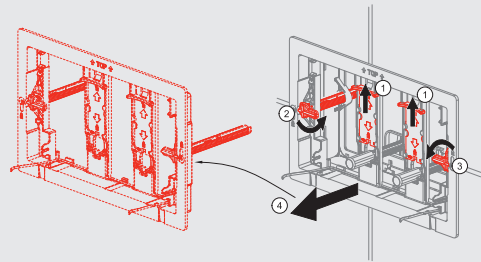
Supapa de spălare servește la golirea rezervorului. Prin urmare, montarea corectă a supapei de spălare și verificarea etanșeității acesteia este esențială pentru o funcționare corectă și fără scurgeri. De asemenea, este necesar să se verifice impuritățile din rezervorul de toaletă, care pot afecta etanșeitarea supapei de spălare.

Cum să fixați corect supapa de spălare

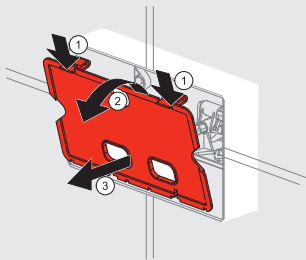
1. Înclinați clapeta de acționare din sistemul WC. Pentru clapete THIN și FLAT, apăsați ușor cu degetele mari pe jumătatea superioară a clapetei și înclinați partea inferioară departe de perete. Clapeta se înclină pur și simplu în afară. Pentru clapetele din seria Basic, este necesar să ridicați clapeta de jos în sus și să o scoateți cu o presiune ușoară.



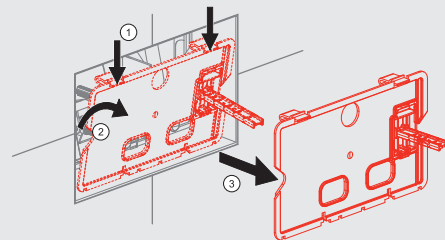
2. Îndepărtați clapeta complet din rezervorul încadrat. În primul rând, eliberați încuietorile folosite pentru fixarea cadrului clapetei de acționare. Apoi, utilizați clemele laterale pentru a elibera clapeta de acționare în sine și pentru a o scoate.



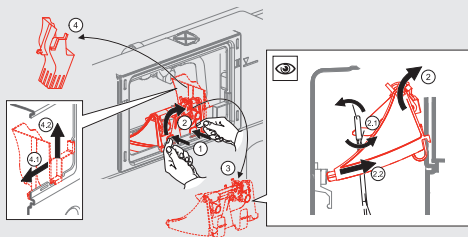
3. Scoateți placa interioară care separă clapeta de acționare de rezervorul încadrat. Puteți îndepărta placa interioară făcând clic pe mânerul de pe marginea superioară a plăcii.



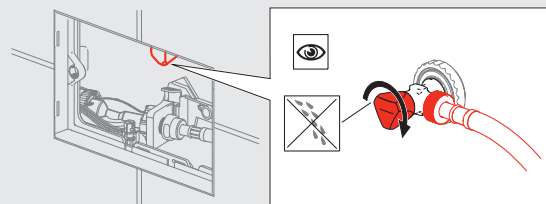
4. Dacă rezervorul dvs. ascuns este echipat cu un distribuitor de tablete de toaletă, îndepărtați-l.



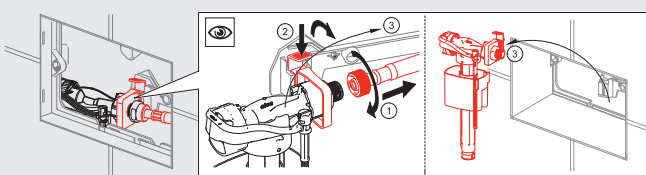
5. Scoateți mecanismul de spălare, care controlează tija supapei de spălare.



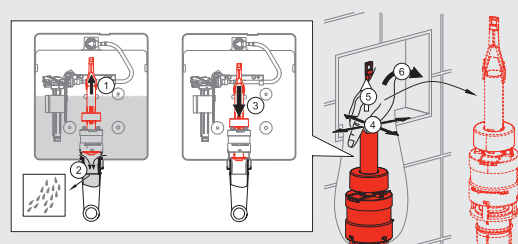
6. Oprii alimentarea cu apă a rezervorului ascuns folosind o supapă unghiulară.



7. Deconectați și scoateți supapa de umplere. Acest lucru va facilita manipularea cu supapa de spălare.



8. Scoateți supapa de spălare și goliți toată apa din rezervor. Puteți scoate supapa de spălare pur și simplu trăgând-o în sus.

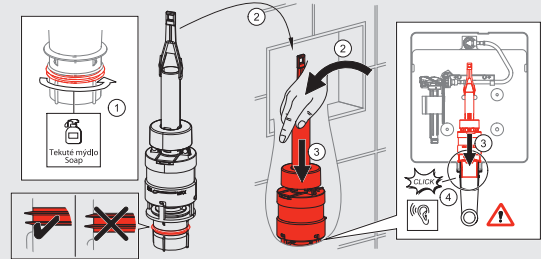


9. Îndepărtați impuritățile de pe fundul rezervorului. Pulverizați rezervorul folosind furtunul de apă deconectat de la supapa de umplere

11. Dacă supapa este deteriorată mecanic în vreun fel, vă recomandăm înlocuirea cu una nouă. Contactați cel mai apropiat furnizor de instalații sanitare.

10. Inspecție de etanșare. Dacă etanșarea este deteriorată în vreun fel, contactați cel mai apropiat furnizor de instalații sanitare. Garnitura trebuie înlocuită.

12. Puneți supapa la loc. Lubrifiați garnitura de etanșare cu săpun lichid înainte de a o reinstala în rezervor. Trebuie să se încălzească în gât rezervorului cot.



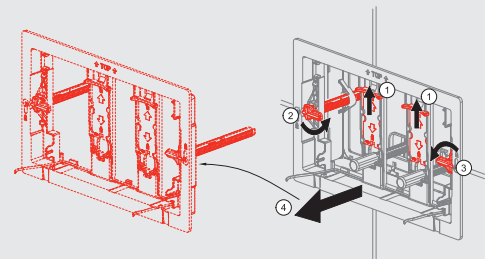
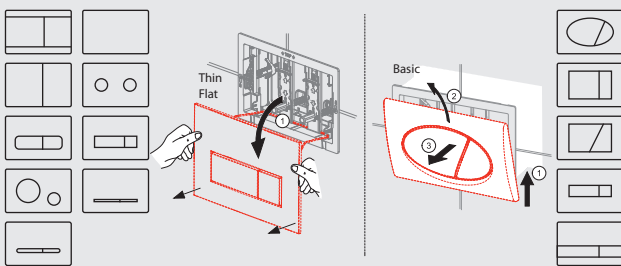
6. Verificarea vasului de toaletă

Uneori, debitul în sine nu este cauzat de rezervorul ascuns, ci direct de vasul WC. Unele vase de toaletă au un spațiu interior gol în marginea lor superioară, care permite crearea unui vortex de apă în vasul necesar pentru clătire. Un volum mai mare de apă se poate depune în acest spațiu gol, care poate curge câteva zeci de minute cu un curent slab de apă.

Cum să identifici o problemă cu vasul de toaletă

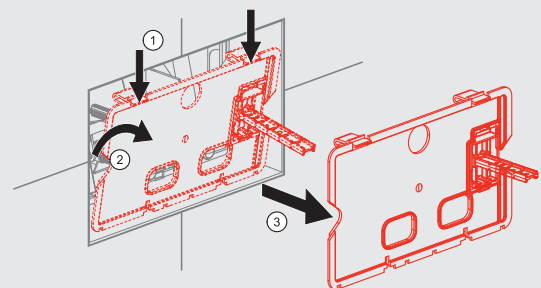
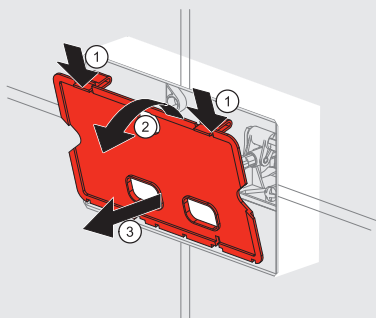
1. Înclinați clapeta de acționare din sistemul WC. Pentru clapete THIN și FLAT, apăsați ușor cu degetele mari pe jumătatea superioară a clapetei și înclinați partea inferioară departe de perete. Clapeta se înclină pur și simplu în afară. Pentru clapetele din seria Basic, este necesar să ridicați clapeta de jos în sus și să o scoateți cu o presiune ușoară.

2. Îndepărtați clapeta complet din rezervorul încastat. În primul rând, eliberați încuietorile folosite pentru fixarea cadrului clapetei de acționare. Apoi, utilizați clemele laterale pentru a elibera clapeta de acționare în sine și pentru a o scoate.

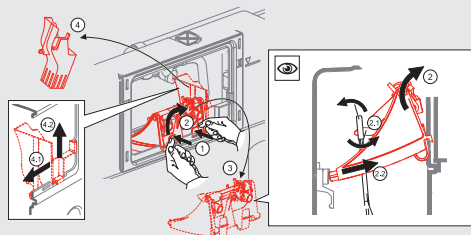


3. Scoateți placa interioară care separă placa de clasă de rezervorul ascuns. Puteți îndepărta placa interioară făcând clic pe mânerul de pe marginea superioară a plăcii.

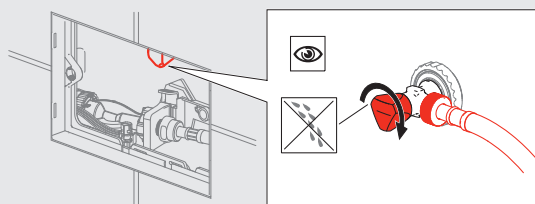
4. Dacă rezervorul dvs. ascuns este echipat cu un distribuitor de tablete de toaletă, îndepărtați-l.



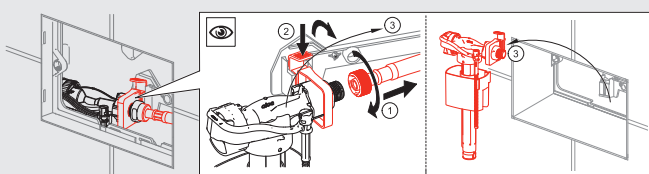
5. Scoateți mecanismul de spălare, care controlează tija supapei de spălare.



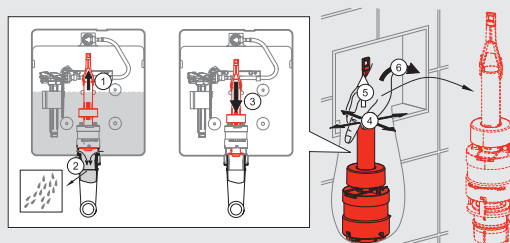
6. Opriți alimentarea cu apă a rezervorului ascuns folosind o supapă unghiulară.



7. Deconectați și scoateți supapa de umplere.



8. Când rezervorul este complet umplut, spălați și scoateți supapa de spălare din rezervor pentru a goli complet rezervorul. Puteți scoate supapa de spălare.



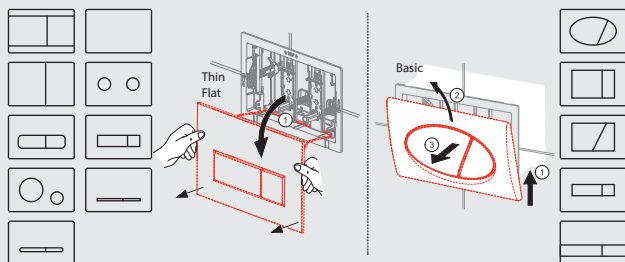
9 Scurgerea pe termen lung de-a lungul peretelui din spate al vasului de toaletă într-un mic firicel atunci când nu există apă în rezervor, este un defect al vasului de toaletă (gobitură interioară excesivă și înclinare greșită).

7. Lipsa apei pentru spălarea toaletei.

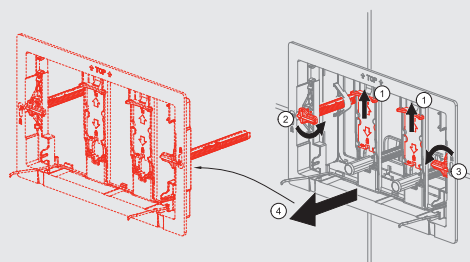
Pentru unele vase de toaletă, volumul standard de apă de 6 litri este insuficient pentru o spălare mare. Din acest motiv, sistemul nostru de WC poate fi setat la un volum mai mare de apă de spălare prin reglarea supapei de spălare.

Cum să creșteți volumul de apă pentru o spălare mare.

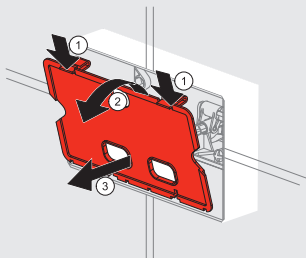
1. Înclinați clapeta de acționare din sistemul WC. Pentru clapete THIN și FLAT, apăsați ușor cu degetele mari pe jumătatea superioară a clapetei și înclinați partea inferioară departe de perete. Clapeta se înclină pur și simplu în afară. Pentru clapetele din seria Basic, este necesar să ridicați clapeta de jos în sus și să o scoateți cu o presiune ușoară.



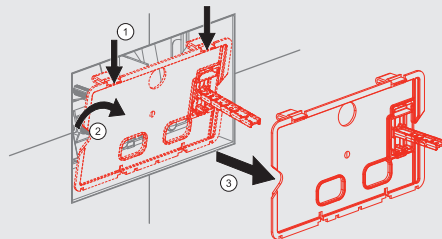
2. Îndepărtați clapeta complet din rezervorul încastrat. În primul rând, eliberați încuietorile folosite pentru fixarea cadrului clapetei de acționare. Apoi, utilizați clemele laterale pentru a elibera clapeta de acționare în sine și pentru a o scoate.



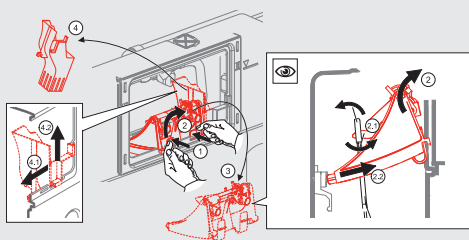
3. Scoateți placa interioară care separă clapeta de acționare de rezervorul ascuns. Puteți îndepărta placa interioară făcând clic pe mânerele de pe marginea superioară a plăcii.



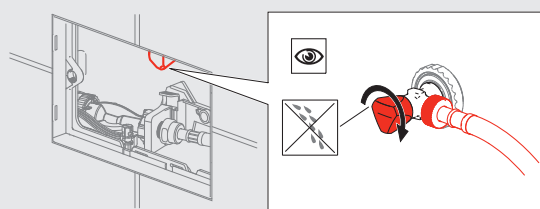
4. Dacă rezervorul dvs. ascuns este echipat cu un distribuitor de tablete de toaletă, îndepărtați-l.



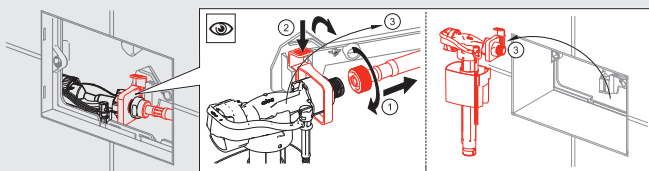
5. Scoateți mecanismul de spălare, care controlează tija supapei de spălare.



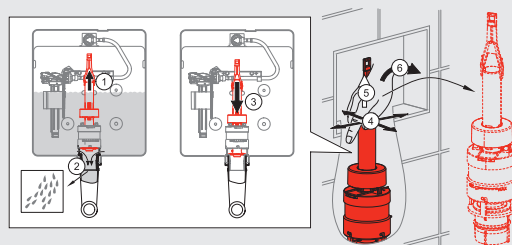
6. Opriți alimentarea cu apă a rezervorului ascuns folosind o supapă unghiulară.



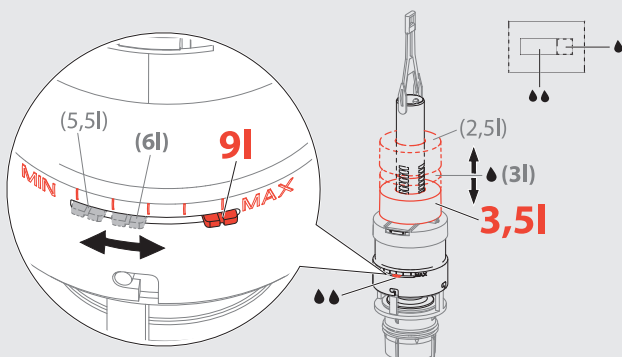
7. Deconectați și scoateți supapa de umplere. Acest lucru va facilita manipularea cu supapa de spălare.



8. Scoateți supapa de spălare și goliți toată apa din rezervor. Puteți scoate supapa de spălare pur și simplu trăgând-o în sus.



9. Creșterea volumului de apă de spălare pe supapa de spălare.



Ai o problemă cu rezervorul ascuns și nu o poți rezolva

Dacă toaleta încă mai curge, contactați un instalator.