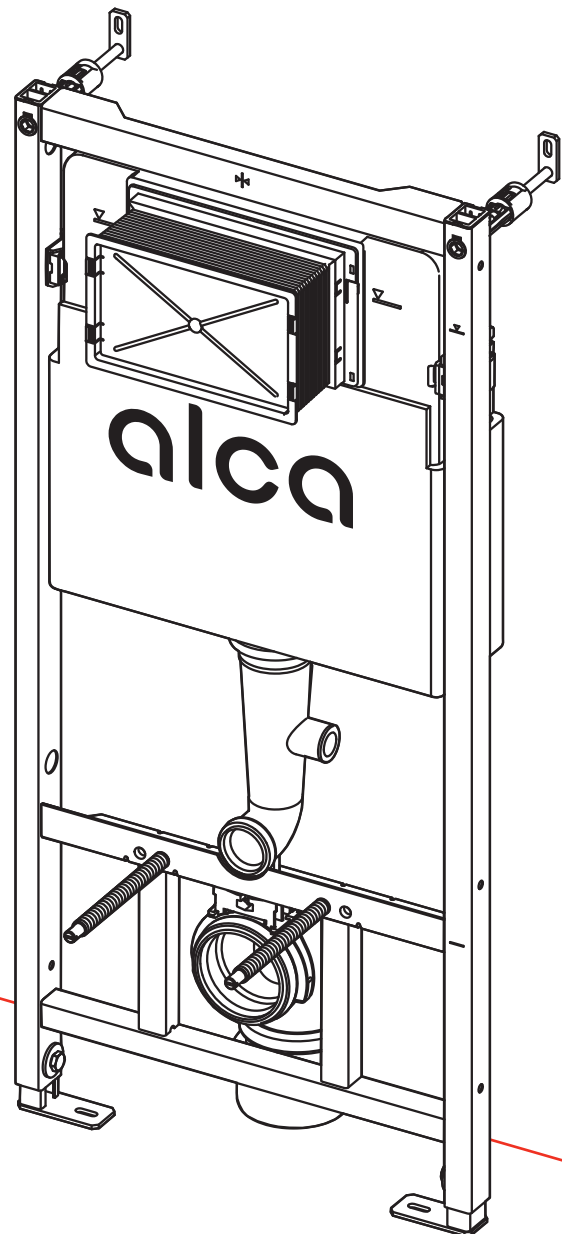


alca

Szervíz útmutató Alca falsík alatti szerelési rendszerekhez

www.alcadrain.hu



Minden rendszer ellenőrizni kell bizonyos időközönként, a hibátlan működés érdekében. Ugyanez igaz a falsík alatti szerelési rendszerekre is. Legyen szó akár a megfelelő öblítési vízmennyiségről, annak biztosításáról, hogy a tartály nem szivárog vagy a hibátlan feltöltésről.

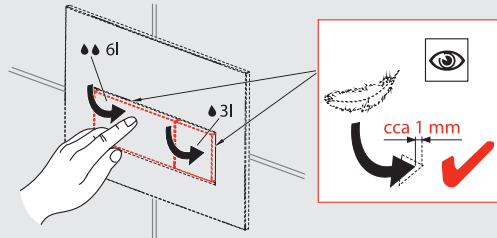
Ebben a szervíz útmutatóban pontos leírást talál minden folyamatról, hogy hosszútávon problémamentesen tudja használni Alca falsík alatti szerelési rendszerét.

Ajánljuk a falsík alatti szerelési rendszerek karbantartását legkevesebb évi egy alkalommal.

1. A nyomólap helyes beállításának ellenőrzése
2. Az öblítő mechanika ellenőrzése
3. A vízcső tartályhoz való helyes csatlakozásának ellenőrzése
4. A feltöltő szelep ellenőrzése
5. Az öblítőszelep ellenőrzése
6. A WC kerámia ellenőrzése
7. Kevés a víz a WC öblítéséhez

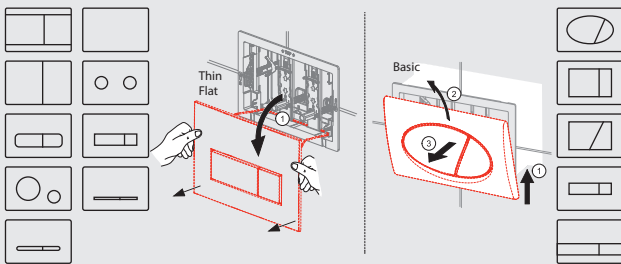
1. A nyomólap helyes beállításának ellenőrzése

A nem megfelelően beállított nyomólap a víz szivárgásához vezethet a tartályból. Ha a kis vagy nagy öblítéshez a gomboknak nincs megfelelően beállított távolságuk, az öblítő mechanikát folytonos nyomás alatt tartják és a tartályból víz szivároghat. Helyes beállítás esetén a kis és nagy öblítés gomboknak 1-2 mm szabad mozgásuk kell legyen megnyomáskor.

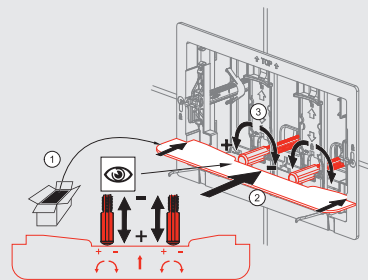


Az Alca nyomólap helyes beállítása

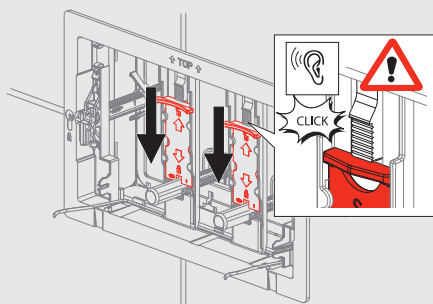
1. Távolítsa el a nyomólapot. THIN és FLAT nyomólapok esetén óvatosan nyomja hüvelykujjait a nyomólap felső feléhez és billentse el a nyomólap alsó részét a faltól. A nyomólap egyszerűen lebillen a helyéről. Basic szériás nyomólapok esetén a teljes nyomólapot alulról felfelé kell emelni és tetejét elmozdítani.



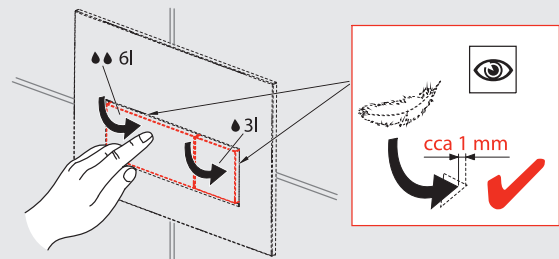
2. Állítsa be a megfelelő távolságot a csavarok számára, amik arra szolgálnak, hogy szabályozzák a távolságot és biztosítsák a szabad mozgást minden gombnak. Használja a mintaként szolgáló sablont, amit a nyomólap dobozában talál.



3. A csavarrögzítő ellenőrzése Ellenőrizze, hogy a rögzítők, amik a nyomólap keretének rögzítésére szolgálnak, alsó pozícióban rögzítve vannak, ezáltal rögzítve a csavarok helyzetét.



4. Helyezze vissza a nyomólapot, ellenőrizze a helyes távolságot – 1-2 mm kell legyen.

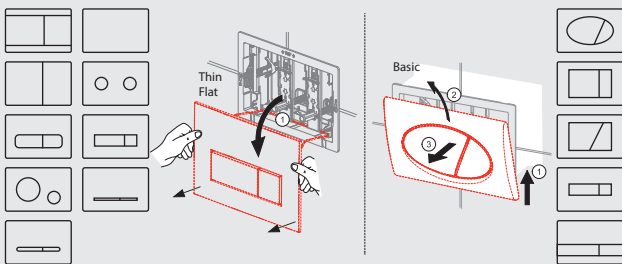


2. Az öblítő mechanika ellenőrzése

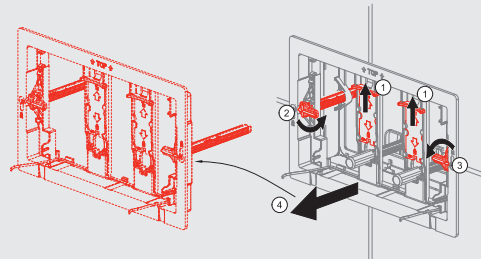
Az öblítő mechanika irányítja az öblítőszelepet, ezáltal az öblítést magát. A belső takarólap mögött helyezkedik el közvetlen, elválasztva ezzel a nyomólapot a tartálytól.

Az öblítő mechanika helyes beszerelése

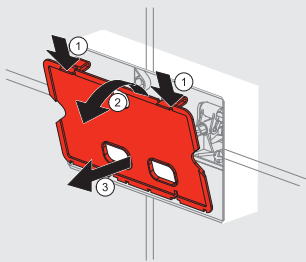
1. Billentse le a nyomólapot a WC-ről. THIN és FLAT nyomólapok esetén óvatosan nyomja hüvelykujjait a nyomólap felső feléhez és billentse el a nyomólap alsó részét a faltól. A nyomólap egyszerűen lebillen a helyéről. Basic szériás nyomólapok esetén a teljes nyomólapot alulról felfelé kell emelni és tetejét óvatosan kimozdítani.



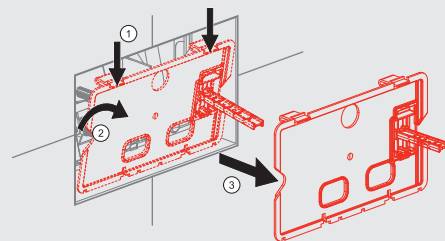
2. Távolítsa el a komplett nyomólapot a tartályról. Először oldja ki a rögzítőket, amik a nyomólap keretét a helyén tartják. Ezután használja az oldalsó bilincseket a nyomólap kioldásához és távolítsa el azt.



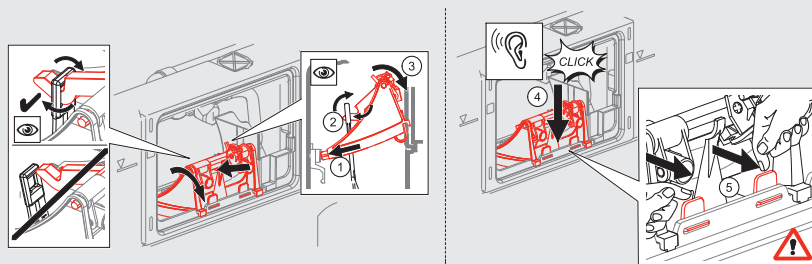
3. Távolítsa el a belső takarólapot, ami elválasztja a nyomólapot a tartálytól. A belső takarólap eltávolításához a lap felső részén található füleket pattintsa ki.



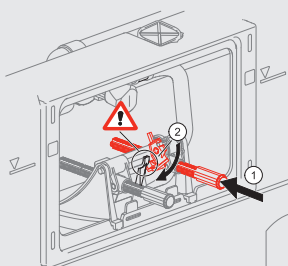
4. Amennyiben falsík alatti szerelési rendszere WC tableta adagolóval felszerelt, távolítsa el.



5. Ellenőrizze, hogy az öblítő mechanika helyesen van elhelyezve a tartályban és biztonságosan rögzítve van. A mechanikának a tartály hátulján lévő két bemélyedésbe kell illeszkednie. Egy „klikk” hangot kell halljon, ahogyan a tartály elejéhez rögzül. Amint a mechanika a helyén van, csatlakoztassa az öblítőszelepet. Ellenőrizze, hogy az öblítőszelep rúdja helyesen csatlakozik e az öblítő mechanikához.



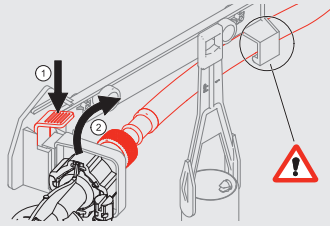
6. Ellenőrizze a kis öblítés zárjának funkcióját. Amikor megnyomja a kis öblítés gombját, a zárnak ki kell mozdulnia balra és bele kell ütköznie a középső megerősítésbe.



7. Amennyiben a mechanika bármilyen módon sérült, ki kell cserélni egy újra. Bármely viszonteladó partnerünknel megvásárolhatja.

3. Ellenőrizze a helyes csatlakozását a vízbekötőcsőnek a tartályhoz.

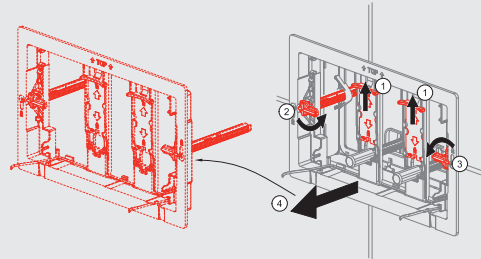
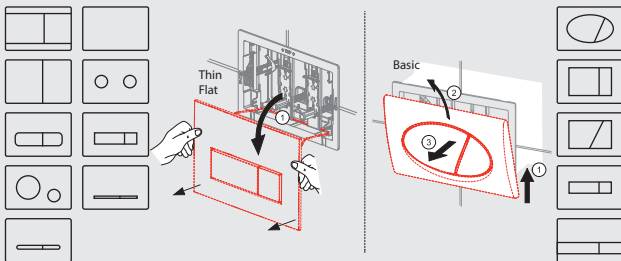
A vízbekötőcsőnek megfelelően kell rögzítve lennie, különben akadályozhatja a mozgásban az öblítőszelveget. Ellenőrizze a helyes csatlakozást.



Hogyan kell a vízbekötőcsövet helyesen rögzíteni

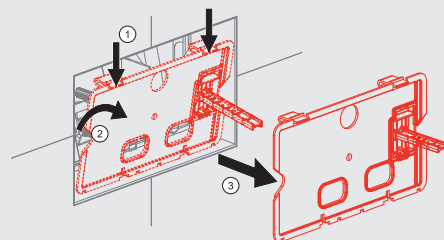
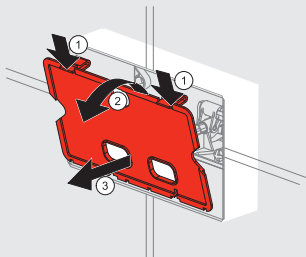
1. Billentse le a nyomólapot a WC-ről. THIN és FLAT nyomólapok esetén óvatosan nyomja hüvelykujjait a nyomólap felső feléhez és billentse el a nyomólap alsó részét a faltól. A nyomólap egyszerűen lebillen a helyéről. Basic szériás nyomólapok esetén a teljes nyomólapot alulról felfelé kell emelni és tetejét óvatosan kimozdítani.

2. Távolítsa el a komplett nyomólapot a tartályról. Először oldja ki a rögzítőket, amik a nyomólap keretet a helyén tartják. Ezután használja az oldalsó bilincseket a nyomólap kioldásához és távolítsa el azt.



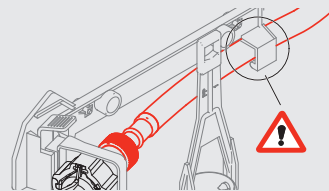
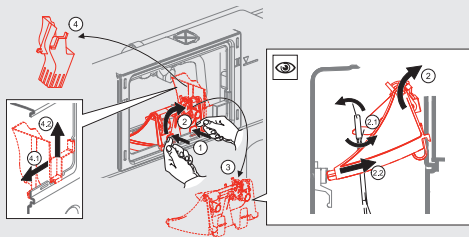
3. Távolítsa el a belső takarólapot, ami elválasztja a nyomólapot a tartálytól. A belső takarólap eltávolításához a lap felső részén található füleket pattintsa ki.

4. Amennyiben falsík alatti szerelési rendszere WC tableta adagolóval felszerelt, távolítsa el.

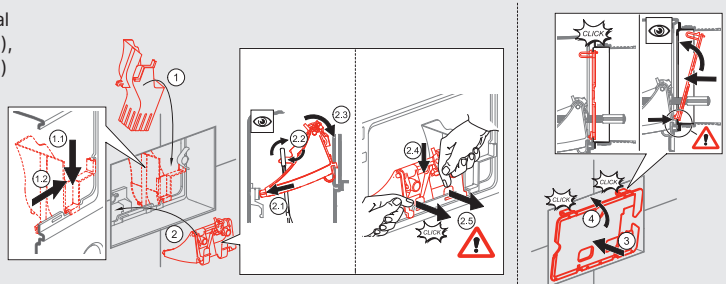


5. Távolítsa el az öblítő mechanikát, ami irányítja az öblítőszelveg rúdját.

6. Ellenőrizze a vízbekötőcső csatlakozását - a csőnek szilárdan rögzítve kell lennie a tartóhoz.



7. Szerelje össze az összes alkatrészt. Kezdve az öblítőszelveg rúdjaival (menjen biztosra, hogy csatlakoztatva van az öblítő mechanikához), aztán szerelje vissza a belső takarólapot („klikk” hangot kell halljon) és szerelje vissza a nyomólapot.

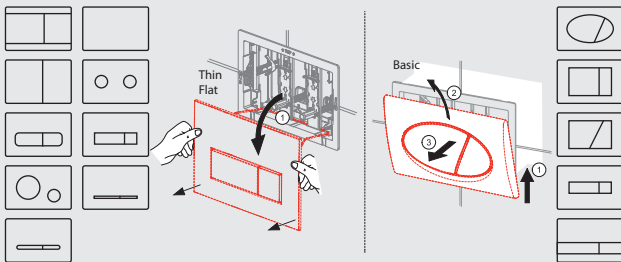


4. A feltöltő szelep ellenőrzése

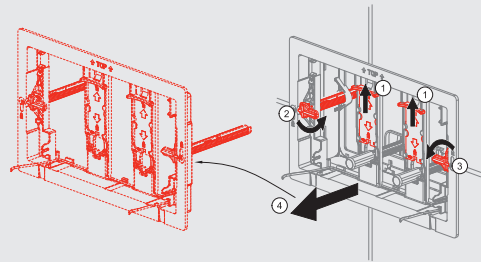
A feltöltőszelep feladata, hogy megtöltse a tartályt megfelelő mennyiségű vízzel minden öblítés után. Ha a feltöltőszelepről az úszó leesett, nem megfelelően van elhelyezve vagy sérült, a víz folyamatosan töltődik a tartályba és a túlfolyón keresztül folyik a kerámiába.

A feltöltő szelep ellenőrzése

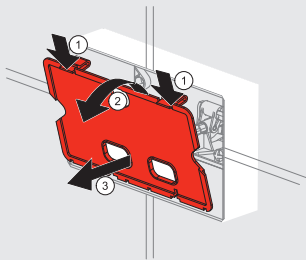
1. Billentse le a nyomólapot a WC-ről. THIN és FLAT nyomólapok esetén óvatosan nyomja hüvelykujjait a nyomólap felső feléhez és billentse el a nyomólap alsó részét a faltól. A nyomólap egyszerűen lebillen a helyéről. Basic szeriás nyomólapok esetén a teljes nyomólapot alulról felfelé kell emelni és tetejét óvatosan kimozdítani.



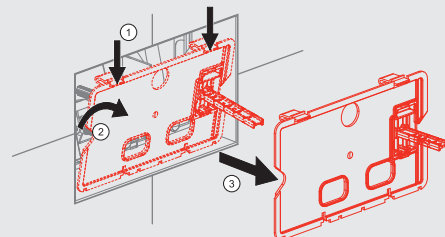
2. Távolítsa el a komplett nyomólapot a tartályról. Először oldja ki a rögzítőket, amik a nyomólap keretet a helyén tartják. Ezután használja az oldalsó bilincseket a nyomólap kioldásához és távolítsa el azt.



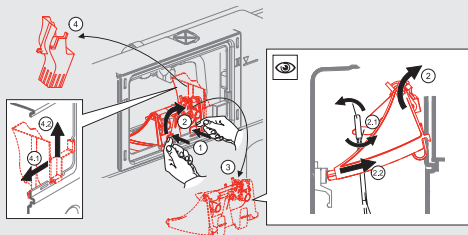
3. Távolítsa el a belső takarólapot, ami elválasztja a nyomólapot a tartálytól. A belső takarólap eltávolításához a lap felső részén található füleket pattintsa ki.



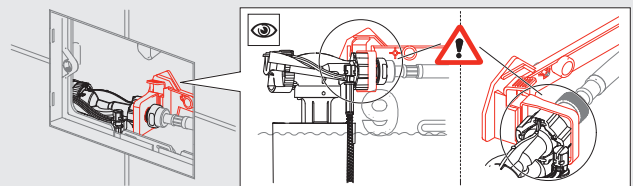
4. Amennyiben falsík alatti szerelési rendszere WC tableta adagolóval felszerelt, távolítsa el.



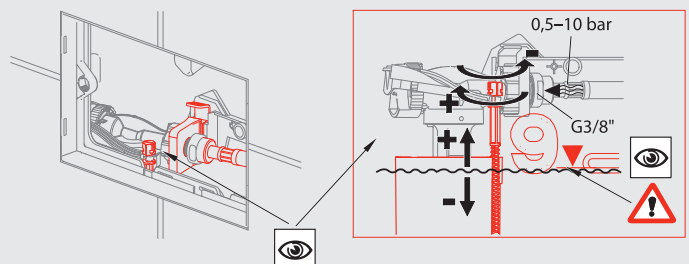
5. Távolítsa el az öblítő mechanikát, ami irányítja az öblítő szelep rúdját.



6. Ellenőrizze a feltöltő szelep csatlakozását a tartályhoz. Az úszónak csatlakoznia kell a tartóhoz a tartályban.



7. A feltöltő szelep ellenőrzése és beállítása. Amikor a tartály feltölt, a vízszintnek meg kell egyeznie a tartályban található vonallal (a vonal a tartály hátulján található és egy nagy 9-es szám van rányomva). Ha az úszó túl magas van, a víz túlfolyik a az öblítő szelep túlfolyó csövében és a víz folyani fog a WC csészében. A vízszint magasságát a piros műanyag csavarral lehet állítani a feltöltőszelepen.

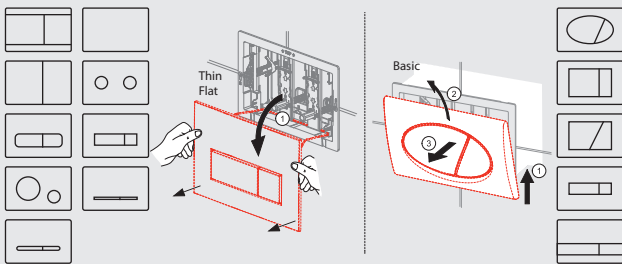


5. Az öblítőszelep ellenőrzése

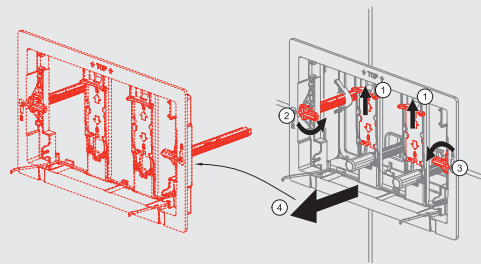
Az öblítőszelep a tartály ürítésére szolgál. Ezáltal az öblítőszelvénynek megfelelően kell illeszkednie és feszessége szükséges a tökéletes működéshez és a folyásmentes WC-hez. Fontos ellenőrizni az esetleges szennyeződések a tartályban, ezek befolyásolhatják az öblítőszelvény illeszkedését.

Hogyan kell helyesen megjavítani az öblítőszelvényt

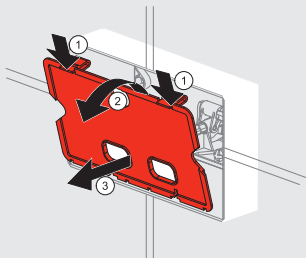
1. Billentse le a nyomólapot a WC-ről. THIN és FLAT nyomólapok esetén óvatosan nyomja hüvelykujjait a nyomólap felső feléhez és billentse el a nyomólap alsó részét a faltól. A nyomólap egyszerűen lebillen a helyéről. Basic szériás nyomólapok esetén a teljes nyomólapot alulról felfelé kell emelni és tetejét óvatosan kimozdítani.



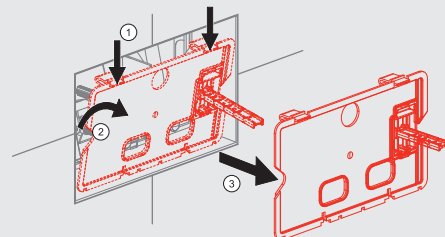
2. Távolítsa el a komplett nyomólapot a tartályról. Először oldja ki a rögzítőket, amik a nyomólap keretét a helyén tartják. Ezután használja az oldalsó bilincseket a nyomólap kioldásához és távolítsa el azt.



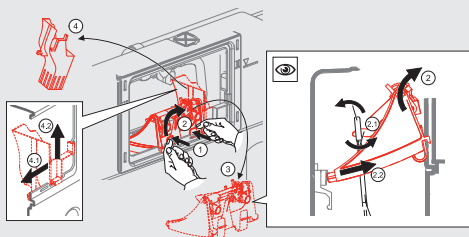
3. Távolítsa el a belső takarólapot, ami elválasztja a nyomólapot a tartálytól. A belső takarólap eltávolításához a lap felső részén található füleket pattintsa ki.



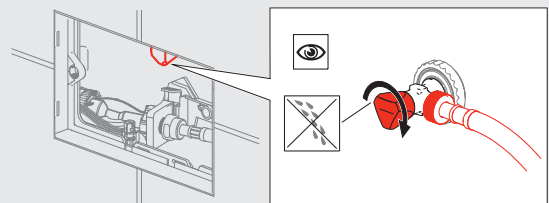
4. Amennyiben falsík alatti szerelési rendszere WC tableta adagolóval felszerelt, távolítsa el.



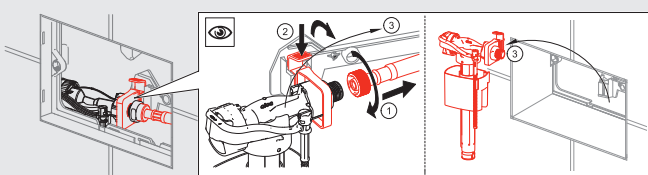
5. Távolítsa el az öblítő mechanikát, ami irányítja az öblítőszelvény rúdját.



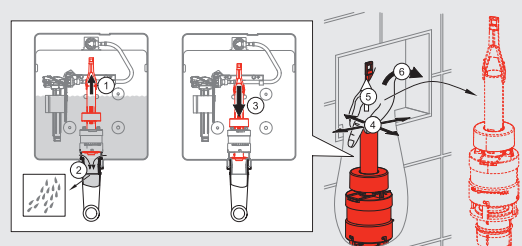
6. A sarokszelep segítségével zárja el a tartály vízellátását.



7. Csatlakoztassa le majd távolítsa el a töltőszelvényt. Ez egyszerűbbé teszi az öblítőszelvény kezelését.



8. Távolítsa el az öblítőszelvényt és ürítse ki a vizet a tartályból. Az öblítőszelvény eltávolításához egyszerűen húzza felfelé azt.

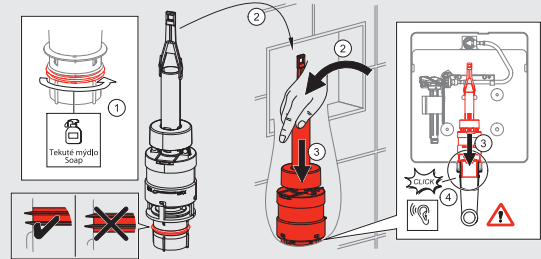


9. Távolítsa el a szennyeződések. Öblítse ki a tartályt a töltőszelepről lecsatlakoztatott vízbekötőcső segítségével.

11. Amennyiben a szelepen mechanikai sérülés található bármely formában, javasolt újra cserélni. Vegye fel a kapcsolatot legközelebbi viszonteladó partnerünkkel.

10. A tömítés ellenőrzése. Amennyiben a tömítés bármilyen módon sérült, vegye fel a kapcsolatot a legközelebbi viszonteladó partnerünkkel. A tömítést cserélni kell.

12. Tegye vissza a szelepet a helyére. Kenje be a külső tömítést kenőszappannal mielőtt visszasereli a tartályba. Be kell pattanjon a helyére a könyöknél.



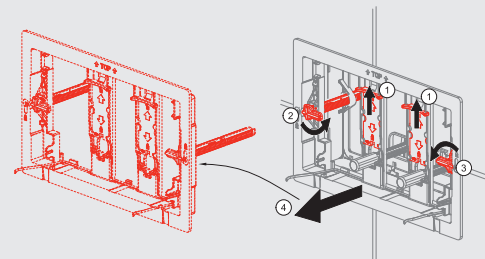
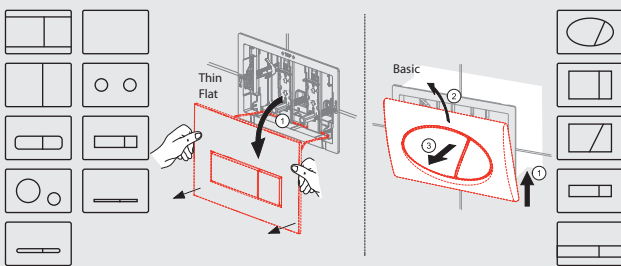
6. A WC kerámia ellenőrzése

Bizonyos esetekben a folyást nem a beépített tartály okozza, hanem a WC csésze maga. Néhány WC csészének a felső szélében van egy belső üreg, ennek hatására keletkezik vízörvény a csészében öblítéskor. Nagymennyiségű víz halmozódhat fel ebben az üregben, ami akár több tíz percig is tartó vékony folyást okozhat.

Hogyan azonosítsa a WC csésze hibáját

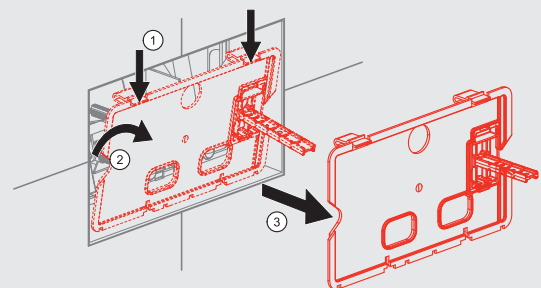
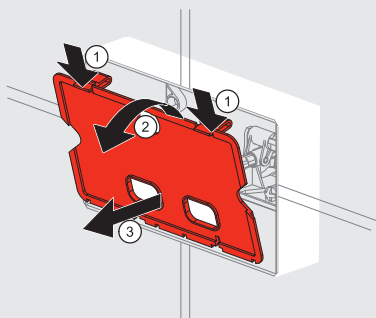
1. Billentse le a nyomólapot a WC-ről. THIN és FLAT nyomólapok esetén óvatosan nyomja hüvelykujjait a nyomólap felső feléhez és billentse el a nyomólap alsó részét a faltól. A nyomólap egyszerűen lebillen a helyéről. Basic szériás nyomólapok esetén a teljes nyomólapot alulról felfelé kell emelni és tetejét óvatosan kimozdítani.

2. Távolítsa el a komplett nyomólapot a tartályról. Először oldja ki a rögzítőket, amik a nyomólap keretet a helyén tartják. Ezután használja az oldalsó bilincseket a nyomólap kioldásához és távolítsa el azt.

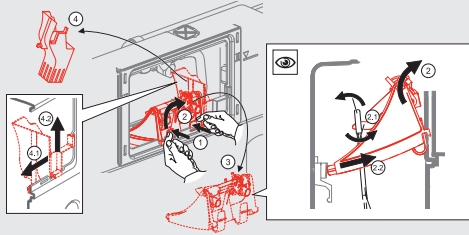


3. Távolítsa el a belső takarólapot, ami elválasztja a nyomólapot a tartálytól. A belső takarólap eltávolításához a lap felső részén található füleket pattintsa ki.

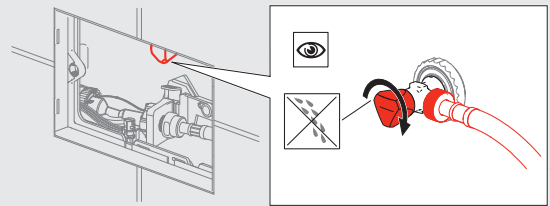
4. Amennyiben falsík alatti szerelési rendszere WC tabletta adagolóval felszerelt, távolítsa el.



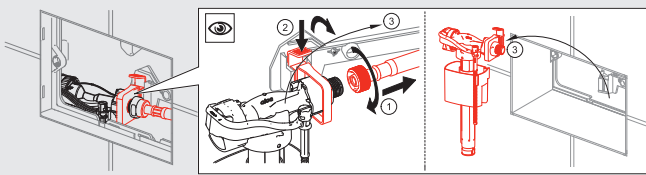
5. Távolítsa el az öblítő mechanikát, ami irányítja az öblítő szelep rúdját.



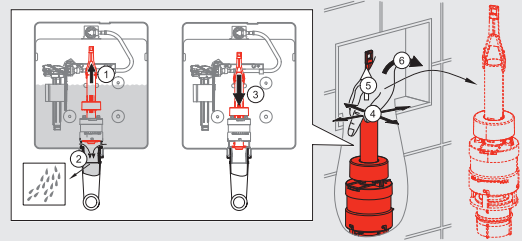
6. A sarokszelep segítségével zárja el a tartály vízellátását.



7. Csatlakoztassa le majd távolítsa el a töltő szelepet.



8. Ha a tartály teljesen fel van töltve, engedje le a vizet majd távolítsa el az öblítő szelepet a tartályból, hogy az teljesen kiürüljön. Vegye ki a szelepet.



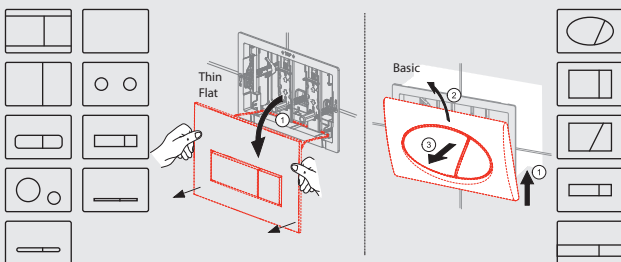
9. Hosszabb távú szivárgás a WC csészében vékony sugárban, amikor a tartályban nincs víz, a WC csésze hibájára utal (túl nagy belső üreg vagy nem megfelelő kialakítás).

7. Kevés a víz a WC öblítéséhez

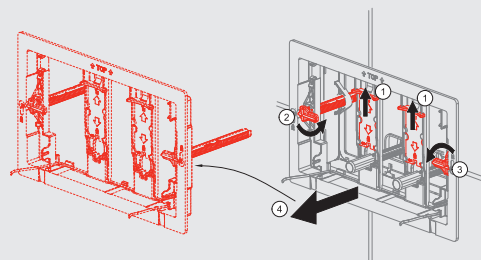
Néhány WC csésze számára, az általános 6 literes vízmennyiség nagy öblítéskor kevés. Emiatt a WC tartály állítható nagyobb mennyiségű víz öblítésére is az öblítő szelep beállításával.

Hogyan állítsa be a nagy öblítés vízmennyiségét

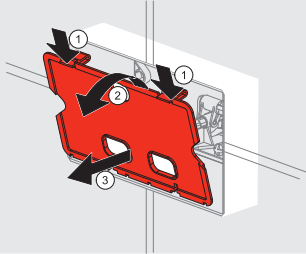
1. Billentse le a nyomólapot a WC-ről. THIN és FLAT nyomólapok esetén óvatosan nyomja hüvelykujait a nyomólap felső felébe és billentse el a nyomólap alsó részét a faltól. A nyomólap egyszerűen lebillen a helyéről. Basic szériás nyomólapok esetén a teljes nyomólapot alulról felfelé kell emelni és tetejét óvatosan kimozdítani.



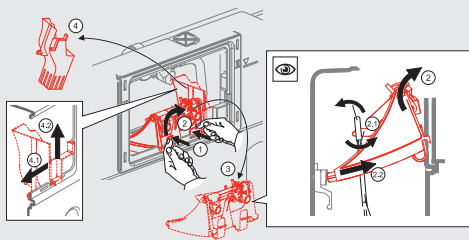
2. Távolítsa el a komplett nyomólapot a tartályról. Először oldja ki a rögzítőket, amik a nyomólap keretet a helyén tartják. Ezután használja az oldalsó bilincseket a nyomólap kioldásához és távolítsa el azt.



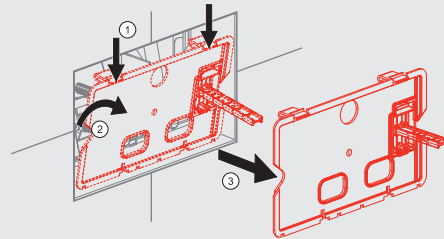
3. Távolítsa el a belső takarólapot, ami elválasztja a nyomólapot a tartálytól. A belső takarólap eltávolításához a lap felső részén található füleket pattintsa ki.



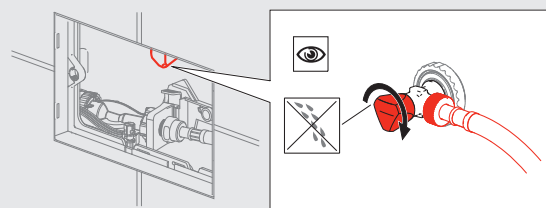
5. Távolítsa el az öblítő mechanikát, ami irányítja az öblítőszелеp rúdját.



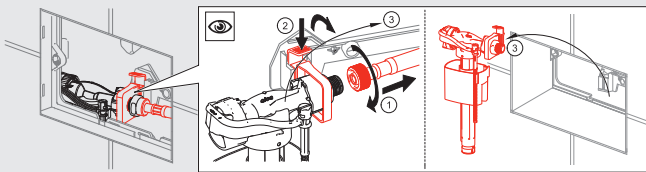
4. Amennyiben falsík alatti szerelési rendszere WC tabletta adagolóval felszerelt, távolítsa el.



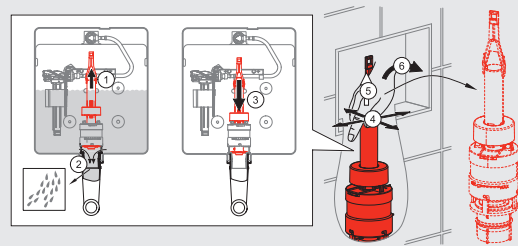
6. A sarokszелеp segítségével zárja el a tartály vízellátását.



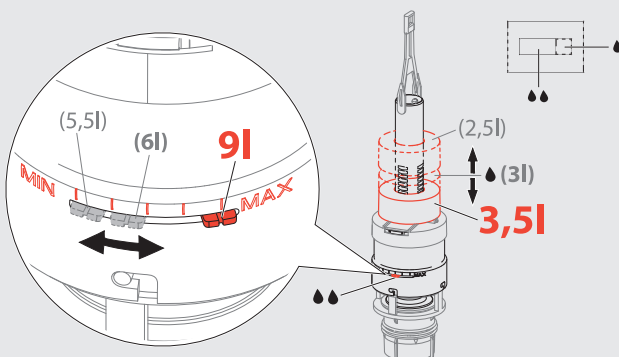
7. Csatlakoztassa le majd távolítsa el a töltőszелеpet. Ez egyszerűbbé teszi az öblítőszелеp kezelését.



8. Távolítsa el az öblítőszелеpet és ürítse ki a vizet a tartályból. Az öblítőszелеp eltávolításához egyszerűen húzza felfelé azt.



9. Az öblítési vízmennyiség beállítása az öblítőszелеpen



Problémája van a falsík alatti szerelési rendszerével és nem tudja megoldani azt

Amennyiben a WC továbbra is folyik, vegye fel a kapcsolatot egy szakemberrel.