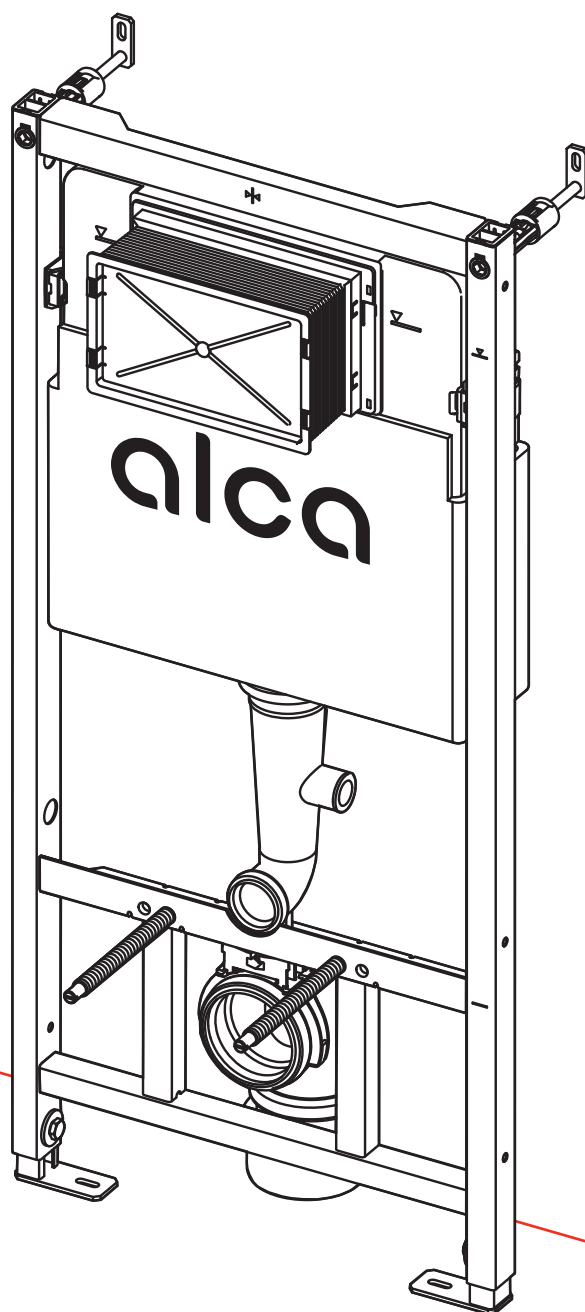


# alca

## Návod na servis WC modulu Alca

[www.alcadrain.cz](http://www.alcadrain.cz)



Každý složitější výrobek potřebuje jednou za čas zkontrolovat a seřadit tak, aby byla jeho funkčnost bezvadná. Stejně tak je to i s WC modulem. Ať už se jedná o správné množství vody pro splachování, zajištění neprotékání WC modulu nebo jeho správné napouštění.

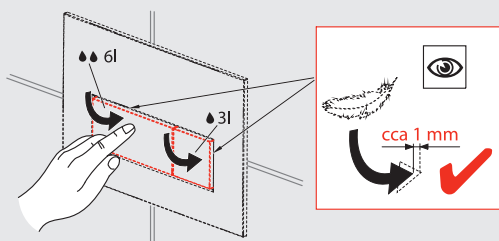
V tomto servisním návodu najdete přehledně sepsány veškeré postupy, které zajistí dlouhodobé bezporuchové používání WC modulu ALCA.

Servis WC modulu doporučujeme provádět alespoň 1× ročně.

1. Zkontrolujte správné nastavení WC tlačítka
2. Kontrola splachovacího mechanismu
3. Zkontrolujte správné uchycení hadičky přívodu vody do WC
4. Kontrola napouštěcího ventilu
5. Kontrola vypouštěcího ventilu
6. Kontrola WC mísy
7. Nedostatečné množství vody pro spláchnutí WC

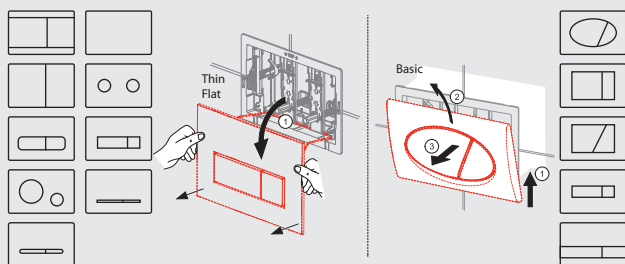
## 1. Zkontrolujte správné nastavení WC tlačítka

Nesprávně seřízené tlačítko může mít vliv na protékání modulu. Pokud nemají jednotlivá tlačítka pro malé nebo velké splachování dostatečnou vůli, dochází tak k nepatrnému stlačení splachovacího mechanismu a WC modul tak může protékat. Správně nastavené malé i velké tlačítko musí mít při stlačení vůli pro volný pohyb 1–2 mm.

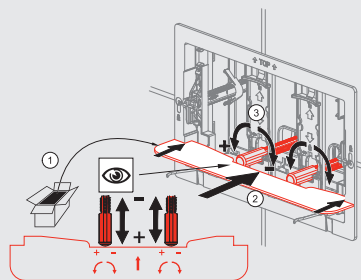


### Jak správně nastavit WC tlačítko Alca

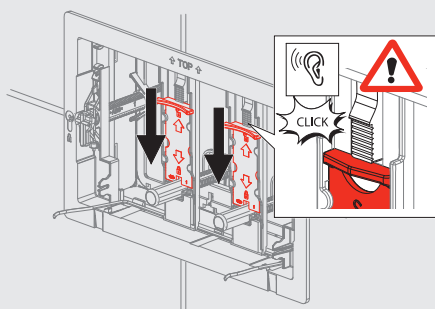
1. **Odklopte WC tlačítko.** U tlačítek Thin a Flat jemně zatlačte palec na horní polovinu tlačítka a odklopte spodní stranu. Tlačítko se jednoduše vykloupí. U tlačítka ze Základní řady je nutné celé tlačítko zespuďovat a z vrchu odklopit.



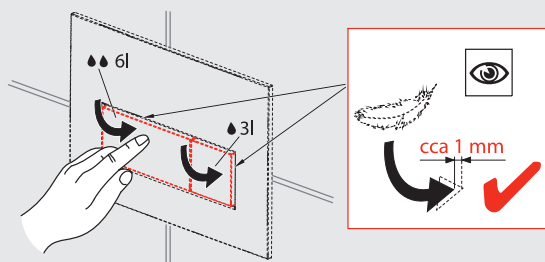
2. **Nastavte správnou vzdálenost šroubů, které slouží k nastavení vůle jednotlivých tlačítek.** Použijte k tomu šablonu, kterou najdete v balení vašeho WC tlačítka.



3. **Kontrola zámek šroubů.** Ujistěte se, že zámky sloužící k zajištění polohy šroubů, jsou zamknuty ve spodní poloze.



4. **Nasadte zpátky ovládací tlačítko, zkontrolujte vůli stlačení – měla by být 1–2 mm.**

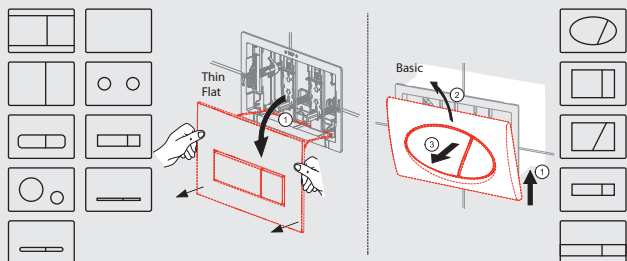


## 2. Kontrola splachovacího mechanismu

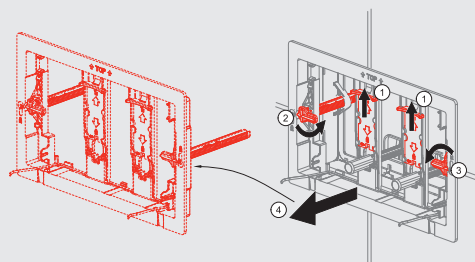
Splachovací mechanismus ovládá vypouštěcí ventil, tj. samotné spláchnutí. Je umístěn hned za vnitřní deskou oddělující tlačítka od WC modulu.

### Jak správně nasadit splachovací mechanismus

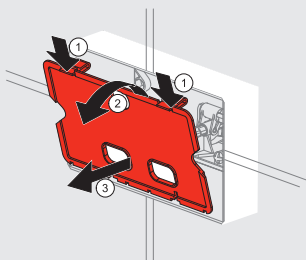
**1. Odklopte WC tlačítko z WC modulu.** U tlačítek Thin a Flat jemně zatlačte palec na horní polovinu tlačítka a odklopte spodní stranu od zdi. Tlačítko se jednoduše vykloupí. U tlačítka ze Základní řady je nutné celé tlačítko zespodu pozvednout a celé lehkým tlakem vycvaknout ven.



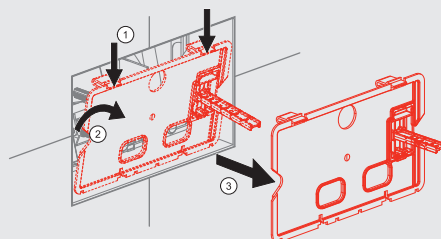
**2. Sejměte celé tlačítko z WC modulu.** Nejprve uvolněte zámky sloužící k zajištění rámečku tlačítek. Poté pomocí bočních svorek uvolněte samotné tlačítko a sundejte ho.



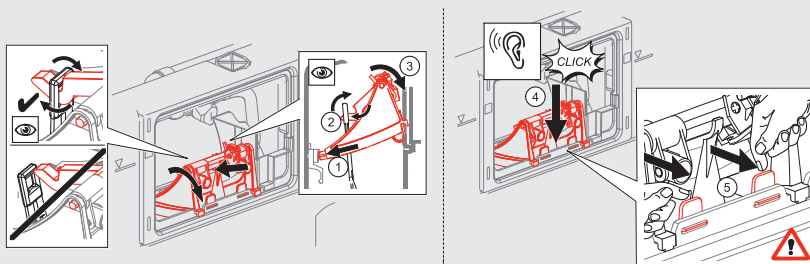
**3. Vyndejte vnitřní desku oddělující tlačítka od WC modulu.** Desku sundáte uvolněním úchytů na horním okraji desky.



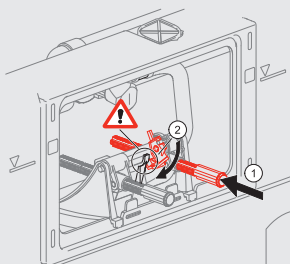
**4. Pokud je váš modul vybaven tabletovačem, vyjměte jej.**



**5. Zkontrolujte, zda je splachovací mechanismus správně nasazený v nádržce a dobře uchycený.** Mechanismus musí zapadnout do dvou otvorů na zadní stěně modulu. Při jeho nasazení do přední části modulu musí jít slyšet zacvaknutí. **Je třeba nasadit táhlo vypouštěcího ventilu do kolébky splachovacího mechanismu.**



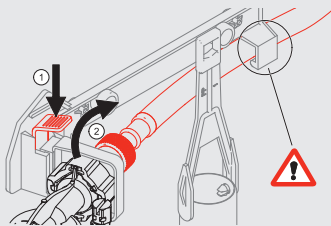
**6. Zkontrolujte funkčnost zámku malého spláchnutí.** Při zmáčknutí malého spláchnutí se musí zámek vychýlit vlevo a musí se zarazit o středovou výztuhu.



**7. Pokud je mechanismus jakkoliv poškozen, musí být vyměněn za nový.** Seženete ho u svého prodejce instalatérských potřeb.

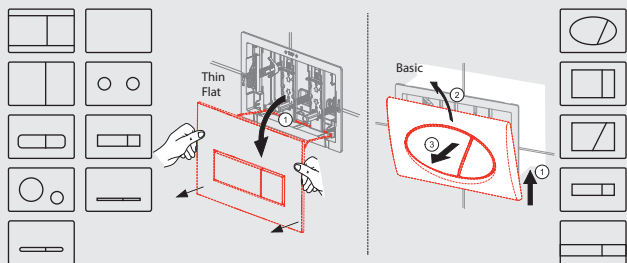
## 3. Zkontrolujte správné uchycení hadičky přívodu vody do WC modulu

Přívodní hadička musí být zajištěna, jinak může bránit správnému pohybu plováku vypouštěcího ventilu. Zkontrolujte její správné uchycení.

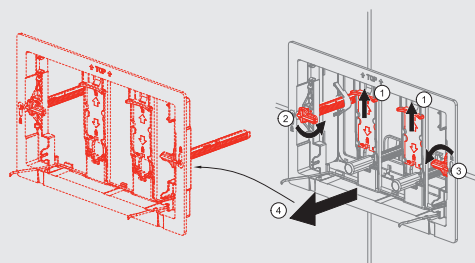


### Jak správně uchytil hadičku přívodu vody

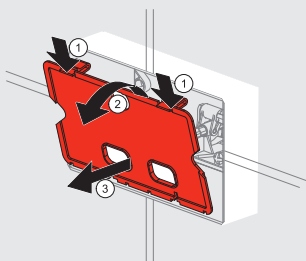
1. Odklopte WC tlačítko z WC modulu. U tlačítek Thin a Flat jemně zatlačte palce na horní polovinu tlačítka a odklopte spodní stranu od zdi. Tlačítko se jednoduše vyklopí. U tlačítka ze Základní řady je nutné celé tlačítko zespodu pozvednout a celé lehkým tlakem vycvaknout ven.



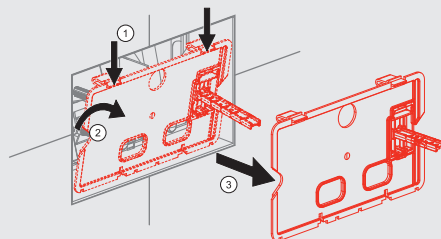
2. Sejměte celé tlačítko z WC modulu. Nejprve uvolněte zámky sloužící k zajištění rámečku tlačítek. Poté pomocí bočních svorek uvolněte samotné tlačítko a sundejte ho.



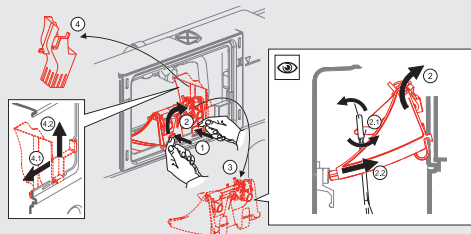
3. Vyndejte vnitřní desku oddělující tlačítko od WC modulu. Desku sundáte uvolněním úchytů na horním okraji desky.



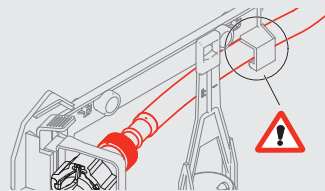
4. Pokud je váš modul vybaven tabletovačem, vyjměte jej.



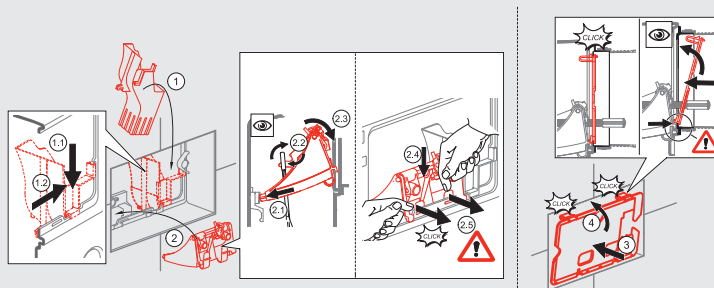
5. Vyndejte splachovací mechanismus, který ovládá táhlo vypouštěcího ventilu.



6. Zkontrolujte uchycení hadičky přívodu WC – hadička musí být pevně přichycena k držáku hadičky.



7. Namontujte všechny součásti modulu zpět. Začněte táhlem vypouštěcího ventilu (nezapomeňte ho uchytit k mechanismu vypouštěcímu ventilu), poté nainstalujte zpátky vnitřní desku (musíte slyšet kliknutí) a nainstalujte zpátky ovládací tlačítko.

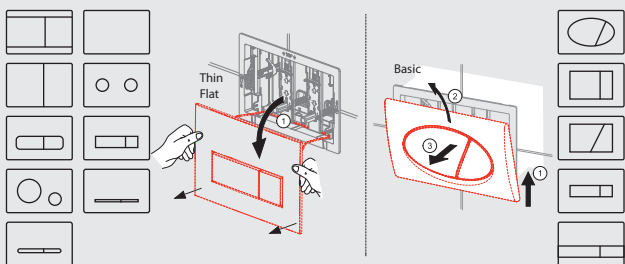


## 4. Kontrola napouštěcího ventilu

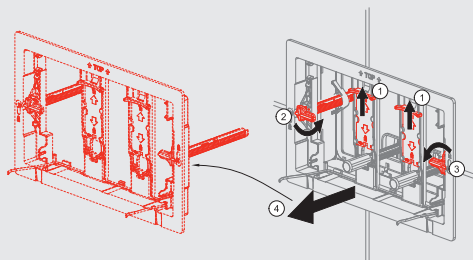
Napouštěcí ventil má za úkol naplnit nádrž správným množstvím vody po každém spláchnutí. Pokud má ventil vypadlý plovák, je špatně seřízen, nebo poškozen pak dochází k neustálému napouštění vody do nádržky a ta pak přepadem protéká do mísy.

### Postup při kontrole napouštěcího ventilu

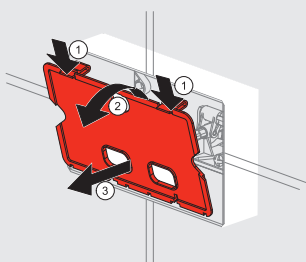
**1. Odklopte WC tlačítko z WC modulu.** U tlačítek Thin a Flat jemně zatlačte palce na horní polovinu tlačítka a odklopte spodní stranu od zdi. Tlačítko se jednoduše vyklopí. U tlačítka ze Základní řady je nutné celé tlačítko zespodu pozvednout a celé lehkým tlakem vycvaknout ven.



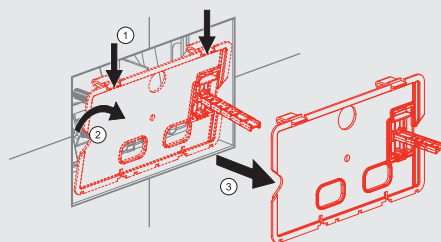
**2. Sejměte celé tlačítko z WC modulu.** Nejprve uvolněte zámky sloužící k zajištění rámečku tlačítek. Poté pomocí bočních svorek uvolněte samotné tlačítko a sundejte ho.



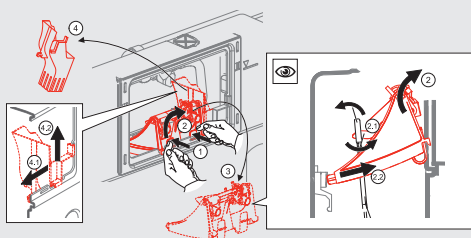
**3. Vyndejte vnitřní desku oddělující tlačítko od WC modulu.** Desku sundáte uvolněním úchytů na horním okraji desky.



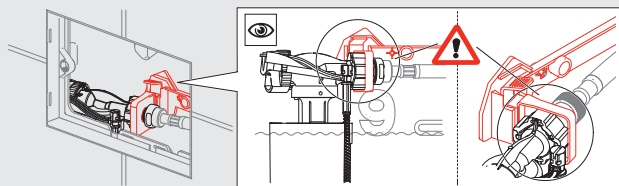
**4. Pokud je váš modul vybaven tabletovačem, vyjměte jej.**



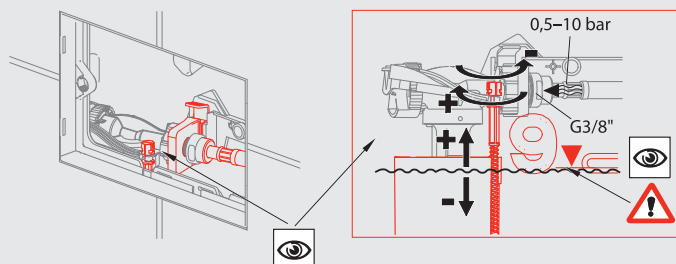
**5. Vyndejte splachovací mechanismus, který ovládá táhlo vypouštěcího ventilu.**



**6. Kontrola uchycení napouštěcího ventilu k nádrži.** Ventil musí být přichycen k držáku v nádrži modulu.



**7. Kontrola a seřízení plováku napouštěcího ventilu.** Plovák musí být v takové výšce, aby při napouštění nádržky byla hladina vody zároveň s rýskou v nádrži (ryška je umístěna na zadní straně nádržky a je u ní vyražena velká číslice 9). Pokud je plovák příliš nahoře, tak voda přetéká přes přepadovou trubku vypouštěcího ventilu a dochází tak k protékání vody do WC mísy. Seřízení plováku a tím i výšky hladiny vody se provádí pomocí červeného plastového šroubu.

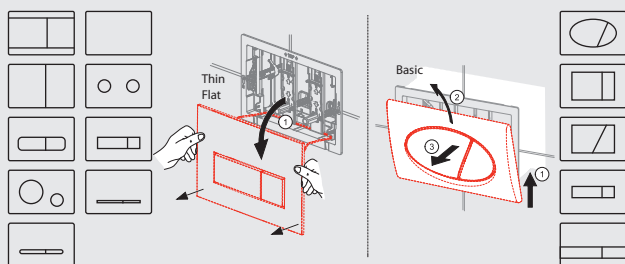


## 5. Kontrola vypouštěcího ventilu

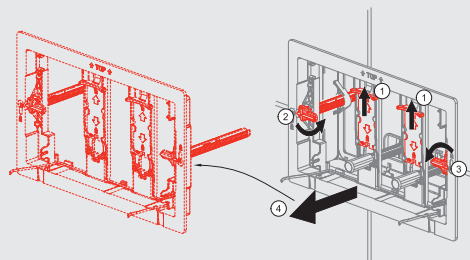
Vypouštěcí ventil slouží k samotnému vyprázdnění nádržky. Správné osazení ventilu a kontrola jeho těsnosti je proto stěžejní pro správně fungující neprotékající toaletu. Je nutné zkontrolovat i nečistoty ve splachovací nádržce, které mohou ovlivnit těsnost vypouštěcího ventilu.

### Jak na správné upevnění vypouštěcího ventilu

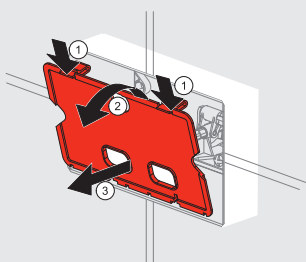
**1. Odklopte WC tlačítko z WC modulu.** U tlačítek Thin a Flat jemně zatlačte palce na horní polovinu tlačítka a odklopte spodní stranu od zdi. Tlačítko se jednoduše vyklopí. U tlačítka ze Základní řady je nutné celé tlačítko zespodu pozvednout a celé lehkým tlakem vycvaknout ven.



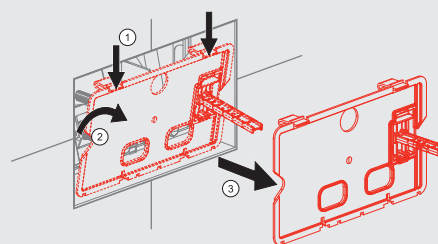
**2. Sejměte celé tlačítko z WC modulu.** Nejprve uvolněte zámky sloužící k zajištění rámečku tlačítek. Poté pomocí bočních svorek uvolněte samotné tlačítko a sundejte ho.



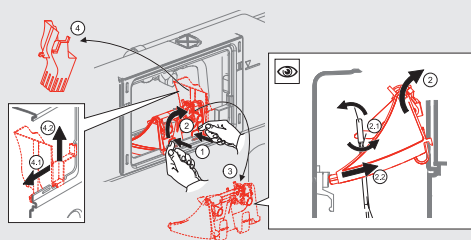
**3. Vyndejte vnitřní desku oddělující tlačítko od WC modulu.** Desku sundáte uvolněním úchytů na horním okraji desky.



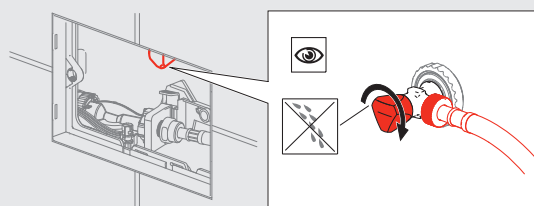
**4. Pokud je váš modul vybaven tabletovačem, vyjměte jej.**



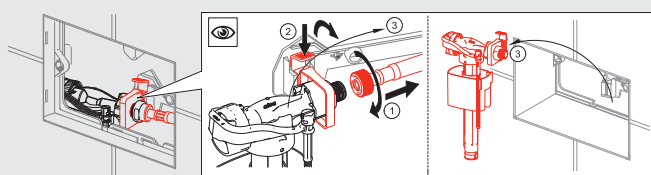
**5. Vyndejte splachovací mechanismus, který ovládá táhlo vypouštěcího ventilu.**



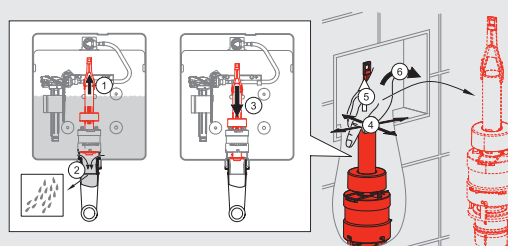
**6. Uzavřete přívod vody do WC modulu pomocí rohového ventilu.**



**7. Odpojte a vyjměte napouštěcí ventil.** S vypouštěcím ventilem se vám tak bude lépe manipulovat.



**8. Vyjměte vypouštěcí ventil a vypusťte veškerou vodu z nádržky.** Vypouštěcí ventil vyndáte jednoduchým vytáhnutím směrem nahoru.

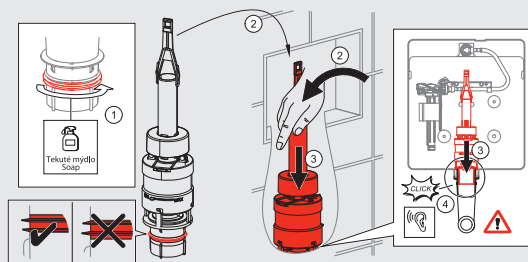


**9. Odstraňte nečistoty na dně nádržky.** Nádržku vypláchněte pomocí hadičky odpojené od napouštěcího ventilu

**11. Pokud je ventil jakkoliv mechanicky porušen,** doporučujeme jeho výměnu za nový. Obratě se na svého nejbližšího prodejce.

**10. Kontrola těsnění.** Pokud je těsnění jakkoliv porušené, obraťte se na svého nejbližšího prodejce instalátérských potřeb. Těsnění je nutné vyměnit.

**12. Dejte ventil zpět na své místo.** Namažte těsnění výpusti běžným tekutým mýdlem pro nasazení do nádržky. Při instalaci musí slyšitelně zacvaknout do hrdla kolena nádržky.

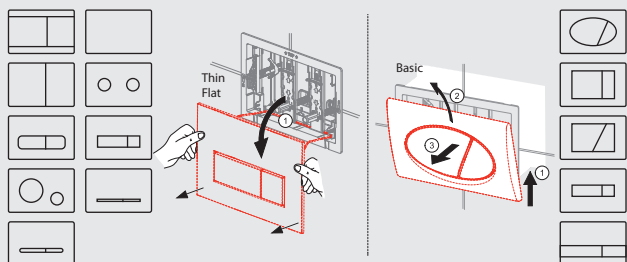


## 6. Kontrola WC mísy

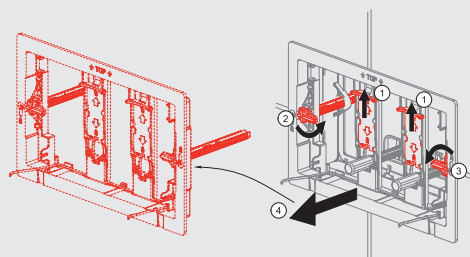
Někdy samotné protékání není způsobeno WC modulem, ale přímo WC mísou. Některý mísy mají ve svém horním okraji dutinu, díky které se v míse vytváří vodní vír potřebný ke spláchnutí. V této dutině se usazuje větší množství vody, která může vytékat i několik desítek minut slabým proudem vody.

### Jak zjistit problém s WC mísou

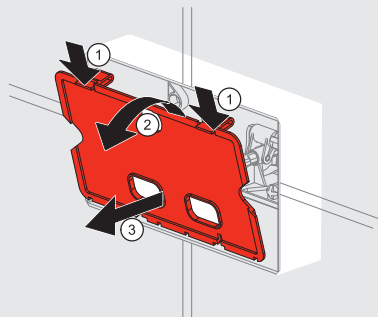
**1. Odklopte WC tlačítko z WC modulu.** U tlačítek Thin a Flat jemně zatlačte palce na horní polovinu tlačítka a odklopte spodní stranu od zdi. Tlačítko se jednoduše vykloupí. U tlačítka ze Základní řady je nutné celé tlačítko zesponu pozvednout a celé lehkým tlakem vycvaknout ven.



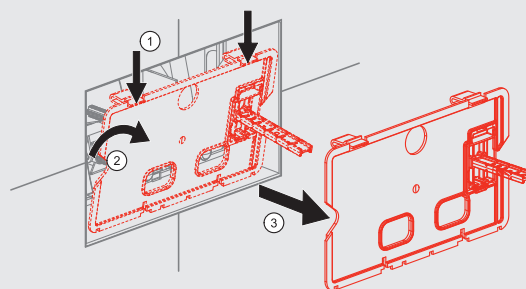
**2. Sejměte celé tlačítko z WC modulu.** Nejprve uvolněte zámky sloužící k zajištění rámečku tlačítek. Poté pomocí bočních svorek uvolněte samotné tlačítko a sundejte ho.



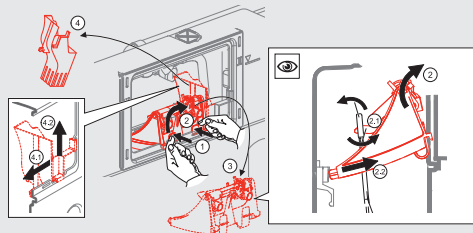
**3. Vyndejte vnitřní desku oddělující tlačítko od WC modulu.** Desku sundáte uvolněním úchytů na horním okraji desky.



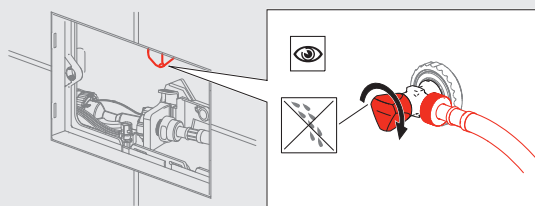
**4. Pokud je váš modul vybaven tabletovačem, vyjměte jej.**



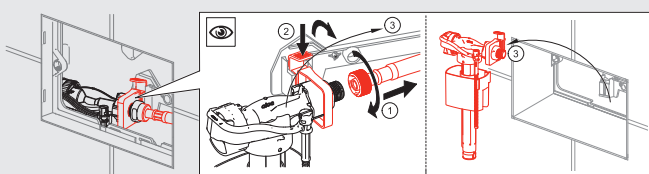
5. Vyndejte splachovací mechanismus, který ovládá táhlo vypouštěcího ventilu.



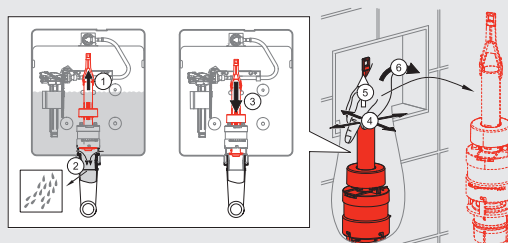
6. Uzavřete přívod vody do WC modulu pomocí rohového ventilu.



7. Odpojte a vyjměte napouštěcí ventil.



8. Při plně napuštěné nádržce spláchněte a vyjměte vypouštěcí ventil z nádržky tak, aby došlo k úplnému vypuštění (vyprázdnění nádržky). Vypouštěcí ventil můžete vyjmout.



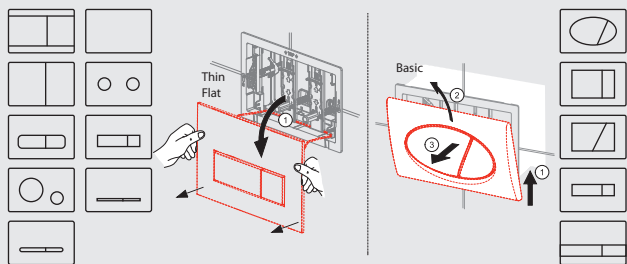
9. Dlouhodobý únik po zadní stěně WC mísy malým pramínkem v době, kdy v nádržce není voda, je vada WC mísy (nadměrná dutina a ve špatném sklonu).

## 7. Nedostatečné množství vody pro spláchnutí WC

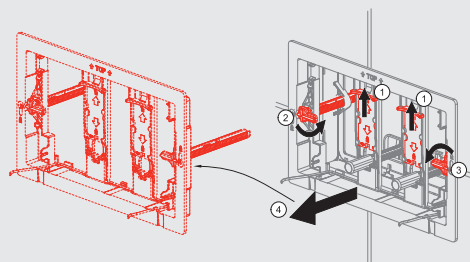
Některým WC mísám nestačí standardních 6 litrů vody pro velké spláchnutí. Z toho důvodu lze náš WC modul nastavit na větší objem spláchnutí, a to pomocí přenastavení vypouštěcího ventilu.

### Jak nastavit větší objem vody pro velké spláchnutí

1. Odklopte WC tlačítko z WC modulu. U tlačítek Thin a Flat jemně zatlačte palec na horní polovinu tlačítka a odklopte spodní stranu od zdi. Tlačítko se jednoduše vyklopí. U tlačítka ze Základní řady je nutné celé tlačítko zespuďu pozvednout a celé lehkým tlakem vycvaknout ven.

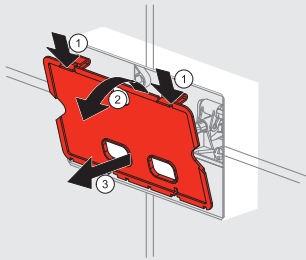


2. Sejměte celé tlačítko z WC modulu. Nejprve uvolněte zámky sloužící k zajištění rámečku tlačítek. Poté pomocí bočních svorek uvolněte samotné tlačítko a sundejte ho.

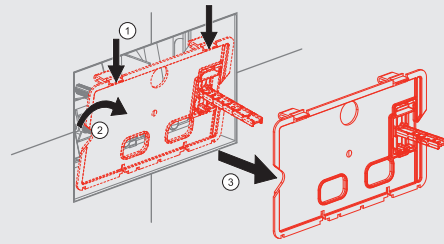




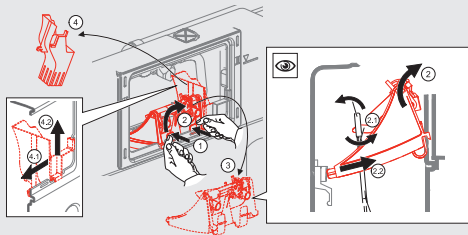
3. Vyndejte vnitřní desku oddělující tlačítko od WC modulu. Desku sundáte uvolněním úchytů na horním okraji desky.



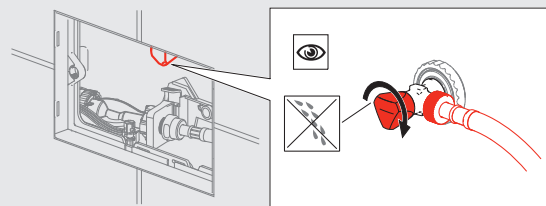
4. Pokud je váš modul vybaven tabletovačem, vyjměte jej.



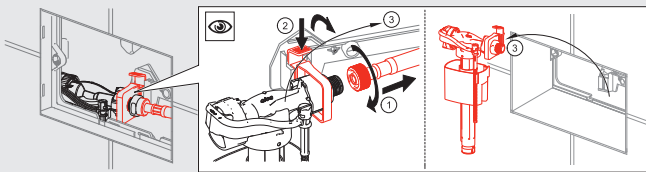
5. Vyndejte splachovací mechanismus, který ovládá táhlo vypouštěcího ventilu.



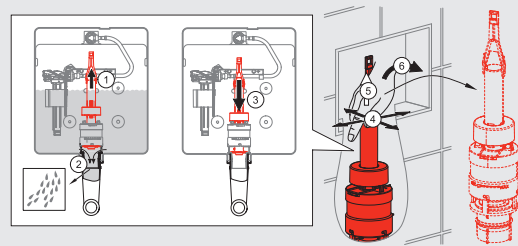
6. Uzavřete přívod vody do WC modulu pomocí rohového ventilu.



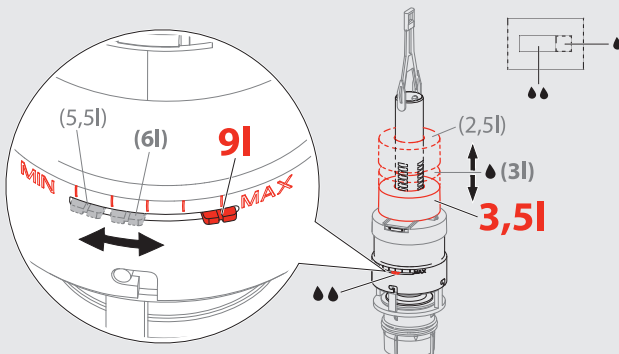
7. Odpojte a vyjměte napouštěcí ventil. S vypouštěcím ventilem se vám tak bude lépe manipulovat.



8. Vyjměte vypouštěcí ventil a vypusťte veškerou vodu z nádrčky. Vypouštěcí ventil vyndáte jednoduchým vytáhnutím směrem nahoru.



9. Regulace zvýšení množství vody na ventilu.



## Máte problém s vaším WC modulem a nedokázali jste ho vyřešit

Pokud WC stále protéká, obraťte se na proškoleného instalatéra na [www.alcadrain.cz/podpora-a-servis/certifikovani-instalateri](http://www.alcadrain.cz/podpora-a-servis/certifikovani-instalateri) nebo kontaktujte zákaznickou podporu Alca na [www.alcadrain.cz](http://www.alcadrain.cz)