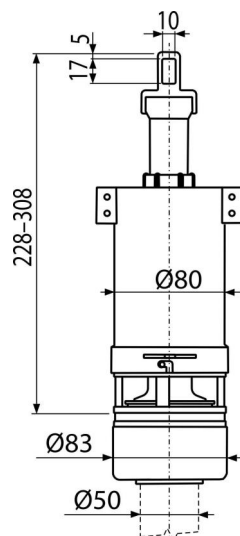


A02

Ablaufventil für niedrig liegende Spülkasten



Anwendung

Für niedrig gelegenen Spülkasten
Als Ersatz oder Austausch

Eigenschaften

- Mit Blende kann man die Abflussmenge des Wassers einstellen.
- Die Konstruktion ermöglicht eine optimale Höheneinstellung gemäß der Höhe des Spülkasten
- Material: ABS

Verpackungsinhalt

- Decken Sie das Ablaufrohr Ø50 mm
- Ventil
- Ablauf Ø60 zum Einbau im Spülkasten mit Duschkörper der Ablaufrohr von Ø50 mm

Bestellnummer, Logistische Informationen

Code	EAN	Gewicht (stück menge palette)	Maße (stück menge)	Verpackung (menge palette)
A02	8594045930115	0,34 8,45 155,1 kg	300×100×100 590×430×390 mm	25 400 Stk.

Die Garantien

2/3 jahre *

Zoll code

84818019

Normen

EN 14055

Technische Parameter

- Höhenverstellbereich 228-306 mm