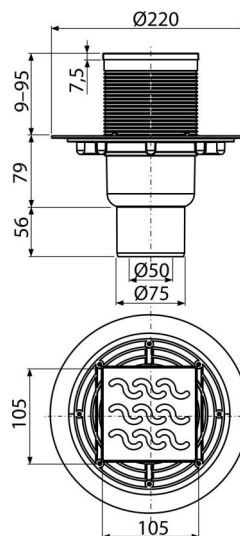


# APV202

Bodenablauf 105×105/50/75 mm mit einem senkrechten Abgang, Edelstahl Rost, Geruchsverschluss mit Sperwasser



## Anwendung

Für barrierefreien Zugang

Für Innenräume, wo eine häufige Verwendung vorausgesetzt wird, die mit einem regelmäßigen Ablauf des Wassers verbunden ist (Badezimmer)

## Eigenschaften

- Kompatibilität mit den Teilen von Duschrinnen inklusive des Wasser-, Trockengeruchsverschlusses und des kombinierten Geruchsverschlusses SMART
- Solides Messinggitter 102x102x4 mm
- Material: rostfreier Stahl AISI 304, DIN 1.4301
- Material: Polypropylen, gegen mechanische, chemische und thermische Beschädigung beständig
- Siphon ermöglicht die perfekte Reinhaltung, bis zum Abflussrohr
- Direkter Anschluss an Ablauf Ø50/75 mm
- Breiter Isolationskragen für Anbindung an Wasserdämmung des Baus
- Der Wassergeuchsverschluss verhindert ein Durchdringen von Gerüchen aus der Kanalisation
- Höhenverstellbarer Stutzen 9-95 mm

## Verpackungsinhalt

- Designgitter aus Edelstahl
- Bodenablauf Aufsatz 105x105 mm
- Dichtungssatz
- Bodenablaufkörper senkrecht Ø50/75 mm
- Geruchsverschluss mit Sperwasser

## Bestellnummer, Logistische Informationen

Code	EAN	Gewicht (stück   menge   palette)	Maße (stück   menge)	Verpackung (menge   palette)
APV202	8594045930429	0,99   7,92   178,4 kg	230×190×230   780×245×475 mm	8   160 Stk.

## Die Garantien

2/6 jahre \*

## Normen

EN 1253

## Technische Parameter

- Gesamte Bauhöhe 144-230 mm
- Beständigkeit des Geruchsverschlusses gegen Druck 480 Pa
- Abfallrohrleitung Ø 75/50 mm
- Durchfluss mit Einlaufgitter 46 l/min
- die Belastungsklasse K3 300 kg
- der Geruchsverschluss 51 mm