

A100/1000 Alcamodul

Скрытая система инсталляции для замуровывания в стену

Область применения

Для установки подвесного унитаза с интервалом крепления 180 мм или 230 мм

Для подвесных унитазов

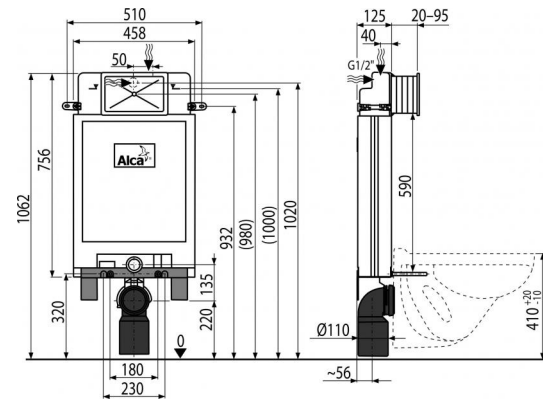
Для ограждающих конструкций внутри и вокруг несущей стены - «мокрый» монтаж

Свойства

- Двойной смыв, независимо регулируемый, с гигиеническим резервом
- Совместима со всеми кнопками управления Alcaplast
- Конструкция полистирольной изоляции упрощает процесс замуровывания в стену, предотвращает процесс конденсации на поверхности бачка и ослабляет вибрацию в строительной конструкции
- Крышка сервисного отверстия упрощает процесс монтажа и защищает от влаги и грязи
- Монтажная глубина рукава регулируется от 20 до 95 мм
- Монтажная высота 1062 мм
- Подходит для установки пневматического или сенсорного смыва
- Бачок сделан из одного фрагмента полипропилена, что обеспечивает его 100% герметичность
- Монтажный кронштейн обеспечивает высокую жесткость крепления подвесного унитаза к стене
- Необходимо сооружение цоколя или использовать ноги M90
- Подвод воды к задней стенке бачка или вверху бачка
- Габариты и конструкция консоли упрощают инсталляцию системы
- Возможность сервиса без использования инструментов
- Монтажная глубина - 125 мм

Содержание комплекта

- Крепежный материал для крепления унитаза: шпилька M12 – 2 шт., шайба – 4 шт., колпачок – 2 шт., гайка – 2 шт., гофрированный рукав – 2 шт.
- Отводное колено из полиэтилена НТ90 / 110, PE-HD
- Рукав сервисного отверстия легко укорачивается, в комплекте 4 шурупа для его крепежа
- Несущая конструкция
- Монтажный комплект крышек для защиты технических отверстий при установке системы
- Толкатели механизма 2 шт.
- Резьбовое соединение 1/2" для подвода воды со встроенным угловым вентилем Schell 1/2" – 3/8"
- Телескопические крепежные кронштейны 2 шт.
- Прокладка, патрубок полипропилен, уплотнение патрубка
- Прокладка, патрубок полипропилен, манжета



Код заказа, Логистическая информация

Код	EAN	Вес (шт упаковка паллета)	Размеры (шт упаковка)	Количество (упаковка паллета)
A100/1000	8594045935790	7,3146 0,0000 167,5800 кг	1050x480x140 – мм	1 20 шт

Гарантии

2/6 лет

Таможенный код

39229000 EN 14124, EN 14055

Технические параметры

- Рекомендуемый диапазон давления воды 0,3-0,5 МПа
- Гигиенический резерв 3 л
- Объем воды в бачке 9 л
- Подвод воды к задней стенке бачка или сверху бачка осуществляется с помощью монтажных отверстий G1/2"
- Стандартные настройки малого смыва 3 л
- Стандартные настройки большого смыва 6 л
- Несущая способность 400 кг