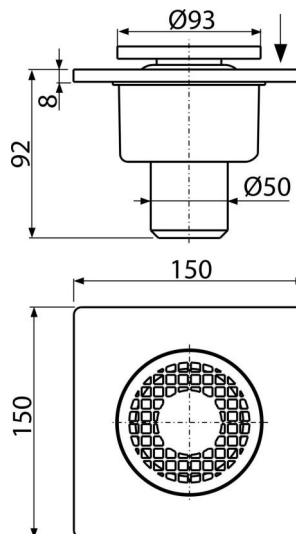
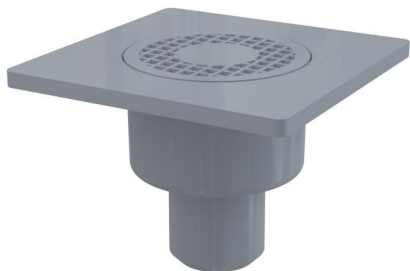


APV4

Сифон подов 150x150/50 мм с долно оттичане, сива решетка, воден затвор



Приложение

За достъп до инвалидни колички
 За отводняванена нивото на пода
 За вътрешен монтаж, където ще се използва често, свързано с редовното оттичане на водата в канализацията на пода (бани)

Характеристики

- Материал: полипропилен, устойчив на механични, химични и термични повреди
- Пластмасова решетка Ø93 мм
- Права връзка с канализация Ø50 мм
- Хидрозатвора предотвратява проникването на миризми от канализацията

Обхват на доставката

- Пластмасова решетка - сива
- Дренажно тяло Ø50 мм, прав изход
- Воден затвор

Продуктов код, Логистична информация

Код	EAN	Тегло (брой опаковка палет)	Размери (брой опаковка)	Количество (опаковка палет)
APV4	8594045937251	0,19 9,30 131,6 кг	100x150x150 780x380x400 мм	50 600 бр

Гаранция

2/6 гаранция *

Норми

EN 1253

Технически спецификации

- Обща монтажна височина 92 mm
- Диаметър на тръбата за отпадни води 50 mm
- Поток на входната мрежа 24 l/min
- Клас на натоварване K3 300 kg
- Воден затвор 29 mm