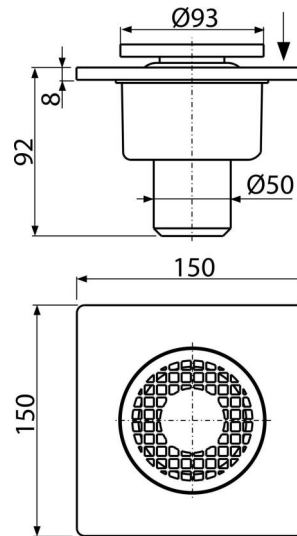


APV4

Bodenablauf 150×150/50 mm mit einem senkrechten Abgang, Rost Grau, Geruchsverschluss mit Sperrwasser



Anwendung

Für barrierefreien Zugang
Zur Entwässerung der Fußbodenebene
Für Innenräume, wo eine häufige Verwendung vorausgesetzt wird, die mit einem regelmäßigen Ablauf des Wassers verbunden ist (Badezimmer)

Eigenschaften

- Material: Polypropylen, gegen mechanische, chemische und thermische Beschädigung beständig
- Kunststoffgitter Ø93 mm
- Direkter Anschluss an Abfluss Ø50 mm
- Der Wassergeruchsverschluss verhindert ein Durchdringen von Gerüchen aus der Kanalisation

Verpackungsinhalt

- Kunststoffgitter - Grau
- Bodenablaufkörper senkrecht Ø50 mm
- Geruchsverschluss mit Sperrwasser

Bestellnummer, Logistische Informationen

Code	EAN	Gewicht (stück menge palette)	Maße (stück menge)	Verpackung (menge palette)
APV4	8594045937251	0,19 9,30 131,6 kg	100×150×150 780×380×400 mm	50 600 Stk.

Die Garantien

2/6 jahre *

Normen

EN 1253

Technische Parameter

- Gesamte Bauhöhe 92 mm
- Abfallrohrleitung Ø 50 mm
- Durchfluss mit Einlaufgitter 24 l/min
- die Belastungsklasse K3 300 kg
- Geruchsverschluss mit Sperrwasser 29 mm