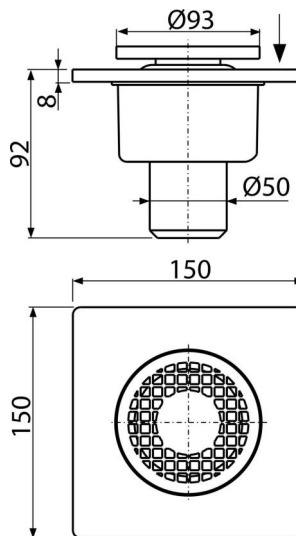


APV4

Зливний трап 150×150/50 мм прямий стік, решітка сіра, гідрозатвор мокрий



Галузь застосування

Для безбар'єрного доступу
Для водовідведення на рівні підлоги
Для ванних кімнат і інших приміщень, де передбачається частий і регулярний стік води в зливний трап

Характеристика

- Матеріал: поліпропілен, стійкий до механічних, хімічних і термічних пошкоджень
- Пластикова решітка Ø93 мм
- Пряме підключення до каналізаційного стоку Ø50 мм
- Мокрий гідрозатвор надійно захищає від проникнення запаху з каналізації

Зміст комплекту

- Пластикова решітка – сіра
- Корпус зливного трапа з прямим підключенням до стоку Ø50 мм
- Мокрий гідрозатвор

Код замовлення, Логістична інформація

Код	EAN	Вага (шт упаковка палета)	Розміри (шт упаковка)	Кількість (упаковка палета)
APV4	8594045937251	0,19 9,30 131,6 кг	100×150×150 780×380×400 мм	50 600 шт

Гарантія 2/6 років * **Властивості** EN 1253

Технічні характеристики

- Загальна висота монтажу 92 мм
- Стічна труба 50 мм
- Швидкість стоку води 24 l/min
- Клас навантаження K3 300 кг
- Висота водяного стовпа мокрого гідрозатвора 29 мм