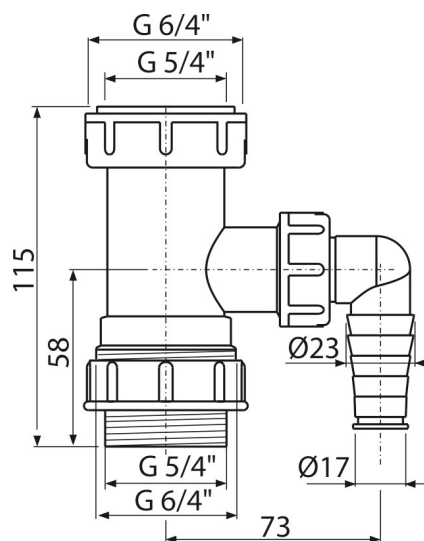


A300

Verstellrohr 5/4"-6/4" a 6/4"-5/4" mit Geräteanschluss



Anwendung

Für Anschluss an Wasch- oder Spülmaschine
Für Waschbeckensiphons

Eigenschaften

- Material: Polypropylen
- Mit Geräteanschluss für Waschmaschine oder Spülmaschine
- Gewinde für Anschluss an Waschbeckensiphon 5/4"

Verpackungsinhalt

- Überwurfmutter für Anschluss an Waschbecken 5/4"
- Einsatzrohr 5/4" mit Anschluss

Bestellnummer, Logistische Informationen

Code	EAN	Gewicht (stück menge palette)	Maße (stück menge)	Verpackung (menge palette)
A300	8594045937374	0,09 5,50 174,1 kg	115x45x105 590x240x390 mm	60 1680 Stk.

Die Garantien

2/2 jahre *

Technische Parameter

- Schlauchanschluss 17-23 mm
- Anschlussgewinde an Siphon 5/4 "