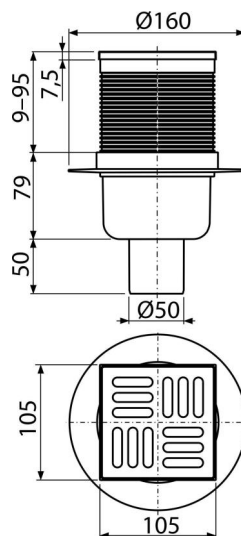


APV2

Сифон подов 105×105/50 мм с долно оттичане прав, неръждаема решетка, воден затвор



Приложение

За достъп до инвалидни колички
За вътрешен монтаж, където ще се използва често, свързано с редовното оттичане на водата в канализацията на пода (бани)

Характеристики

- Изолационна яка за връзка с хидроизолацията на сградата
- Съвместимост с части за подови сифони, включително мокри, сухи и комбинирани уловители за миризми SMART
- Материал: неръждаема стомана AISI 304, DIN 1.4301
- Материал: полипропилен, устойчив на механични, химични и термични повреди
- Механично почистващ сифон до тръбата за отпадни води
- Решетка от неръждаема стомана 102 × 102 × 5 mm
- Права връзка с канализация Ø50 mm
- Хидрозатвора предотвратява проникването на миризми от канализацията
- Регулируема по височина гърло 9–95 mm

Обхват на доставката

- Сифонно тяло 105×105 mm
- Решетка от неръждаема стомана
- Комплект уплътнения
- Дренажно тяло Ø50 mm, прав изход
- Воден затвор

Продуктов код, Логистична информация

Код	EAN	Тегло (брой опаковка палет)	Размери (брой опаковка)	Количество (опаковка палет)
APV2	8594045937640	0,44 8,79 160,6 кг	160×160×138 590×430×390 mm	20 320 бр

Гаранция

2/6 гаранция * Норми
EN 1253

Технически спецификации

- Обща монтажна височина 138-224 mm
- Устойчивост на уловителя на миризми от налягане 480 Pa
- Диаметър на тръбата за отпадни води 50 mm
- Поток на входната мрежа 46 l/min
- Клас на натоварване K3 300 kg
- Затвор против миризми 51 mm