

# ARZ1

## Eckbodenablauf ohne Rand für den perforierten Eckrost

### Anwendung

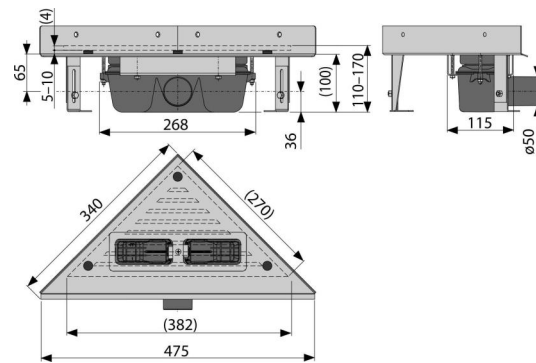
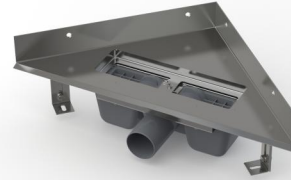
- Für barrierefreien Zugang
- Für massive rostfreie perforierte Roste
- Für Duschenentwässerung in der Bodenebene
- Für Bestückung in Duschecke
- Für Verwendung in den Gebäuden

### Eigenschaften

- Hochwertiger und sicherer Übergang der Isolation aus dem Fußboden auf die Wand
- Der Kragen und Ablauf sind mit Folie, die Wanne mit Polystyroleinlage geschützt
- Material des Siphons: Polypropylen
- Das Material: Edelstahl AISI 304, DIN 1.4301, CSN 17240
- Siphon ermöglicht die perfekte Reinhaltung, bis zum Abflussrohr
- Zusätzliche Beschaffung des kombinierten Geruchsverschlusses möglich
- Duschrinne aus rostfreiem Stahl (Material veredelt durch Beizen und Passivierung, elektrochemisches Polieren)
- Selbstklebeband für hochwertige Wasserdämmung
- Siphon fest mit der Duschrinne verbunden - 100% wasserdicht
- Bauhöhe 100 mm
- Der vertikale Kragen ermöglicht eine einfache Installation und einwandfreie Wandisolation
- Höhenverstellbar
- Der hohe Durchfluss wird durch zwei Siphonkammern ermöglicht
- 25 Jahre Garantie

### Verpackungsinhalt

- Befestigungsmaterial für die Befestigung von verstellbaren Füßen: Schraube M6x12 – 3 Stk.
- Befestigungsset: Schrauben Ø6x50 – 2 Stück, Dübel Ø10 – 2 Stück, Schrauben Ø4,2x38 – 4 Stück, Schrauben Ø8 – 4 Stück
- Installationsabdeckung des Trogs
- Schutzfolie des Kragens der Rinne und des Einlaufs in Siphon
- Selbstklebeband für Wasserdämmung
- Rinne montiert mit Siphon



### Bestellnummer, Logistische Informationen

Code	EAN	Gewicht (stück   menge   palette)	Maße (stück   menge)	Verpackung (menge   palette)
ARZ1	8595580500238	3,14   12,58   221,2 kg	490x125x330   595x395x435 mm	4   64 Stk.

### Die Garantien

2/25 jahre \*

### Normen

EN 1253

### Technische Parameter

- Gesamte Bauhöhe 110-170 mm
- Minimale Betondicke 100 mm
- Beständigkeit des Geruchsverschlusses gegen Druck 982 Pa
- Abfallrohrleitung Ø 50 mm
- Durchfluss 60-68,8 l/min
- die Belastungsklasse K3 300 kg
- der Geruchsverschluss 50 mm