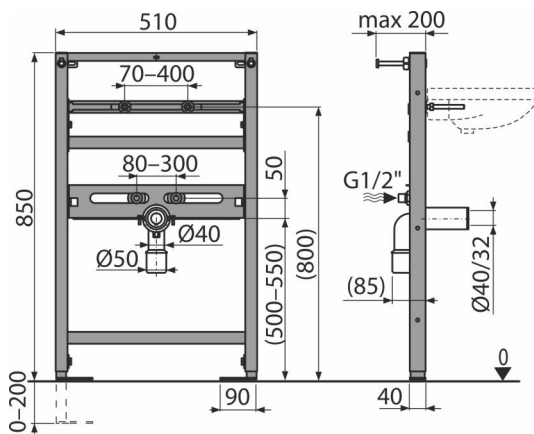


A104/850

ნიჟარისთვის განკუთვნილი სამონტაჟო ჩარჩო



განმარტება

შზიდ კედელზე მონტაჟისთვის ან თაბაშირ-მუყაოს კონსტრუქციაში შემრევთან დასაკავშირებლად დასაკიდი ხელსაბანისთვის

დამახასიათებელი

- ჩარჩოს დიზაინი საშუალებას იძლევა დამონტაჟდეს ამ მიზნებისათვის განკუთვნილი საშრობი პროფილისთვის, ან შზიდ კედელზე
- მასალა: ფზენილის საღებავით დამუშავებული ლითონი
- რეგულირებადი მოძრავი ფეხები დიაპაზონში 0-200 მმ სამუხრუჭე სისტემით
- წყლის კავშირის ინტერვალი 80-300 მმ
- თვითმზიდი ჩარჩო
- სიმაღლე რეგულირებადი სამონტაჟო ძელები

კომპლექტის შემადგენლობა

- სამონტაჟო ნაკრები ნიჟარის დასამაგრებლად: ხრახნია M10 × 100 - 2 ცალი.
- სამონტაჟო ნაკრები: ხრახნი Ø8 × 60 - 4 ცალი, ღუბელი Ø12 - 4 ცალი.
- ხრახნების დამზობი თავსახურები
- ხრახნიანი კავშირი წყალთან დაერთებისთვის: G1 / 2"-G1 / 2"
- ჩარჩო

შეკვეთის ნომერი, ლოგისტიკური ინფორმაცია

კოდი	EAN	ნონა (ცალი შეფუთვა პლატაზე)	ზომები (ცალი შეფუთვა)	რაოდენობა (შეფუთვა პლატა)
A104/850	8595580500641	7,40 7,40 241,9 კგ	1125×515×75 1125×515×75 მმ	1 30 ცალი

გარანტია 2/15 years * საბაჟო კოდი 73089098 ნორმები EN 14 688

ტექნიკური მახასიათებლები

- საყრდენის შესაძლებლობა 150 kg