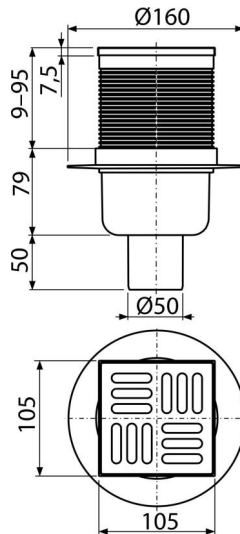


APV32

ტრაპი 105x105/50 მმ სწორი გადინება, უჟანგავი ფოლადის ბადე, კომბინირებული წყლის ჩამკეტი SMART



განმარტება

უბარიერო ხელმისაწვდომობისთვის იატაკის სიმაღლეზე წყლის გადინებისთვის დახურული სივრცეებისთვის, სადაც არ არის მოსალოდნელი ტრაპების რეგულარული გამოყენება (სამრეცხაოები, საქვაბეები, სარდაფები)

დამახასიათებელი

- გვერდითი კავშირი კანალიზაციის მილთან Ø50 მმ
- საიზოლაციო საყელო იატაკის ჰიდროიზოლაციის მარტივი მონტაჟისთვის
- წყლის ჩამკეტი - კომბინირებული SMART
- თავსებადია ტრაპის სხვადასხვა ტიპთან, მათ შორის სველ, მშრალ და კომბინირებულ წყლის ჩამკეტებთან SMART
- მასალა: პოლიპროპილენი, მდგრადია მექანიკური, ქიმიური და თერმული დაზიანების მიმართ
- მასალა: უჟანგავი ფოლადი AISI 304, DIN 1,4301
- ხელით, კანალიზაციის მილამდე მარტივად წმენდადი სიფონი
- უჟანგავი ფოლადის ბადე 102 x 102 x 5 მმ
- წყლის ბოძი და მექანიკური ჩამკეტი ეფექტურად აფერხებს კანალიზაციიდან სუნის წარმოქმნას
- საყელოს სიმაღლეზე რეგულირებადი 9-95 მმ

კომპლექტის შემადგენლობა

- უჟანგავი ფოლადის დიზაინ-ბადე
- ტრაპის ყელი 105 x 105 მმ
- წყლის ჩამკეტი - კომბინირებული SMART
- შუასადების კომპლექტი
- ტრაპის კორპუსი სწორი დამაკავშირებელი მილთან Ø50 მმ

შეკვების ნომერი, ლოგისტიკური ინფორმაცია

კოდი	EAN	წონა (კალი შეფუთვა პლატაზე)	ზომები (კალი შეფუთვა)	რაოდენობა (შეფუთვა პლატა)
APV32	8595580503475	0,46 9,13 166,1 კგ	160x160x138 590x430x390 მმ	20 320 (კალი)

გარანტია **ნორმები**
2/6 years * EN 1253

ტექნიკური მახასიათებლები

- მონტაჟის საერთო სიმაღლე 138-224 mm
- 50 mm
- წყლის ნაკადის სიჩქარე 37 l/min
- დატვირთვის კლასი K3 300 kg
- წყლის ჩამკეტი 30 mm