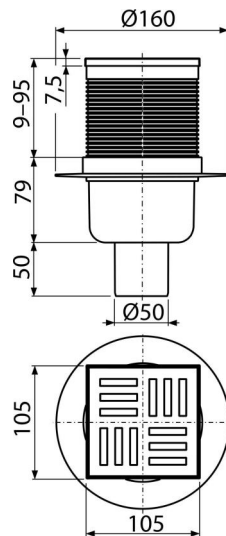


APV6111

ტრაპი 105x105/50 მმ, სწორი გადინება, რუხი ბადე, წყლის ჩამკეტი სველი



განმარტება

უბარიერო ხელმისაწვდომობისთვის სველი წერტილებისა და სხვა ოთახებისთვის, სადაც სავარაუდოა ტრაპში წყლის ხშირი და რეგულარული გადინება

დამახასიათებელი

- საიზოლაციო საყელო იატაკის ჰიდროიზოლაციის მარტივი მონტაჟისთვის
- თავსებადია ტრაპის სხვადასხვა ტიპთან, მათ შორის სველ, მშრალ და კომბინირებულ წყლის ჩამკეტებთან SMART
- მასალა: პოლიპროპილენი, მდგრადია მექანიკური, ქიმიური და თერმული დაზიანების მიმართ
- ხელით, კანალიზაციის მილამდე მარტივად წმენდადი სიფონი
- პლასტმასის ბადე 102 x 102 x 4 მმ
- პირდაპირი კავშირი კანალიზაციის მილთან Ø50 მმ
- სველი წყლის ჩამკეტი უსაფრთხოდ იცავს კანალიზაციიდან სუნის ამოსვლას
- საყელოს სიმაღლეზე რეგულირებადი 9-95 მმ

კომპლექტის შემადგენლობა

- ტრაპის ყელი 105 x 105 მმ
- პლასტმასის ბადე - ნაცრისფერი
- შუასადების კომპლექტი
- ტრაპის კორპუსი სწორი დამაკავშირებელი მილთან Ø50 მმ
- სველი წყლის ჩამკეტი

შეკვითის ნომერი, ლოგისტიკური ინფორმაცია

კოდი	EAN	ნონა (ცალი შეფუთვა პლატაზე)	ზომები (ცალი შეფუთვა)	რაოდენობა (შეფუთვა პლატა)
APV6111	8595580507084	0,37 7,36 137,8 კგ	260x150x170 590x430x390 მმ	20 320 ცალი

გარანტია

2/6 years *

ნორმები

EN 1253

ტექნიკური მახასიათებლები

- მონტაჟის საერთო სიმაღლე 138-224 mm
- წნევისთან წყლის ჩამკეტის წინაღობა 480 Pa
- 50 mm
- წყლის ნაკადის სიჩქარე 46 l/min
- დატვირთვის კლასი K3 300 kg
- სველი წყლის ჩამკეტის წყლის მილის სიმაღლე 51 mm