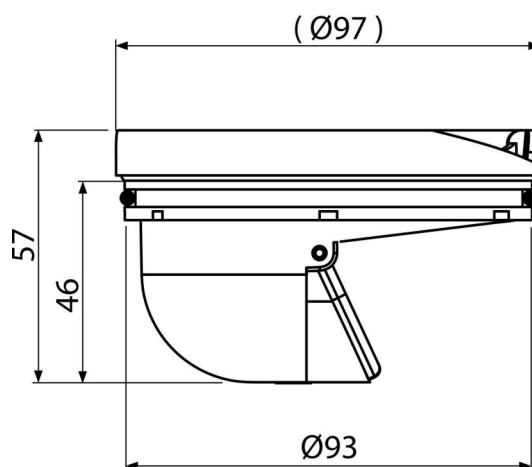


# APV0030

Syfon suchy



### Zastosowanie

Kratki ściekowe  
Do stosowania na zewnątrz

### Cechy

- Materiał: polipropylen wypełniony talkiem, odporny na uszkodzenia mechaniczne, chemiczne i termiczne
- Mechaniczne zamknięcie suchego syfonu zapobiega przenikaniu zapachów z kanalizacji

### Zakres dostawy

- Mechaniczne zamknięcie syfonu (kłapka)
- Pierścień zabezpieczający
- Korpus syfonu
- Uszczelka

### Numer zamówienia, Informacje logistyczne

| Kod     | EAN           | Waga<br>(sztuka   pakowanie   paleta) | Wymiary<br>(sztuka   pakowanie) | Ilość<br>(pakowanie   paleta) |
|---------|---------------|---------------------------------------|---------------------------------|-------------------------------|
| APV0030 | 8595580507510 | 0,07   3,61   121,1 kg                | 98x58x98   590x240x390 mm       | 50   1400 szt                 |

### Gwarancje

2/2 lat \*      Normy  
EN 1253

### Dane techniczne

- Odporność na ciśnienie 270 Pa
- Przepływ 57-62 l/min