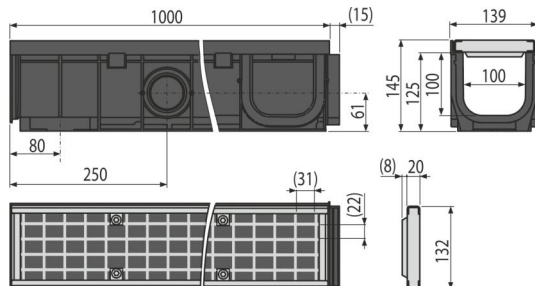
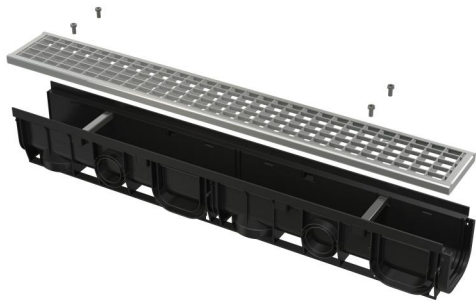


# AVZ102-R103

Entwässerungsrinne 100 mm mit Kunststoffrand und Rost verzinkt B125



## Anwendung

Geeignet für Flächen mit gelegentlichen PKW-Verkehr, Fußwege, Fußgängerzonen und ähnliche Plätze die mit Autos befahren sind.

## Eigenschaften

- Zahlreiche Riffelung für eine feste Ruhigstellung in einem herumliegenden Material
- Die Seitenabdeckung kann als Zulaufanschluss verwendet werden – Ø75 mm
- Material mit UV-Stabilisator gegen Alterung, Ausbleichen und Abbau des Kunststoffes
- Material: Polypropylen gefüllt mit Talkum, beständig gegen mechanischen, chemischen und thermischen Beschädigungen
- Modulsystem – wählbarer Anschluss „I“, „L“, „T“ oder X-Form
- Verzinkter Gitterrost – befestigt in der Rinne mit vier rostfreien Schrauben, Maschengröße 12x18 mm
- Verankerung durch Stahlstangen
- Vorbereitet für optionale Verwendung des Geruchsverschlusses mit Gitter für Schmutzfang
- Wasserzufuhr von der Seite der Rinne an vier Stellen – Ø50 mm
- Durchdachter und fester Schlossmechanismus für einfache Verbindung von einzelnen Rinnen
- Robuste Konstruktion – selbsttragend
- Einfacher Zugang zur Rinne – einfach zu reinigen
- Senkrechter Anschluss an Ablauf Ø110 mm
- Schlosssystem ermöglicht ein einfaches Anschließen ohne weitere Elemente zu benötigen

## Verpackungsinhalt

- Rostfreie Schrauben für die Befestigung des Rostes in der Rinne, 4 Stück
- Verzinkter Rost – Schweißteil – Belastungsklasse B125
- Rinnenkörper mit Kunststoffrahmen, rostfreie Spreize 2 Stücke

## Bestellnummer, Logistische Informationen

Code	EAN	Gewicht (stück   menge   palette)	Maße (stück   menge)	Verpackung (menge   palette)
AVZ102-R103	8595580511432	5,33   5,33   339,9 kg	139x1015x145   1800x1200x800 mm	1   60 Stk.

## Die Garantien

2/6 Jahre \*

## Normen

EN1433

## Technische Parameter

- Gesamte Bauhöhe 145 mm
- Abfallrohrleitung Ø 110 mm
- Strömungsprofil des Troges 95,3 cm<sup>2</sup>
- Belastungsklasse B125 12500 kg
- Einlaufquerschnitt aus verzinktem Rost 880,6 cm<sup>2</sup>