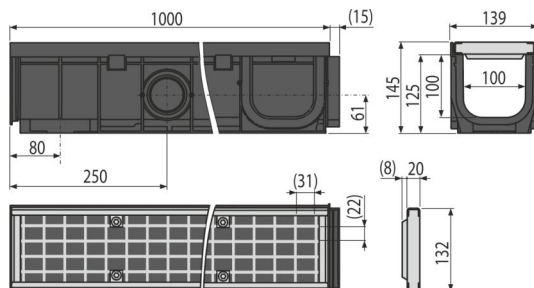
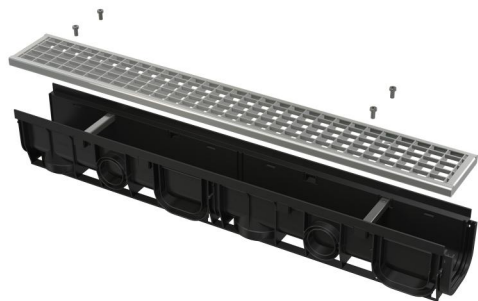


AVZ102-R103

Дренажный канал 100 мм с пластиковой рамой и оцинкованной решеткой B125 (



Область применения

Для дренажа площадей с нерегулярным движением легковых автомобилей, тротуаров, пешеходных зон

Характеристика

- Многочисленные ребра жесткости для лучшего сцепления с фундаментом
- Заглушки для краев канала можно также использовать для подключения притока воды – Ø75 мм
- Материал с УФ-стабилизатором против старения, выцветания и деградации пластика
- Материал: полипропилен обогащенный тальком, устойчив к механическим, химическим и термическим повреждениям
- Модульная система – возможность соединения каналов в формах «I», «L», «T» или «X»
- Оцинкованная перфорированная решетка – фиксируется в желобе четырьмя винтами из нержавеющей стали, размер ячейки 22x31 мм
- Отверстия для установки железной арматуры
- Возможность использования гидрозатвора с решеткой для улавливания грубых нечистот
- Возможность подключения притока воды в канал сразу в четырех местах – Ø50 мм
- Проработанный и надежный механизм замков для простого соединения каналов между собой
- Прочная самонесущая конструкция
- Легкий доступ к желобу – простая очистка
- Прямое подключение к канализационному стоку Ø110 мм
- Механизм замков позволяет легко соединять каналы между собой без дополнительных элементов

Содержание комплекта

- Болты для крепления решетки в канале – 4 шт.
- Оцинкованная решетка – сварная – класс нагрузки B125
- Корпус желоба с пластиковой рамой, установочные распорки из нержавеющей стали – 2 шт.

Код заказа, Логистическая информация

Код	EAN	Вес (шт упаковка паллета)	Размеры (шт упаковка)	Количество (упаковка паллета)
AVZ102-R103	8595580511432	5,33 5,33 339,9 кг	139x1015x145 1800x1200x800 MM	1 60 шт

Гарантии

2/6 лет *

Свойства

EN1433

Технические параметры

- Общая высота монтажа 145 mm
- Сточная труба 110 mm
- Профиль профиль желоба 95,3 cm²
- Класс нагрузки B125 12500 kg
- Входное сечение оцинкованной решетки 880,6 cm²