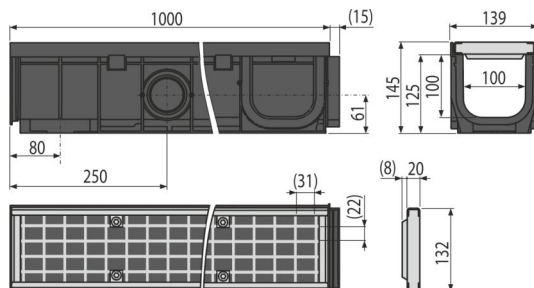
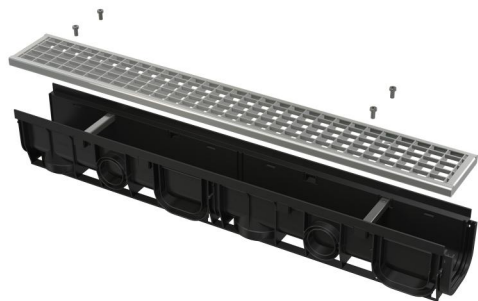


# AVZ102-R103

Дренажний канал 100 мм з пластиковою рамою та оцинкованою решіткою B125 (



## Галузь застосування

Для дренажу площ з нерегулярним рухом легкових автомобілів, тротуарів, пішохідних зон

## Характеристика

- Численні ребра жорсткості для кращого зчеплення з фундаментом
- Заглушки для країв каналу можна також використовувати для підключення припливу води – Ø75 мм
- Матеріал з УФ-стабілізатором проти старіння, вицвітання і деградації пластика
- Матеріал: поліпропілен збагачений тальком, стійкий до механічних, хімічних і термічних пошкоджень
- Модульна система – можливість з'єднання каналів в формах «I», «L», «T» або «X»
- Оцинкована перфорована решітка – фіксується в жолобі чотирма гвинтами з нержавіючої сталі, розмір осередку 22×31 мм
- Отвори для установки залізної арматури
- Можливість використання гідрозатвора з решітками для уловлювання грубих нечистот
- Можливість підключення припливу води в канал відразу в чотирьох місцях – Ø50 мм
- Пропрацьований і надійний механізм замків для простого з'єднання каналів між собою
- Міцна самонесуча конструкція
- Легкий доступ до жолобу – просте очищення
- Пряме підключення до каналізаційного стоку Ø110 мм
- Механізм замків дозволяє легко з'єднувати канали між собою без додаткових елементів

## Зміст комплекту

- Болти для кріплення решітки в каналі – 4 шт.
- Оцинкована решітка – зварна – клас навантаження B125
- Корпус жолоба з пластиковою рамою, установчі розпірки з нержавіючої сталі – 2 шт.

## Код замовлення, Логістична інформація

| Код         | EAN           | Вага<br>(шт   упаковка   палета) | Розміри<br>(шт   упаковка)      | Кількість<br>(упаковка   палета) |
|-------------|---------------|----------------------------------|---------------------------------|----------------------------------|
| AVZ102-R103 | 8595580511432 | 5,33   5,33   339,9 кг           | 139×1015×145   1800×1200×800 мм | 1   60 шт                        |

Гарантії 2/6 років \*      Властивості EN1433

## Технічні характеристики

- Загальна висота монтажу 145 mm
- Стічна труба 110 mm
- Профіль профіль жолоба 95,3 cm<sup>2</sup>
- Клас навантаження B125 12500 kg
- Вхідний переріз оцинкованої решітки 880,6 cm<sup>2</sup>