

# AVZ103-R201

## Entwässerungsrinne 100 mm mit Metallrand und Gussrost D400

### Anwendung

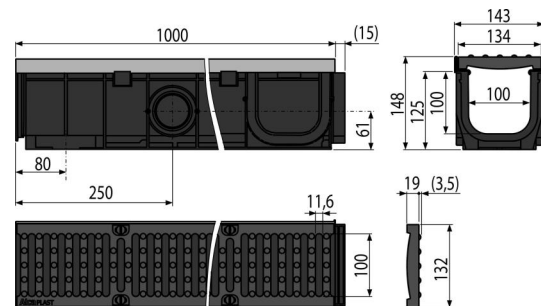
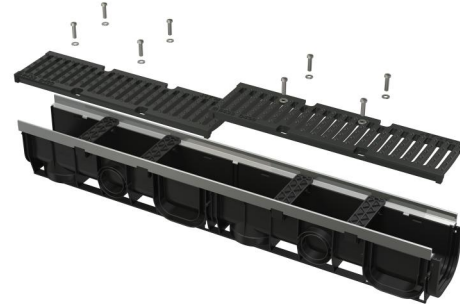
Geeignet für die Profiparkplätze und ähnliche Flächen, Straßenfahrstreifen und anderen Verkehrswegen.

### Eigenschaften

- Zahlreiche Riffelung für eine feste Ruhigstellung in einem herumliegenden Material
- Einfache Halbierung der Rinne auf zwei gleich lange Hälften
- Metallrahmen, die die Kante der Rinne verankern
- Die Seitenabdeckung kann als Zulaufanschluss verwendet werden – Ø75 mm
- Material mit UV-Stabilisator gegen Alterung, Ausbleichen und Abbau des Kunststoffes
- Material: Polypropylen gefüllt mit Talkum, beständig gegen mechanischen, chemischen und thermischen Beschädigungen
- Modulsystem – wählbarer Anschluss „I“, „L“, „T“ oder X-Form
- Verankerung durch Stahlstangen
- Vorbereitet für optionale Verwendung des Geruchsverschlusses mit Gitter für Schmutzfang
- Wasserzufuhr von der Seite der Rinne an vier Stellen – Ø50 mm
- Durchdachter und fester Schlossmechanismus für einfache Verbindung von einzelnen Rinnen
- Robuste Konstruktion – selbsttragend
- Gussrost – befestigt in der Rinne mit acht rostfreien Schrauben, Breite der Einlaufschlitze 11,6 mm
- Einfacher Zugang zur Rinne – einfach zu reinigen
- Senkrechter Anschluss an Ablauf Ø110 mm
- Schlosssystem ermöglicht ein einfaches Anschließen ohne weitere Elemente zu benötigen

### Verpackungsinhalt

- Spreize 4 Stück
- Gussrost – 2x0,5 m – Belastungsklasse 2x0
- Rostfreie Schrauben für die Befestigung des Rostes in der Rinne, 8 Stück
- Rinnenkörper mit Metallrahmen



### Bestellnummer, Logistische Informationen

Code	EAN	Gewicht (stück   menge   palette)	Maße (stück   menge)	Verpackung (menge   palette)
AVZ103-R201	8595580511456	13,44   13,44   423,1 kg	148x1015x145   920x1200x800 mm	1   30 Stk.

### Die Garantien

2/6 Jahre \*

### Normen

EN1433

### Technische Parameter

- Gesamte Bauhöhe 148 mm
- Abfallrohrleitung Ø 110 mm
- Strömungsprofil des Troges 95,3 cm<sup>2</sup>
- Belastungsklasse D400 40000 kg
- Einlaufquerschnitt des Gussrostes 448,3 cm<sup>2</sup>