

# AVZ103-R201

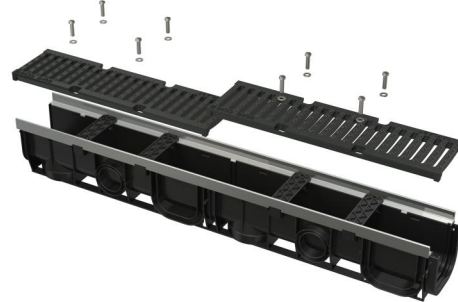
სადრენაჟე არხი 100 მმ მეტალის ჩარჩოთი და თუჯის ცხაურით D400 (

### განმარტება

ავტოსადგომებისა და მსგავსი დანიშნულების სხვა ტერიტორიების დრენაჟებისთვის, გზისპირა და სხვა სახმელეთო კომუნიკაციებისთვის

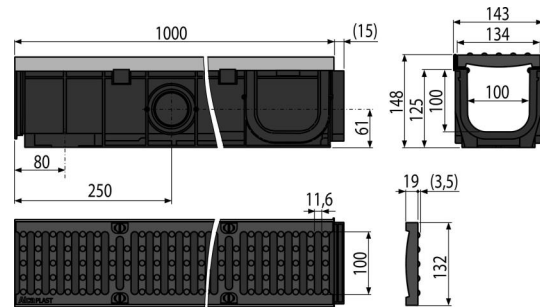
### დამახასიათებელი

- მრავალჯერადი ნეკნები ფუნდამენტთან უკეთესი დამაგრებისთვის
- არხის მარტივად გაყოფა თანაბარი სიგრძის ორ ნაწილად
- არხის კიდეების დამზობები ასევე შეიძლება გამოყენებულ იქნას წყლის ნაკადის დასაკავშირებლად - Ø75 mm
- მასალა ულტრაიისფერი გამოსხივების სტაბილიზატორით, ფერის დაკარგვის, პლასტმასის დაძველების და პლასტიკის დეგრადაციის საწინააღმდეგო
- მასალა: ტალკით გამდიდრებული პოლიპროპილენი, მდგრადია მექანიკური, ქიმიური და თერმული დაზიანებისადმი
- მოდულური სისტემა - «I», «L», «T» ИЛИ «X» ფორმის კანალებთან დაკავშირების შესაძლებლობა
- ხვრელები რკინის არმატურის ინსტალაციისთვის
- წყლის ჩამტეხის გამოყენების შესაძლებლობა უხეში ნარჩენების დამჭერი ბადით
- არხში წყლის გადინებასთან დაკავშირება ოთხ ადგილას - Ø50 მმ
- არხების მარტივად დასაკავშირებლად შექმნილი საკეტების დახვეწილი და საიმედო მექანიზმი
- ძლიერი თეთმზიდი კონსტრუქცია
- თუჯის ბადე - ფიქსირდება არხის კორპუსში რვა ფოლადის ქანჭიკის დახმარებით, გადინების სიგანე - 11.6 მმ
- ტრაპზე იოლი წვდომა - მარტივი წმენდა
- საკანალიზაციო მილთან პირდაპირი კავშირი Ø110 მმ
- საკეტების მექანიზმი დამატებითი ელემენტების გარეშე ერთმანეთთან აკავშირებს არხებს



### კომპლექტის შემადგენლობა

- დასაყენებელი მაკავშირებლები - 4 ცალი.
- თუჯის ბადე - 2 x 0,5 მ - დატვირთვის კლასი D400
- არხში ბადის დასამაგრებელი ქანჭიკები - 8 ცალი.
- მეტალის ჩარჩოიანი ტრაპის კორპუსი



### შეკეთის ნომერი, ლოგისტიკური ინფორმაცია

კოდი	EAN	წონა (კალი   შეფუთვა   პლატაზე)	ზომები (კალი   შეფუთვა)	რაოდენობა (შეფუთვა   პლატა)
AVZ103-R201	8595580511456	13,44   13,44   423,1 კგ	148x1015x145   920x1200x800 მმ	1   30 ცალი

გარანტია **2/6 years \*** ნორმები EN1433

### ტექნიკური მახასიათებლები

- მონტაჟის საერთო სიმაღლე 148 mm
- 110 mm
- ტრაპის პროფილი 95,3 cm<sup>2</sup>
- დატვირთვის კლასი D400 40000 kg
- თუჯის ცხაურის შემშვები კვეთი 448,3 cm<sup>2</sup>