

AVZ103-R201

Дренажный канал 100 мм с металлической рамой и чугунной решеткой D400 (

Область применения

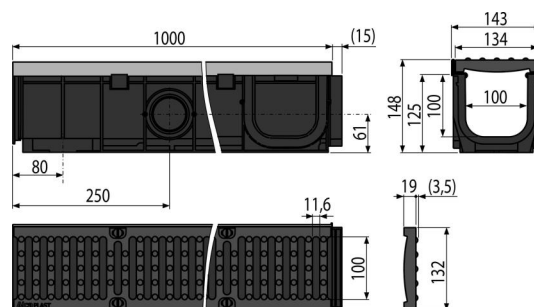
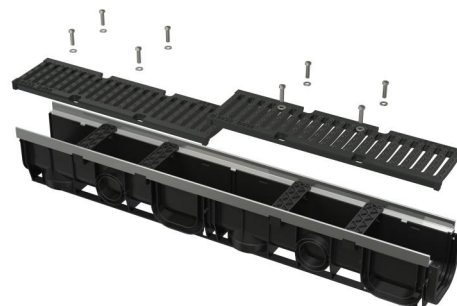
Для дренажа автостоянок и и других площадей подобного назначения, обочин дорог и других наземных коммуникаций

Характеристика

- Многочисленные ребра жесткости для лучшего сцепления с фундаментом
- Простое разделение канала на две части одинаковой длины
- Металлическая интегрированная рама усиливающая верхние грани канала
- Заглушки для краев канала можно также использовать для подключения притока воды – Ø75 мм
- Материал с УФ-стабилизатором против старения, выцветания и деградации пластика
- Материал: полипропилен обогащенный тальком, устойчив к механическим, химическим и термическим повреждениям
- Модульная система – возможность соединения каналов в формах «I», «L», «T» или «X»
- Отверстия для установки железной арматуры
- Возможность использования гидрозатвора с решеткой для улавливания грубых нечистот
- Возможность подключения притока воды в канал сразу в четырех местах – Ø50 мм
- Проработанный и надежный механизм замков для простого соединения каналов между собой
- Прочная самонесущая конструкция
- Чугунная решетка – фиксируется в корпусе канала с помощью восьми болтов из нержавеющей стали, ширина сливных щелей – 11,6 мм
- Легкий доступ к желобу – простая очистка
- Прямое подключение к канализационному стоку Ø110 мм
- Механизм замков позволяет легко соединять каналы между собой без дополнительных элементов

Содержание комплекта

- Установочные распорки – 4 шт.
- Чугунная решетка – 2х0,5 м – класс нагрузки D400
- Болты для крепления решетки в канале – 8 шт.
- Корпус желоба с металлической рамой



Код заказа, Логистическая информация

Код	EAN	Вес (шт упаковка паллета)	Размеры (шт упаковка)	Количество (упаковка паллета)
AVZ103-R201	8595580511456	13,44 13,44 423,1 кг	148x1015x145 920x1200x800 MM	1 30 шт

Гарантии

2/6 лет *

Свойства

EN1433

Технические параметры

- Общая высота монтажа 148 мм
- Сточная труба 110 мм
- Профиль профиль желоба 95,3 см²
- Класс нагрузки D400 40000 kg
- Впускное сечение чугунной решетки 448,3 см²