

APV1324

ტრაპი 105×105/50 მმ გვერდითი გადინება, უჟანგავი ფოლადის ბადე, 2 დონის საიზოლაციო ყელი, კომბინირებული წყლის ჩამკეტი SMART

განმარტება

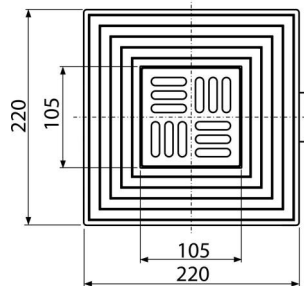
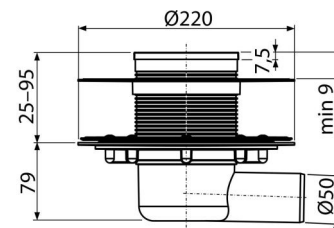
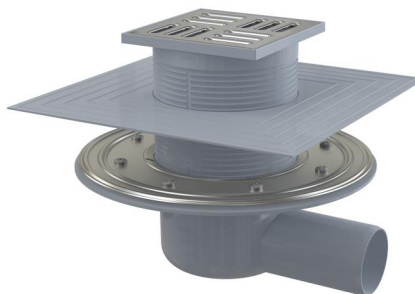
უზარირყო ხელმისაწვდომობისთვის იატაკის სიმაღლეზე წყლის გადინებისთვის დახურული სივრცეებისთვის, სადაც არ არის მოსალოდნელი ტრაპების რეგულარული გამოყენება (სამრეცხაოები, საქვაბუები, სარდაფები)

დამახასიათებელი

- გვერდითი კავშირი კანალიზაციის მილთან Ø50 მმ
- წყლის ჩამკეტი - კომბინირებული SMART
- თავსებადია ტრაპის სხვადასხვა ტიპთან, მათ შორის სველ, მშრალ და კომბინირებულ წყლის ჩამკეტებთან SMART
- საყელო 2 დონის იზოლაციით ფილები ჩასამაგრებელში გამაგრებისთვის
- მასალა: უჟანგავი ფოლადი AISI 304, DIN 1.4301
- მასალა: პოლიპროპილენი, მდგრადია მექანიკური, ქიმიური და თერმული დაზიანების მიმართ
- ხელით, კანალიზაციის მილამდე მარტივად წმენდადი სიფონი
- უჟანგავი ფოლადის ბადე 102 × 102 × 5 მმ
- უჟანგავი ფოლადის საყელო, ჰიდროსაიზოლაციო მოწყობილობასთან უსაფრთხო კავშირისთვის
- ფართო საიზოლაციო საყელო იატაკის ჰიდროიზოლაციის მოსახერხებელი მონტაჟისთვის
- წყლის ბოძი და მექანიკური ჩამკეტი ეფექტურად აფერხებს კანალიზაციიდან სუნის წარმოქმნას
- რეგულირებადი საყელურის სიმაღლეზე 25-47 მმ

კომპლექტის შემადგენლობა

- ტრაპის ყელი 105 × 105 მმ
- წყლის ჩამკეტი - კომბინირებული SMART
- საყელო 2 დონის იზოლაციით, შიდა ნახვრეტი Ø105 მმ
- უჟანგავი ფოლადის ბადე
- უჟანგავი ფოლადის მილტუჩი + სამონტაჟო ნაკრები
- შუასადების კომპლექტი
- ტრაპის კორპუსი გვერდითი დამაკავშირებელი მილთან Ø50 მმ



შეკვითის ნომერი, ლოგისტიკური ინფორმაცია

კოდი	EAN	წონა (კალი შეფუთვა პლატაზე)	ზომები (კალი შეფუთვა)	რაოდენობა (შეფუთვა პლატა)
APV1324	8595580518479	1,17 9,32 169,1 კგ	355×135×235 560×380×475 მმ	8 128 ცალი

გარანტია **2/6 years *** ნორმები EN 1253

ტექნიკური მახასიათებლები

- მონტაჟის საერთო სიმაღლე 88-174 mm
- 50 mm
- წყლის ნაკადის სიჩქარე 37 l/min
- დატვირთვის კლასი K3 300 kg
- წყლის ჩამკეტი 30 mm