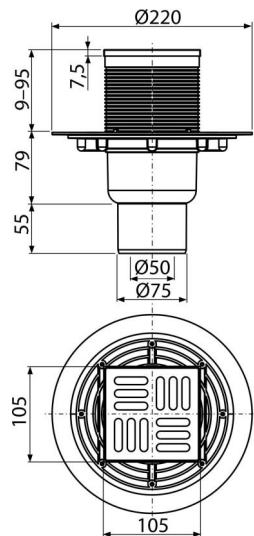


# APV2311

Зливний трап 105×105/50/75 мм прямий стік, решітка з нержавіючої сталі, гідрозатвор мокрий



## Галузь застосування

Для безбар'єрного доступу

Для ванних кімнат і інших приміщень, де передбачається частий і регулярний стік води в зливний трап

## Характеристика

- Сумісність з іншими складовими частинами зливного трапа, включно мокрого, сухого і комбінованого гідрозатвори SMART
- Матеріал: нержавіюча сталь AISI 304, DIN 1.4301
- Матеріал: поліпропілен, стійкий до механічних, хімічних і термічних пошкоджень
- Вручну легко чиститься сифон, аж до стічної труби
- Решітка з нержавіючої сталі 102×102×5 мм
- Пряме підключення до каналізаційного стоку Ø50/75 мм
- Широкий ізоляційний комір для зручного монтажу гідроізоляції підлоги
- Мокрий гідрозатвор надійно захищає від проникнення запаху з каналізації
- Регульована по висоті горловина 9–95 мм

## Зміст комплекту

- Горловина зливного трапа 105×105 мм
- Кошик із нержавіючої сталі
- Комплект прокладок
- Корпус зливного трапа з прямим підключенням до стоку Ø50/75 мм
- Мокрий гідрозатвор

## Код замовлення, Логістична інформація

Код	EAN	Вага (шт   упаковка   палета)	Розміри (шт   упаковка)	Кількість (упаковка   палета)
APV2311	8595580518486	0,79   6,35   147,0 кг	230×190×230   780×245×475 мм	8   160 шт

## Гарантія

2/6 років \*

## Властивості

EN 1253

## Технічні характеристики

- Загальна висота монтажу 144-230 мм
- Опір гідрозатвора проти тиску 480 Pa
- Стічна труба 75/50 мм
- Швидкість стоку води 46 l/min
- Клас навантаження K3 300 kg
- Гідрозатвор 51 mm