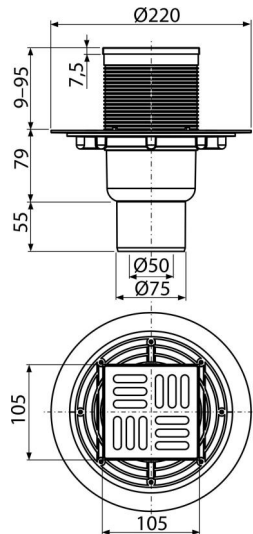


APV2321

ტრაპი 105x105/50/75 მმ გვერდითი გადინება, უჟანგავი ფოლადის ბადე, კომბინირებული წყლის ჩამკეტი SMART



განმარტება

უბარიერო ხელმისაწვდომობისთვის იატაკის სიმაღლეზე წყლის გადინებისთვის დახურული სივრცეებისთვის, სადაც არ არის მოსალოდნელი ტრაპების რეგულარული გამოყენება (სამრეცხაოები, საქვაბეები, სარდაფები)

დამახასიათებელი

- წყლის ჩამკეტი - კომბინირებული SMART
- თავსებადია ტრაპის სხვადასხვა ტიპთან, მათ შორის სველ, მშრალ და კომბინირებულ წყლის ჩამკეტებთან SMART
- მასალა: უჟანგავი ფოლადი AISI 304 , DIN 1,4301
- მასალა: პოლიპროპილენი, მდგრადია მექანიკური, ქიმიური და თერმული დაზიანების მიმართ
- ხელით, კანალიზაციის მილამდე მარტივად წმენდადი სიფონი
- უჟანგავი ფოლადის ბადე 102 x 102 x 5 მმ
- პირდაპირი კავშირი კანალიზაციის მილთან Ø50 / 75 მმ
- ფართო საინჟინერო საყვარელი იატაკის ჰიდროინჟინერის მოსახერხებელი მონტაჟისთვის
- წყლის ბოძი და მექანიკური ჩამკეტი ეფექტურად აფერხებს კანალიზაციიდან სუნის წარმოქმნას
- საყვარელის სიმაღლეზე რეგულირებადი 9-95 მმ

კომპლექტის შემადგენლობა

- ტრაპის ყელი 105 x 105 მმ
- წყლის ჩამკეტი - კომბინირებული SMART
- უჟანგავი ფოლადის ბადე
- შუასადების კომპლექტი
- ტრაპის კორპუსი სწორი დამაკავშირებელი მილთან Ø50/75 mm

შეკვეთის ნომერი, ლოგისტიკური ინფორმაცია

კოდი	EAN	წონა (ცალი შეფუთვა პლატაზე)	ზომები (ცალი შეფუთვა)	რაოდენობა (შეფუთვა პლატა)
APV2321	8595580518493	0,81 6,45 148,9 კგ	230x190x230 780x245x475 მმ	8 160 (ცალი)

გარანტია
2/6 years * ნორმები
EN 1253

ტექნიკური მახასიათებლები

- მონტაჟის საერთო სიმაღლე 144-230 mm
- 75/50 mm
- წყლის ნაკადის სიჩქარე 37 l/min
- დატვირთვის კლასი K3 300 kg
- წყლის ჩამკეტი 30 mm