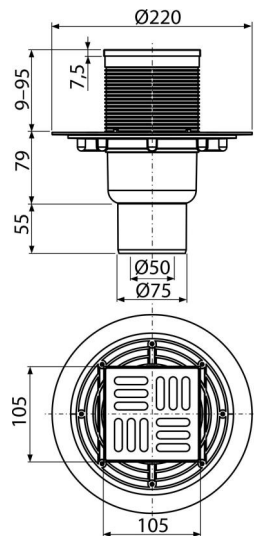


# APV2321

Зливний трап 105×105/50/75 мм прямий стік, решітка з нержавіючої сталі, гідрозатвор комбінований SMART



## Галузь застосування

Для безбар'єрного доступу  
Для водовідведення на рівні підлоги  
Для внутрішніх приміщень, де не очікується регулярне використання зливного трапа (пральні, котельні, підвали)

## Характеристика

- Гідрозатвор – комбінований SMART
- Сумісність з іншими складовими частинами зливного трапа, включно мокро, сухого і комбінованого гідрозатвори SMART
- Матеріал: нержавіюча сталь AISI 304, DIN 1.4301
- Матеріал: поліпропілен, стійкий до механічних, хімічних і термічних пошкоджень
- Вручну легко чиститься сифон, аж до стічної труби
- Решітка з нержавіючої сталі 102×102×5 мм
- Пряме підключення до каналізаційного стоку Ø50/75 мм
- Широкий ізоляційний комір для зручного монтажу гідроізоляції підлоги
- Водяний стовп і механічна заслінка ефективно перешкоджають проникненню неприємного запаху з каналізації
- Регульована по висоті горловина 9–95 мм

## Зміст комплекту

- Горловина зливного трапа 105×105 мм
- Гідрозатвор – комбінований SMART
- Кошик із нержавіючої сталі
- Комплект прокладок
- Корпус зливного трапа з прямим підключенням до стоку Ø50/75 мм

## Код замовлення, Логістична інформація

Код	EAN	Вага (шт   упаковка   палета)	Розміри (шт   упаковка)	Кількість (упаковка   палета)
APV2321	8595580518493	0,81   6,45   148,9 кг	230×190×230   780×245×475 мм	8   160 шт

Гарантія 2/6 років \*      Властивості EN 1253

## Технічні характеристики

- Загальна висота монтажу 144-230 mm
- Стічна труба 75/50 mm
- Швидкість стоку води 37 l/min
- Клас навантаження K3 300 kg
- Гідрозатвор 30 mm