

APV2324

Сифон подов 105×105/50/75 мм с долно оттичане, неръждаема решетка, неръждаем фланец, яка за 2-ри слой хидроизолация, комбиниран затвор SMART

Приложение

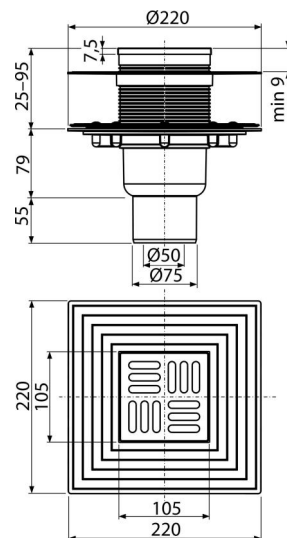
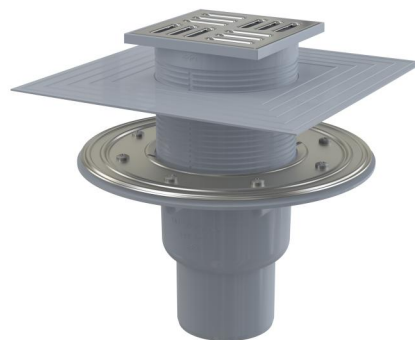
За достъп до инвалидни колички
За отводняванена нивото на пода
За вътрешен монтаж, където не се очаква редовно да се използва канализацията (пералня, котелни помещения, мазета)

Характеристики

- Комбиниран хидрозатвор SMART
- Съвместимост с части за подови сифони, включително мокри, сухи и комбинирани уловители за миризми SMART
- Яка-2-ро ниво на изолация за свързване към хидроизолационен слой под настилната
- Материал: неръждаема стомана AISI 304, DIN 1.4301
- Материал: полипропилен, устойчив на механични, химични и термични повреди
- Механично почистващ сифон до тръбата за отпадни води
- Решетка от неръждаема стомана 102 × 102 × 5 мм
- Фланец от неръждаема стомана за здраво закрепване на хидроизолационна мембрана или строителен хидроизолационен материал
- Директна връзка с канализация Ø50 / 75 мм
- Широка изолационна яка за връзка с хидроизолационна конструкция
- Водният стълб и механичният капак ефективно предотвратяват проникването на миризми от канализацията
- Регулируема по височина гърло 25–95 мм

Обхват на доставката

- Сифонно тяло 105×105 мм
- Комбиниран хидрозатвор SMART
- Яка-2-ро ниво на изолация вътрешна Ø105 мм
- Решетка от неръждаема стомана
- Фланец от неръждаема стомана + комплект за монтаж
- Комплект уплътнения
- Дренажно тяло Ø50 / 75 мм, прав изход



Продуктов код, Логистична информация

Код	EAN	Тегло (брой опаковка палет)	Размери (брой опаковка)	Количество (опаковка палет)
APV2324	8595580518509	1,14 9,14 202,9 кг	230×190×230 780×245×475 мм	8 160 бр

Гаранция **Норми**
2/6 гаранция * EN 1253

Технически спецификации

- Обща монтажна височина 159-229 mm
- Диаметър на тръбата за отпадни води 75/50 mm
- Поток на входната мрежа 37 l/min
- Клас на натоварване K3 300 kg
- Затвор против миризми 30 mm