

# APV2324

**Bodenablauf 105×105/50/75 mm mit einem senkrechten Abgang, Edelstahl Rost, Edelstahl-Dichtungsflansch und Manschette-2. Abdichtung, Kombi-Geruchsverschluss SMART**

## Anwendung

Für barrierefreien Zugang

Zur Entwässerung der Fußbodenebene

Für innere Räume, wo eine regelmäßige des Abflaus nicht zu erwarten ist

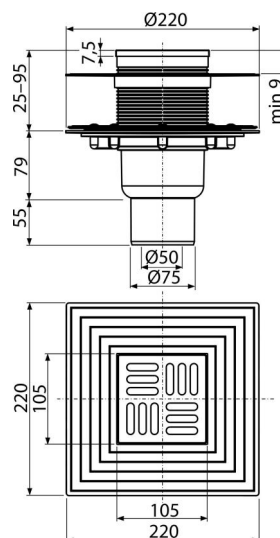
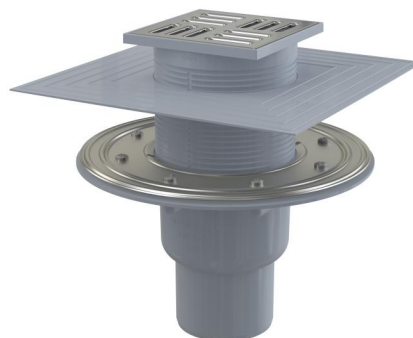
(Waschküchen, Kesselräume, Keller)

## Eigenschaften

- der Kombi-Geruchsverschluss SMART
- Kompatibilität mit den Teilen von Duschrinnen inklusive des Wasser-, Trockengeruchsverschlusses und des kombinierten Geruchsverschlusses SMART
- Kragen der 2. Isolationsstufe zur Anbindung der Isolationschicht unter dem Fußbodenbelag
- Material: rostfreier Stahl AISI 304, DIN 1.4301
- Material: Polypropylen, gegen mechanische, chemische und thermische Beschädigung beständig
- Siphon ermöglicht die perfekte Reinhaltung, bis zum Abflussrohr
- Gitter aus Edelstahl 102×102×5 mm
- Rostfreier Kragen für feste Befestigung der Bahn oder des Gewebes für Wasserdämmung des Baus
- Direkter Anschluss an Ablauf Ø50/75 mm
- Breiter Isolationskragen für Anbindung an Wasserdämmung des Baus
- Die Wassersäule und mechanische Rückschlagklappe verhindern wirksamer ein Durchdringen von Gerüchen aus der Kanalisation
- Höhenverstellbarer Stutzen 25-95 mm

## Verpackungsinhalt

- Bodenablauf Aufsatz 105×105 mm
- der Kombi-Geruchsverschluss SMART
- Kragen der 2. Isolationsstufe innen Ø105 mm
- Gitter - Edelstahl
- Dichtungsflansch aus Edelstahl + Montagesatz
- Dichtungssatz
- Bodenablaufkörper senkrecht Ø50/75 mm



## Bestellnummer, Logistische Informationen

Code	EAN	Gewicht (stück   menge   palette)	Maße (stück   menge)	Verpackung (menge   palette)
APV2324	8595580518509	1,14   9,14   202,9 kg	230×190×230   780×245×475 mm	8   160 Stk.

## Die Garantien

2/6 Jahre \*

## Normen

EN 1253

## Technische Parameter

- Gesamte Bauhöhe 159-229 mm
- Abfallrohrleitung Ø 75/50 mm
- Durchfluss mit Einlaufgitter 37 l/min
- die Belastungsklasse K3 300 kg
- der Geruchsverschluss 30 mm