

# APV2324

ტრაპი 105x105/50/75 მმ სწორი გადინება, უჟანგავი ფოლადის ბადე, 2 დონის საიზოლაციო ყელი, კომბინირებული წყლის ჩამკეტი SMART

### განმარტება

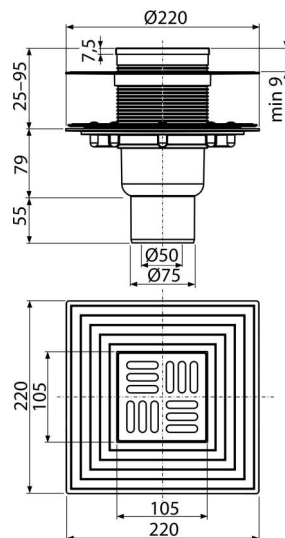
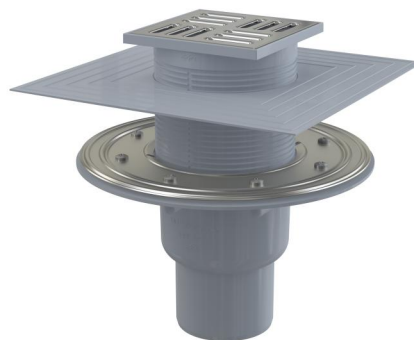
უზარირყო ხელმისაწვდომობისთვის იატაკის სიმაღლეზე წყლის გადინებისთვის დახურული სივრცეებისთვის, სადაც არ არის მოსალოდნელი ტრაპების რეგულარული გამოყენება (სამრეცხაოები, საქვაბუები, სარდაფები)

### დამახასიათებელი

- წყლის ჩამკეტი - კომბინირებული SMART
- თავსებადია ტრაპის სხვადასხვა ტიპთან, მათ შორის სველ, მშრალ და კომბინირებულ წყლის ჩამკეტებთან SMART
- საყელი 2 დონის იზოლაციით ფილები ჩასამაგრებელში გამაგრებისთვის
- მასალა: უჟანგავი ფოლადი AISI 304 , DIN 1,4301
- მასალა: პოლიპროპილენი, მდგრადია მექანიკური, ქიმიური და თერმული დაზიანების მიმართ
- ხელით, კანალიზაციის მილამდე მარტივად წმენდადი სიფონი
- უჟანგავი ფოლადის ბადე 102 x 102 x 5 მმ
- უჟანგავი ფოლადის საყელი, ჰიდროსაიზოლაციო მონყობილობასთან უსაფრთხო კავშირისთვის
- პირდაპირი კავშირი კანალიზაციის მილთან Ø50 / 75 მმ
- ფართო საიზოლაციო საყელი იატაკის ჰიდროიზოლაციის მოსახერხებელი მონტაჟისთვის
- წყლის ბოძი და მექანიკური ჩამკეტი ეფექტურად აფერხებს კანალიზაციიდან სუნის წარმოქმნას
- რეგულირებადი საყელურის სიმაღლეზე 25-47 მმ

### კომპლექტის შემადგენლობა

- ტრაპის ყელი 105 x 105 მმ
- წყლის ჩამკეტი - კომბინირებული SMART
- საყელი 2 დონის იზოლაციით, შიდა ნახვრეტი Ø105 მმ
- უჟანგავი ფოლადის ბადე
- უჟანგავი ფოლადის მილტუჩი + სამონტაჟო ნაკრები
- შუასადების კომპლექტი
- ტრაპის კორპუსი სწორი დამაკავშირებელი მილთან Ø50/75 mm



### შეკვეთის ნომერი, ლოგისტიკური ინფორმაცია

კოდი	EAN	წონა (კალი   შეფუთვა   პლატაზე)	ზომები (კალი   შეფუთვა)	რაოდენობა (შეფუთვა   პლატა)
APV2324	8595580518509	1,14   9,14   202,9 კგ	230x190x230   780x245x475 მმ	8   160 ცალი

გარანტია **2/6 years \*** ნორმები EN 1253

### ტექნიკური მახასიათებლები

- მონტაჟის საერთო სიმაღლე 159-229 mm
- 75/50 mm
- წყლის ნაკადის სიჩქარე 37 l/min
- დატვირთვის კლასი K3 300 kg
- წყლის ჩამკეტი 30 mm