

# APV4444

**Bodenablauf 150x150/50/75 mm mit einem senkrechten Abgang, Edelstahl Rost, Edelstahl-Dichtungsflansch und Manschette-2. Abdichtung, Geruchsverschluss mit Sperrwasser und mit Klappe**

## Anwendung

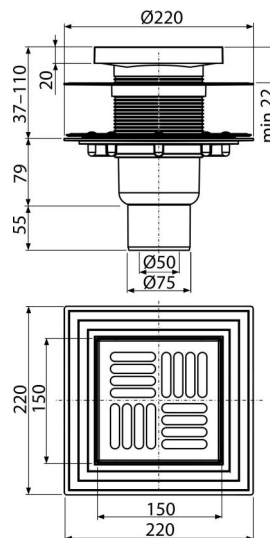
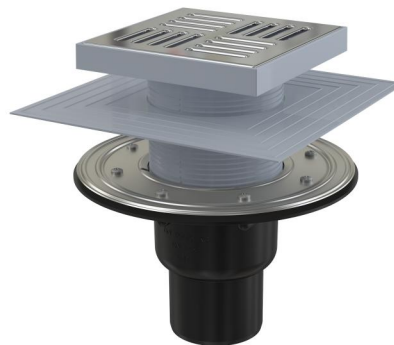
Für barrierefreien Zugang  
Für Außenräume, wo eine Senkung der Temperaturen unter den Gefrierpunkt möglich ist – trockener Geruchsverschluss  
Für innere Räume, wo eine häufige Verwendung vorausgesetzt wird, die mit einem regelmäßigen Ablauf des Wassers verbunden ist (Badezimmer) – Wasser-Geruchsverschluss

## Eigenschaften

- Kompatibilität mit den Teilen von Duschrinnen inklusive des Wasser-, Trockengeruchsverschlusses und des kombinierten Geruchsverschlusses SMART
- Kragen der 2. Isolationsstufe zur Anbindung der Isolationschicht unter dem Fußbodenbelag
- Solides Edelstahlgitter 143x143x5 mm
- Material: rostfreier Stahl AISI 304, DIN 1.4301
- Material: Polypropylen, gegen mechanische, chemische und thermische Beschädigung beständig
- Siphon ermöglicht die perfekte Reinhaltung, bis zum Abflussrohr
- Rostfreier Kragen für feste Befestigung der Bahn oder des Gewebes für Wasserdämmung des Baus
- Direkter Anschluss an Ablauf Ø50/75 mm
- Breiter Isolationskragen für Anbindung an Wasserdämmung des Baus
- Optionale Verwendung des trockenen oder Wasser-Geruchsverschlusses
- Höhenverstellbarer Stutzen 37-110 mm
- Die Geruchsverschlüsse verhindern ein Durchdringen von Gerüchen aus der Kanalisation

## Verpackungsinhalt

- Kehle für Bodenablauf 150 x150 mm
- Kragen der 2. Isolationsstufe innen Ø105 mm
- Gitter - Edelstahl
- Dichtungsflansch aus Edelstahl + Montageset
- Dichtungssatz
- Trockener Geruchsverschluss
- Bodenablaufkörper senkrecht Ø50/75 mm
- Geruchsverschluss mit Sperrwasser



## Bestellnummer, Logistische Informationen

Code	EAN	Gewicht (stück   menge   palette)	Maße (stück   menge)	Verpackung (menge   palette)
APV4444	8595580518547	1,37   10,94   238,8 kg	230x190x230   780x245x475 mm	8   160 Stk.

## Die Garantien

2/6 Jahre \*

## Normen

EN 1253

## Technische Parameter

- Gesamte Bauhöhe 171-244 mm
- Beständigkeit des Geruchsverschlusses gegen Druck 480 Pa
- Abfallrohrleitung Ø 75/50 mm
- Durchfluss mit Einlaufgitter (trockener Geruchsverschluss) 62 l/min
- Durchfluss mit Einlaufgitter (Wasser-Geruchsverschluss) 46 l/min
- Geruchsverschluss mit Sperrwasser 51 mm