

# APV4444

Podni slivnik 150×150/50/75 mm izrađen od nerđajućeg čelika, rešetka, nerđajuća prirubnica i ovratnik 2. razine izolacije, zatvarač neugodnog mirisa vode i suvi

## Primena

Za pristup invalidskim kolicima

Za spoljne prostore gde može doći do pada temperature ispod nule - suvi sifon za mirise

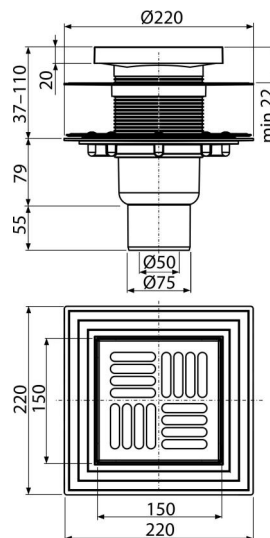
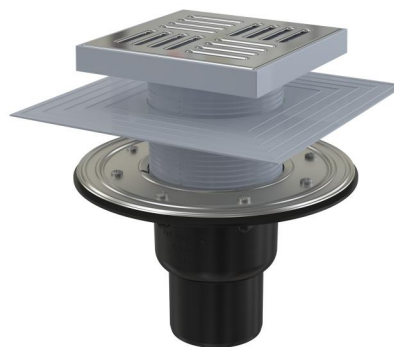
Za unutrašnjost, gde će biti česta upotreba povezana sa redovnim oticanjem vode u podni slivnik (kupaću) - mokri sifon za mirise

## Karakteristike

- Kompatibilnost s delovima podnih slivnika uključujući mokri, suvi i kombinovani sifon za mirise SMART
- Okovratnik-drugi nivo izolacije za spajanje na hidroizolacioni sloj ispod pločnika
- Čvrsta rešetka od nerđajućeg čelika 43×143×5 mm
- Materijal: nerđajući čelik AISI 304, DIN 1.4301
- Materijal: polipropilen otporan na mehanička, hemijska i termička oštećenja
- Mehanički čisteći sifon do odvodne cevi
- Inox okovratnik za čvrsto pričvršćivanje hidroizolacione membrane ili građevinske hidroizolacione tkanine
- Direktna veza na odvod Ø50/75 mm
- Široki izolacioni okovratnik za priključak na hidroizolacionu konstrukciju
- Po želji koristite suve ili mokre sifone za mirise
- Visinski podesivo grlo 37–110 mm
- Sifoni za mirise sprečavaju prodor mirisa iz kanalizacije

## Obim isporuke

- Grlo podnog slivnika 150×150 mm
- Okovratnik-2. nivo izolacije unutrašnji Ø105 mm
- Rešetka od nerđajućeg čelika
- Inox prirubnica + montažni set
- Set zaptivki
- Suvi sifon za mirise
- Telo slivnika Ø50/75 mm, vertikalni izlaz
- Mokri sifon za mirise



## Broj porudžbine, Logističke informacije

Šifra	EAN	Težina (komad   pakovanje   paleta)	Dimenzije (komad   paleta)	Količina (pakovanje   paleta)
APV4444	8595580518547	1,37   10,94   238,8 kg	230×190×230   780×245×475 mm	8   160 kom

Garancije **Norme**  
2/6 godina \* EN 1253

## Tehničke specifikacije

- Ukupna visina instalacije 171-244 mm
- Otpornost sifona za mirise na pritisak 480 Pa
- Prečnik odvodne cevi 75/50 mm
- Protok ulazne rešetke (suvi sifon za mirise) 62 l/min
- Protok ulazne rešetke (mokri sifon za mirise) 46 l/min
- Mokri sifon za mirise 51 mm