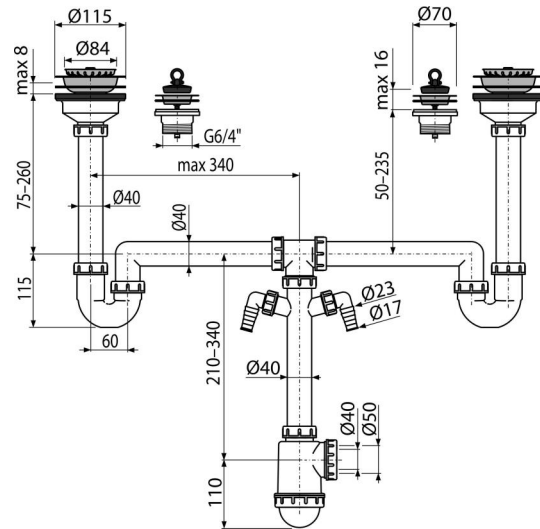


A8000

Doppelspülbeckensiphon Universal Set



Anwendung

Für eine Kombination von Spülbecken
Für spezielle Spülbecken

Eigenschaften

- Zwei Geräteanschlüsse für den Anschluss von Wasch- oder Spülmaschinen
- Einzelteile können als Ersatzteile für Spülbeckensiphons verwendet werden
- Material: Polypropylen
- Möglichkeit der Verwendung in unüblichen Situationen
- Möglichkeit der Verwendung eines kleinen oder großen Abflaus
- Ablauf für den Anschluss an Abflussrohr Ø 50 mm oder 40 mm vorbereitet

Verpackungsinhalt

- Stöpsel aus Edelstahl 2 Stück
- Siphonkörper mit zwei Geräteanschlüssen
- Ablaufventil für Spülbecken 6/4" Gitter aus Edelstahl Ø115 - 2 Stück
- Ablaufventil für Spülbecken 6/4" mit Gitter aus Edelstahl Ø70 - 2 Stück
- PVC Stöpsel 2 Stück

Bestellnummer, Logistische Informationen

Code	EAN	Gewicht (stück menge palette)	Maße (stück menge)	Verpackung (menge palette)
A8000	8595580519070	1,36 6,82 129,1 kg	510×130×210 590×390×430 mm	5 80 Stk.

Die Garantien

2/3 Jahre *

Normen

EN 274

Technische Parameter

- Schlauchanschluss 17 mm
- Durchfluss durch zwei Abläufe 83,4 l/min
- Durchfluss durch einen Ablauf 49,8 l/min
- Wärmeresistenz 95 °C
- der Geruchsverschluss 50 mm