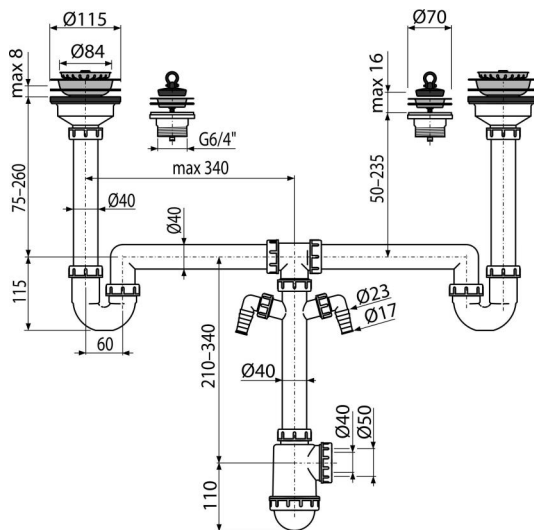


# A8000

## Zestaw uniwersalny syfonów



### Zastosowanie

Do połączeń kombinowanych  
Do nietypowych zlewów

### Cechy

- Dwa złącza do podłączenia pralki lub zmywarki
- Poszczególne części mogą być używane jako części zamienne do syfonów zlewozmywakowych
- Materiał: polipropylen
- Możliwość korzystania przy rozwiązywaniu nietypowych sytuacji
- Możliwość korzystania z małych lub dużych spustów
- Odpływ gotowy do podłączenia do rury kanalizacyjnej Ø50 mm lub Ø40 mm

### Zakres dostawy

- Korek ze stali nierdzewnej 2 szt
- Korpus syfonu z dwoma podłączeniami
- Spust zlewozmywaka 6/4" z nierdzewnym sitkiem Ø115 – 2 szt
- Spust zlewozmywaka 6/4" z nierdzewnym sitkiem Ø70 – 2 szt
- Korek PVC 2 szt

### Numer zamówienia, Informacje logistyczne

Kod	EAN	Waga (sztuka   pakowanie   paleta)	Wymiary (sztuka   pakowanie)	Ilość (pakowanie   paleta)
A8000	8595580519070	1,36   6,82   129,1 kg	510x130x210   590x390x430 mm	5   80 szt

### Gwarancje

2/3 lat \* Normy EN 274

### Dane techniczne

- Przyłącza węży 17 mm
- Przepływ dwoma spustami 83,4 l/min
- Przepływ jednego spustu 49,8 l/min
- Atest termiczny 95 °C
- Syfon 50 mm