

# AGV4

სანვომარი სანიაღვრე 300x155/125/110 მმ, სწორი გადინება, შავი

### განმარტება

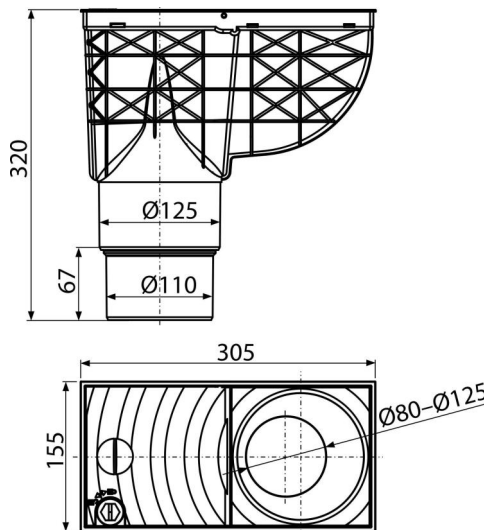
გარე შენობებში დასამონტაჟებლად გადინების მილების დასაკავშირებლად

### დამახასიათებელი

- ფერი: შავი
- ხელს უშლის კანალიზაციიდან უსიამოვნო სუნის გავრცელებას
- წყლის ნაკადის გადინების დამხობი რგოლების ნაკრები, დიამეტრები 80, 90, 100, 110 და 125 მმ
- მასალა შეიცავს ფერის დაკარგვისა და პლასტმასის დაძველების სანიანალმდეგო ულტრაიისფერი გამოსხივების სტაბილიზატორებს
- მასალა: ბოჭკოვანი მინით გამდიდრებული პოლიპროპილენი - მდგრადი
- მექანიკური, ქიმიური და თერმული დაზიანებისადმი
- დამატებითი ალტურელობის შესაძლებლობა უჟანგავი ფოლადის კალათით, რაც ხელს უშლის კანალიზაციიდან ჭუჭყის ამოსვლას
- დამატებითი ალტურელობის შესაძლებლობა უნივერსალური ჩანართებით მრგვალი და კვადრატული დრენაჟებისთვის
- ნარჩენების პლასტმასის კალათა, რომელიც არის მარტივად ამოღებადი და გასუფთავებადი
- სანიაღვრის დაყენების შემდეგ ტროტუარის ფილებში ხილვადი ნაწილები შეიძლება შეიცვალოს ბეჭი ფერით
- პირდაპირი კავშირი კანალიზაციის გადინების მილთან - 110, 125 მმ
- კორუპსის დაქანება აუმჯობესებს წყლის ნაკადის კანალიზაციაში გადინების სიჩქარეს
- მშრალი წყლის ჩამკეტი
- საკეტი ხელს უშლის საფარის უნებლიე გახსნას და ძლიერი წვიმების დროს წყლის გაჟონვას

### კომპლექტის შემადგენლობა

- სახშობი, კანალიზაციიდან სუნის დასახშობად
- ნაგვის და დიდი ნარჩენების კალათა
- დალუქვის რგოლების ნაკრები წყლის სადინარის დიამეტრით 80, 90, 100, 110, 125 მმ
- ტრამის კორუპსი გადინების პირდაპირი კავშირით Ø110 / 125 მმ
- თავსახური საკეტი



### შეკვითის ნომერი, ლოგისტიკური ინფორმაცია

კოდი	EAN	წონა (კალი   შეფუთვა   პლატაზე)	ზომები (კალი   შეფუთვა)	რაოდენობა (შეფუთვა   პლატა)
AGV4	8595580519285	1,24   4,97   94,6 კგ	315x335x165   655x335x345 მმ	4   60 (კალი)

### გარანტია

2/6 years \*

### ნორმები

EN 1253, EN 1451

### ტექნიკური მახასიათებლები

- წყლის ნაკადი 390 l/min