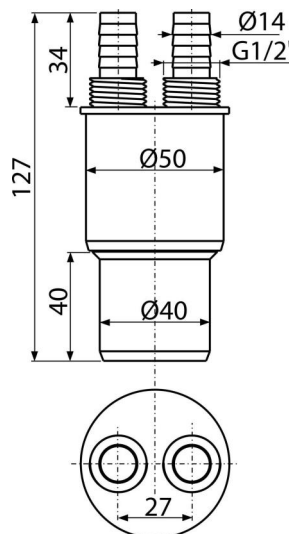


AKS6

Redukcja połączenia HT 40/50×G1/2"



Zastosowanie

Aby zredukować podłączenie do kanalizacji 40/50 mm

Cechy

- Może być połączony z kanalizacją Ø40 mm lub Ø50 mm
- Materiał: polipropylen
- Przewód wlotowy może być połączony z redukcją lub po przycięciu przykręcony na gwint G1/2"

Zakres dostawy

- Redukcja

Numer zamówienia, Informacje logistyczne

Kod	EAN	Waga (sztuka pakowanie paleta)	Wymiary (sztuka pakowanie)	Ilość (pakowanie paleta)
AKS6	8595580530693	0,06 6,09 190,5 kg	130×65×65 590×240×390 mm	100 2800 szt

Gwarancje 2/2 lat * **Kod celny** 39174000

Dane techniczne

- Przyłącze węża 14 mm
- Śrubunek 1/2 "