

CPZ10-850M

Duschrinne aus Kunststoff

Anwendung

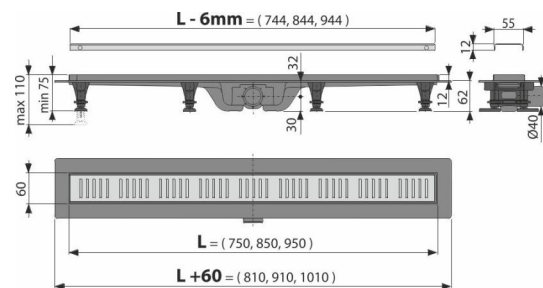
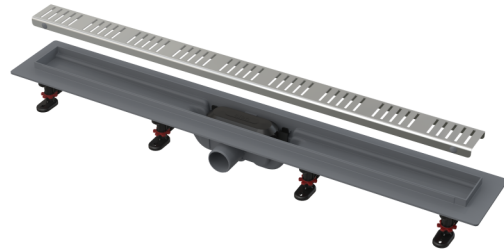
- Für barrierefreien Zugang
- Für Duschenentwässerung in der Bodenebene
- Für Bestückung in Raum oder in der Nähe von Wänden
- Für Verwendung in den Gebäuden

Eigenschaften

- Sicherer Anschluss an Wasserdämmung des Baus
- Kombierter Geruchsverschluss (eigene Patentlösung) sorgt für Schutz gegen Geruch aus der Kanalisation auch nachdem Wasser im Siphon ausgetrocknet ist
- Material: Polypropylen gefüllt mit Talkum, beständig gegen mechanischen, chemischen und thermischen Beschädigungen
- Siphon ermöglicht die perfekte Reinhaltung, bis zum Abflussrohr
- Duschrinne aus hochbeständigem Kunststoff, der frostbeständig und gegen Chemie beständig ist
- Rost inklusive in Verpackung
- Selbstklebeband für hochwertige Wasserdämmung
- Bauhöhe von 62 mm
- Höhenverstellbare Verankerungsfüße aus Kunststoff 0-35-27 mm ermöglichen eine schnelle und komfortable Installation einschließlich der genauen Einstellung der Ebene
- widerstandsfähig gegen Chemikalien

Verpackungsinhalt

- Haken zum Abbau
- Befestigungsmaterial für die Befestigung von verstellbaren Füßen: Schaftschraube 5x8 – 4 Stk.
- Befestigungssatz - 8x Schraube Ø4,2x38,8x Dübel Ø8
- der Kombi-Geruchsverschluss SMART
- Rostfreier perforierter Rost Simple 9 Matt mit Schutzfolie
- Selbstklebeband für Wasserdämmung
- Höhenverstellbare Füße für 4 Stück
- Duschrinne



Bestellnummer, Logistische Informationen

Code	EAN	Gewicht (stück menge palette)	Maße (stück menge)	Verpackung (menge palette)
CPZ10-850M	8595580546489	2,22 66,56 219,7 kg	965x75x155 mm	30 90 Stk.

Die Garantien

2/6 jahre Normen EN 1253

Technische Parameter

- Gesamte Bauhöhe 75-110 mm
- Minimale Betondicke 62 mm
- Beständigkeit des Geruchsverschlusses gegen Druck 640 Pa
- Durchmesser der Ablaufrohrleitung 40 mm
- Durchfluss mit Einlaufgitter 28 l/min
- die Belastungsklasse K3 300 kg
- Geruchsverschluss kombiniert mit Wassersäule 29 mm