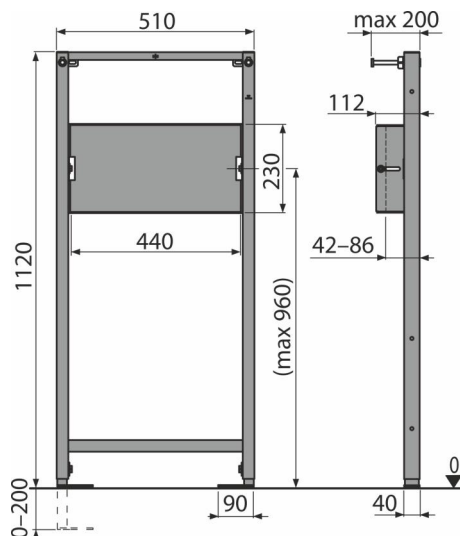


A104PB/1120

Montážní rám pro podomítkovou baterii



Použití

Pro montáž podomítkové armatury
Pro montáž před nosnou stěnu nebo do sádkartonové konstrukce

Vlastnosti

- Konstrukce rámu dovoluje kotvení k samostatné dostatečně nosné sádkartonové příčce nebo před nosnou stěnu
- Materiál: kov ošetřený práškovou barvou
- Nastavitelné kotvící výsuvné nohy s brzdou v rozmezí 0–200 mm
- Samonosný rám
- Výškově stavitelné příčky

Rozsah dodávky

- Deska na uchycení podomítkové baterie
- Fixační set: vřut Ø8x60 – 4 ks, hmoždinka Ø12 – 4 ks
- Rám

Objednací kód, Logistické informace

Kód	EAN	Hmotnost (kus balení paleta)	Rozměr (kus balení)	Množství (balení paleta)
A104PB/1120	8595580546540	7,74 7,74 252,3 kg	1125x515x75 1125x515x75 mm	1 30 ks

Záruky

2/15 let *

Technické parametry

- Zátěžová zkouška 150 kg