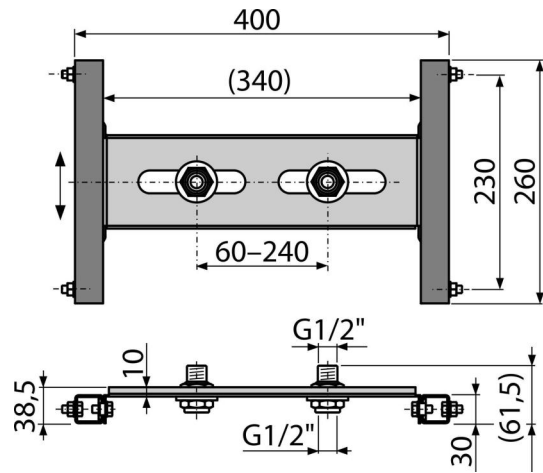


# A117B

## Montagerahmen für Wasserarmatur in Gipskarton Konstruktion



### Anwendung

Für den Anschluss der Wandarmaturen

Für den Einbau in Gipskartonkonstruktionen sowie Unterputzeinbau

### Eigenschaften

- Material: Metall pulverbeschichtet
- Drehbare Trennwand für die Aufnahme der Wandarmatur mit einem Abstand von 60–240 mm
- Rahmen
- Höhenverstellbare Schiene

### Verpackungsinhalt

- Übergang G 1/2 "2 Stück
- Rahmen

### Bestellnummer, Logistische Informationen

Code	EAN	Gewicht (stück   menge   palette)	Maße (stück   menge)	Verpackung (menge   palette)
A117B	8595580547714	1,91   38,22   325,7 kg	370×80×140   595×395×435 mm	20   160 Stk.

### Die Garantien

2/15 Jahre \*

### Normen

EN 200

### Technische Parameter

- Anschlussverschraubung G1/2 "