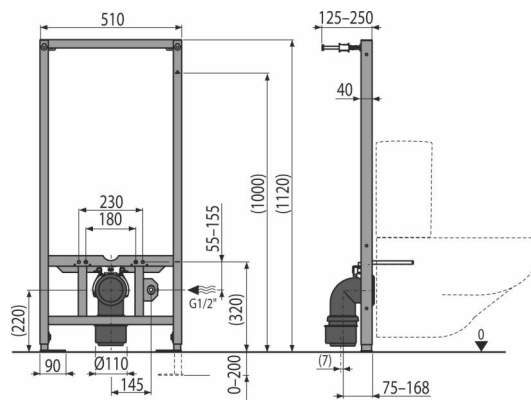


# A113/1120

Montažni ram za konzolnu WC školjku monobloc



## Primena

Za ugradnju ispred potpornog zida ili na konstrukciju od gips kartona  
Za zidni WC kombi

## Karakteristike

- Okvir omogućava ankerisanje na zasebnu dovoljno čvrstu pregradu od gipsanih ploča, ispred nosećeg zida
- Materijal: metal presvučen prahom
- Podesive nožice za ankerisanje i sistem opružne brave, dometa 0–200 mm
- Pripremljen za spajanje nosača sa konverzijom DG 1/2" za daske za bide i sprejeve
- Priprema za priključke vode

## Obim isporuke

- Materijal za pričvršćivanje za učvršćenje WC školjke: navojna šipka M12 - 2 kom, podloške - 4 kom, poklopac - 2 kom, navrtka - 2 kom, štitnik navoja - 2 kom
- Set za fiksiranje: vijak  $\varnothing 8 \times 60$  - 4 kom, tipla  $\varnothing 12$  - 4 kom
- Set kolena odvoda HT 90/110 polipropilen
- Priključni fitinzi G1/2"–G1/2"
- Samonoseći okvir

## Broj porudžbine, Logističke informacije

Šifra	EAN	Težina (komad   pakovanje   paleta)	Dimenzije (komad   paleta)	Količina (pakovanje   paleta)
A113/1120	8595580552732	11,12   11,12   186,9 kg	1158x515x140   1158x515x140 mm	1   15 kom

## Garancije

2/15 godina \*

## Tehničke specifikacije

- Test opterećenja 400 kg