

# APZ18-650M Simple

Podlahový žlab s nerezovým okrajem pro perforovaný rošt

## Použití

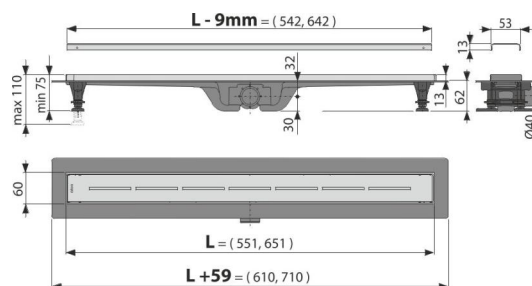
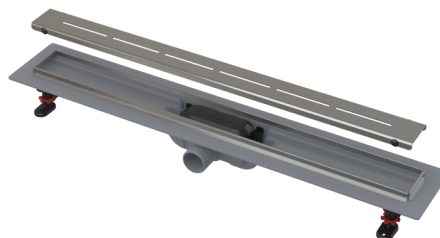
- Pro bezbariérový přístup
- Pro odvodnění sprch v úrovni podlahy
- Pro osazení do prostoru nebo do blízkosti stěn
- Pro použití uvnitř budov

## Vlastnosti

- Bezpečné napojení na hydroizolaci stavby
- Kombinovaná zápachová uzávěra (vlastní řešení chráněné užitným vzorem) zaručuje ochranu proti zápachu z kanalizace i po vyschnutí vody v sifonu
- Materiál: polypropylen plněný mastkem odolný proti mechanickému, chemickému a tepelnému poškození
- Mechanicky čistitelný sifon až po odpadní trubku
- Plastový žlab s nerezovým okrajem, který je po obvodu pevně zafixovaný
- Podlahový žlab z vysoce odolného plastu, který odolá mrazu i chemii
- Rošt je součástí balení
- Samolepicí páska pro kvalitní hydroizolaci
- Stavební výška od 62 mm
- Výškově stavitelné plastové kotvící nohy 0–35 mm umožňující rychlou a komfortní instalaci včetně přesného nastavení roviny
- Zvýšená odolnost proti chemikáliím

## Rozsah dodávky

- Demontážní háček
- Fixační set pro uchycení stavitelných noh: vrut 4,2×9,5 – 4 ks
- Fixační set: vrut Ø4,2×38 – 4 ks, hmoždinka Ø8 – 4 ks
- Kombinovaná zápachová uzávěra SMART
- Nerezový perforovaný rošt Simple 8 mat s ochrannou fólií
- Samolepicí hydroizolační páska
- Výškově stavitelné nohy 2 ks
- Žlab



## Objednací kód, Logistické informace

Kód	EAN	Délka	Hmotnost (kus   balení   paleta)	Rozměr (kus   balení)	Množství (balení   paleta)
APZ18-650M	8595580556594	650 mm	1,58   70,89   161,8 kg	765×80×145   1176×768×410 mm	45   90 ks

<b>Záruky</b>	<b>Normy</b>
2/6 let *	ČSN EN 1253

## Technické parametry

- Celková stavební výška 75-110 mm
- Minimální tloušťka betonu 62 mm
- Odolnost zápachové uzávěry proti tlaku 640 Pa
- Průměr odpadního potrubí 40 mm
- Průtok s vtokovou mřížkou 27 l/min
- Třída zatížení K3 300 kg
- Zápachová uzávěra kombinovaná s vodním sloupcem 29 mm