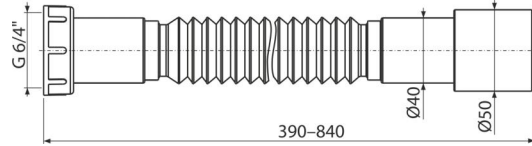
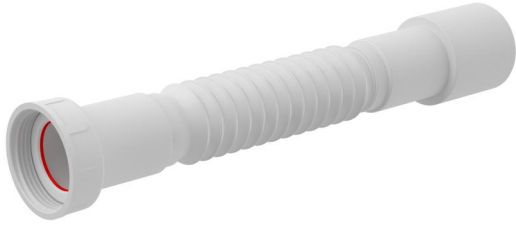


C770

Przyłącze elastyczne 6/4"×40/50 plastik



Zastosowanie

Do połączenia systemów kanalizacyjnych w kanalizacji wewnętrznej

Cechy

- Materiał: polipropylen
- Regulacja długości od 390 do 840 mm
- Przyłącze Ø6/4"×40/50 mm

Zakres dostawy

- Wąż flexi
- Plastikowa nakrętka 6/4" do połączenia
- Uszczelka

Numer zamówienia, Informacje logistyczne

Kod	EAN	Waga (sztuka pakowanie paleta)	Wymiary (sztuka pakowanie)	Ilość (pakowanie paleta)
C770	8595580559168	0,12 8,73 159,7 kg	400×50×50 590×430×390 mm	75 1200 szt

Gwarancje
2/2 lat

Kod celny
39173900