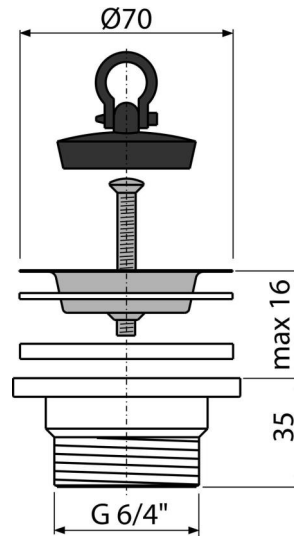
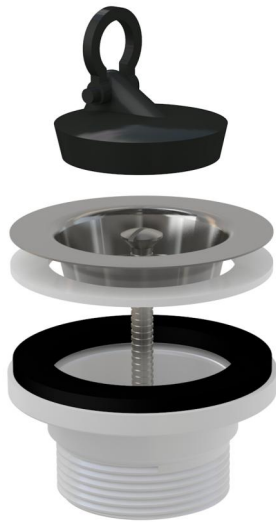


C33

Ablaufventil für die Spülbecken 6/4" mit einem Edelstahlgitter DN70



Anwendung

Für Spülbeckensiphons

Eigenschaften

- Material: Polypropylen
- Anschlussgewinde an Spülbeckensiphon 6/4 "

Verpackungsinhalt

- Ablauf-Edelstahlgitter
- Ablauf-Körper
- Stöpsel aus PVC

Bestellnummer, Logistische Informationen

| Code | EAN | Gewicht (stück menge palette) | Maße (stück menge) | Verpackung (menge palette) |
|------|---------------|--------------------------------------|---------------------------|---------------------------------|
| C33 | 8595580559205 | 0,09 8,58 260,2 kg | 80×60×80 590×240×390 mm | 100 2800 Stk. |

Die Garantien

2/3 jahre

Normen

EN 274

Technische Parameter

- Anschlussgewinde an Siphon 6/4 "