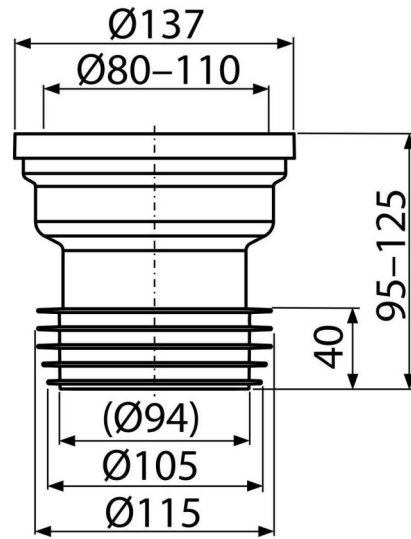


C991

WC-Anschlussmanschette gerade



Anwendung

Für Toiletteanschluss mit unterem Ablauf

Eigenschaften

- Material: Polypropylen
- Anschluss an Abfallrohr Ø 110 mm

Verpackungsinhalt

- WC Anschlüsse
- PVC Manschette
- TPE Gumminippel

Bestellnummer, Logistische Informationen

Code	EAN	Gewicht (stück menge palette)	Maße (stück menge)	Verpackung (menge palette)
C991	8595580564551	0,25 8,67 158,7 kg	140×125×140 590×390×430 mm	35 560 Stk.

Die Garantien

2/2 jahre

Zoll code

39174000