

APZ30-650M Wall

ტრაპი პერფორირებული გრილებისთვის განკუთვნილი ბარიერებით და ფიქსირებული კედელზე სამაგრი

განმარტება

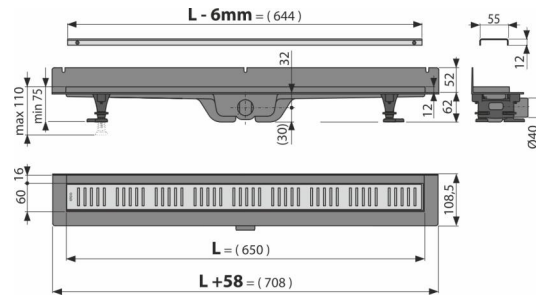
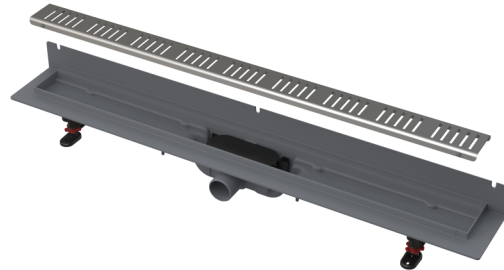
უბარიერო ხელმისაწვდომობისთვის
იატაკის დონის სიმაღლეზე განთავსებული საშაპეებისთვის
განკუთვნილია უშუალოდ კედელზე დამონტაჟებისთვის
შენობის შიდა გამოყენებისთვის

დამახასიათებელი

- იდეალურად მიესადაგება შენობის ჰიდროიზოლაციას
- კომბინირებული წყლის ჩამკეტი (საკუთარი დაპატენტებული გადაწყვეტა), უზრუნველყოფს სიფონში წყლის აორთქლებისას და კანალიზაციიდან სუნის წარმოქმნისგან უსაფრთხო დაცვას
- მასალა: ტალკით გამდიდრებული პოლიპროპილენი, მდგრადია მექანიკური, ქიმიური და თერმული დაზიანებისადმი
- ხელით, კანალიზაციის მილამდე მარტივად წმენდადი სიფონი
- განსაკუთრებით ძლიერი პლასტმასის ტრაპები, რომლებიც ყინვაგამძლეა და მდგრადია ქიმიური ნივთიერებებისადმი
- თვითნებადი ფირები მაღალი ხარისხის ჰიდროიზოლაციისთვის
- სამონტაჟო სიმაღლე 62 მმ
- რეგულირებადი სამონტაჟო ფეხები 0-35 მმ, საშუალებას გაძლევთ სწრაფად და მარტივად დააყენოთ ტრაპი და დაუთანაბროთ ჰორიზონტალურ სიბრტყეს
- გაზრდილი მდგრადობა ქიმიური საშუალებების მიმართ

კომპლექტის შემადგენლობა

- წყლის ჩამკეტი - კომბინირებული SMART
- პერფორირებული უფანგავი ფულადის ბადე 10 Simple მატის ფერის დამცავი ფირით
- თვითნებადი ჰიდროსაიზოლაციო ფირები
- საშაპე ტრაპი



შეკვეთის ნომერი, ლოგისტიკური ინფორმაცია

კოდი	EAN	ნონა (ცალი შეფუთვა პლატაზე)	ზომები (ცალი შეფუთვა)	რაოდენობა (შეფუთვა პლატა)
APZ30-650M	8595580571832 650 მმ	1.99 59,79 199,4 კგ	723x132x169 735x822x373 მმ	30 90 ცალი

გარანტია

2/6 years *

ნორმები

EN 1253

ტექნიკური მახასიათებლები

- მონტაჟის საერთო სიმაღლე 75-110 mm
- ბეტონის მინიმალური სისქე 62 mm
- წნევასთან წყლის ჩამკეტის წინაღობა 640 Pa
- სადინარი მილის დიამეტრი 40 mm
- წყლის ნაკადის სიჩქარე 28 l/min
- დატვირთვის კლასი K3 300 kg
- კომბინირებული წყლის ჩამკეტი სადინარი მილით 29 mm