

# APZ30-650M Wall

Водоотводящий желоб с порогами для перфорированной решетки и фиксированным воротником к стене (

## Область применения

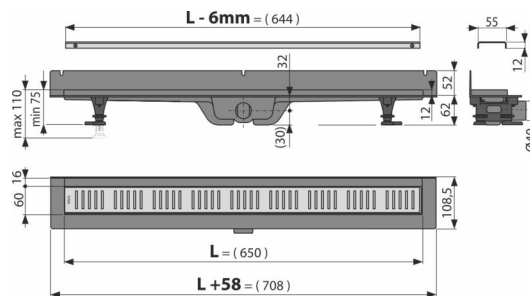
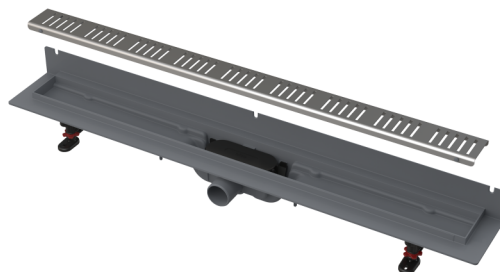
- Для безбарьерного доступа
- Для водоотведения в душевых на уровне пола
- Предназначен для монтажа непосредственно к стене
- Для использования внутри помещений

## Характеристика

- Идеальная совместимость с гидроизоляцией здания
- Комбинированный гидрозатвор (собственное запатентованное решение) обеспечивает надежную защиту от проникновения запаха из канализации и после испарения воды в сифоне
- Материал: полипропилен обогащенный тальком, устойчив к механическим, химическим и термическим повреждениям
- Вручную легко чистящийся сифон, вплоть до сточной трубы
- Сливные трапы из особопрочного пластика, который устойчив к морозам и химии
- Решетка является частью комплекта
- Самоклящиеся ленты для качественной гидроизоляции
- Высота монтажа от 62 мм
- Регулируемые монтажные ножки 0–35 мм, позволяют быстро и удобно установить желоб и выровнять его в горизонтальной плоскости
- Повышенная устойчивость к химическим средствам

## Содержание комплекта

- Монтажный комплект: винт Ø4×4 – 2 шт., дюбель Ø8 – 38 шт., винт Ø4,4×2 – 38 шт., дюбель Ø8 – 3 шт.
- Гидрозатвор – комбинированный SMART
- Перфорированная решетка из нержавеющей стали Simple 10 матового цвета в охранной пленке
- Самоклящиеся гидроизоляционные ленты
- Регулируемые по высоте ножки 2 шт
- Водоотводящий желоб



## Код заказа, Логистическая информация

Код	EAN	Вес (шт   упаковка   паллета)	Размеры (шт   упаковка)	Количество (упаковка   паллета)
APZ30-650M	8595580571832	650 MM   1,99   59,79   199,4 кг	723×132×169   735×822×373 MM	30   90 шт

## Гарантии

2/6 лет \*

## Свойства

EN 1253

## Технические параметры

- Общая высота монтажа 75-110 мм
- Минимальная толщина бетона 62 мм
- Сопротивление гидрозатвора против давления 640 Па
- Диаметр сливной трубы 40 мм
- Скорость стока воды 28 l/min
- Класс нагрузки К3 300 кг
- Комбинированный гидрозатвор с водяным столбом 29 мм