

APZ30-750M Wall

Duschrinne mit Rand für den perforierten Rost und mit dem fixen Kragen an die Wand

Anwendung

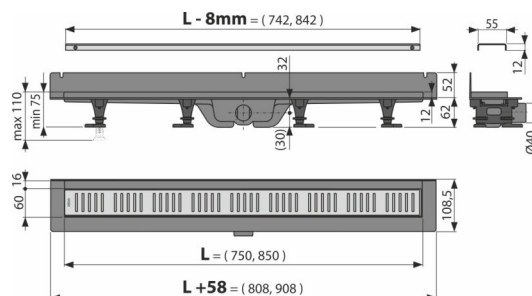
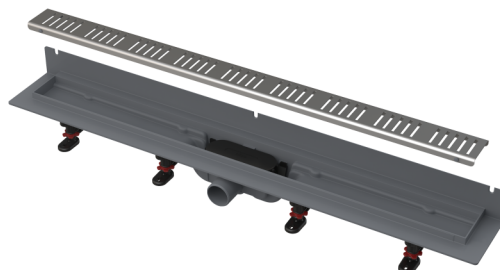
- Für barrierefreien Zugang
- Für Duschenentwässerung in der Bodenebene
- Für Bestückung direkt an Wand
- Für Verwendung in den Gebäuden

Eigenschaften

- Sicherer Anschluss an Wasserdämmung des Baus
- Kombiniertes Geruchsverschluss (eigene Patentreue) sorgt für Schutz gegen Geruch aus der Kanalisation auch nachdem Wasser im Siphon ausgetrocknet ist
- Material: Polypropylen gefüllt mit Talkum, beständig gegen mechanischen, chemischen und thermischen Beschädigungen
- Siphon ermöglicht die perfekte Reinhaltung, bis zum Abflussrohr
- Duschrinne aus hochbeständigem Kunststoff, der frostbeständig und gegen Chemie beständig ist
- Rost inklusive in Verpackung
- Selbstklebeband für hochwertige Wasserdämmung
- Bauhöhe von 62 mm
- Höhenverstellbare VerankerungsfüÙe aus Kunststoff 0-35-27 mm ermöglichen eine schnelle und komfortable Installation einschließlich der genauen Einstellung der Ebene
- widerstandsfähig gegen Chemikalien

Verpackungsinhalt

- Befestigungsset: Schrauben Ø4 – 8 Stk, 2x38, Dübel Ø8 – 8 Stk, Schrauben Ø4,2x38 – 3Stk, Schrauben Ø8 – 3 Stk
- der Kombi-Geruchsverschluss SMART
- Rostfreier perforierter Rost Simple 10 Matt mit Schutzfolie
- Selbstklebeband für Wasserdämmung
- Höhenverstellbare FüÙe für 4 Stück
- Duschrinne



Bestellnummer, Logistische Informationen

Code	EAN		Gewicht (stück menge palette)	MaÙe (stück menge)	Verpackung (menge palette)
APZ30-750M	8595580571856	750 mm	2,17 65,20 215,6 kg	823x132x169 835x822x373 mm	30 90 Stk.

Die Garantien

2/6 Jahre *

Normen

EN 1253

Technische Parameter

- Gesamte Bauhöhe 75-110 mm
- Minimale Betondicke 62 mm
- Beständigkeit des Geruchsverschlusses gegen Druck 640 Pa
- Durchmesser der Ablaufrohrleitung 40 mm
- Durchfluss mit Einlaufgitter 28 l/min
- die Belastungsklasse K3 300 kg
- Geruchsverschluss kombiniert mit Wassersäule 29 mm