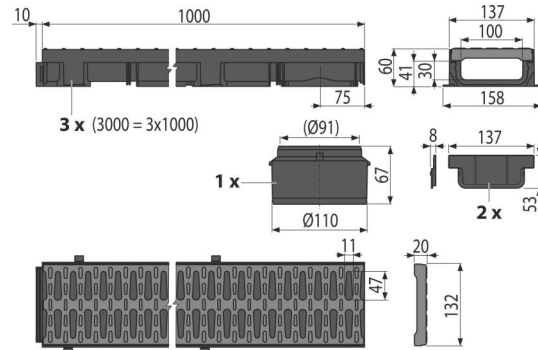
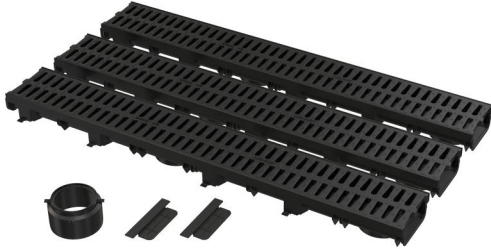


AVZ112-G501 Low

Set für Garage (2x Front, 1x Buchse DN110)



Anwendung

Für Entwässerung von Verkehrsflächen, die von Fußgängern und Radfahrern benutzt werden können, von Rasenflächen, Grünflächen, Fußgängerzonen und Flächen ähnlichen Charakters
Für gelegentliche Autofahrten

Eigenschaften

- Rostverriegelung ohne Schrauben
- Einfache Halbierung der Rinne auf zwei gleich lange Hälften
- Material mit UV-Stabilisator gegen Alterung, Ausbleichen und Abbau des Kunststoffes
- Material: Polypropylen gefüllt mit Talkum, beständig gegen mechanischen, chemischen und thermischen Beschädigungen
- ☑ Geringes Gewicht, hohe Festigkeit
- Durchdachter und fester Schlossmechanismus für einfache Verbindung von einzelnen Rinnen
- Rost aus Kunststoff - Breite des Einlassschlitzes 12 mm
- Einfacher Zugang zur Rinne – einfach zu reinigen
- Senkrechter Anschluss an Ablauf Ø110 mm
- Schlosssystem ermöglicht ein einfaches Anschließen ohne weitere Elemente zu benötigen

Verpackungsinhalt

- Stirn: 2 Stück
- {1>Befestigungsschraube 3,5<1}x{2>13 – 2 St.<2}
- Die Muffe
- Rost aus Kunststoff 3 Stk. - Belastungsklasse A15
- Rinnenkörper mit Kunststoffrahmen 3 Stk

Bestellnummer, Logistische Informationen

Code	EAN	Gewicht (stück menge palette)	Maße (stück menge)	Verpackung (menge palette)
AVZ112-G501	8595580573058	4,27 4,27 148,1 kg	1077x180x137 1077x180x137 mm	1 30 Stk.

Die Garantien **Zoll code** **Normen**
2/6 jahre * 39269097 EN 1433

Technische Parameter

- Gesamte Bauhöhe 60 mm
- Abfallrohrleitung Ø 110 mm