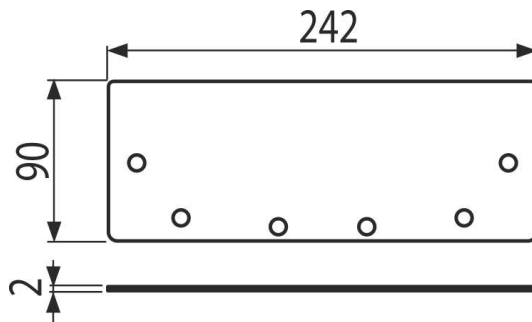
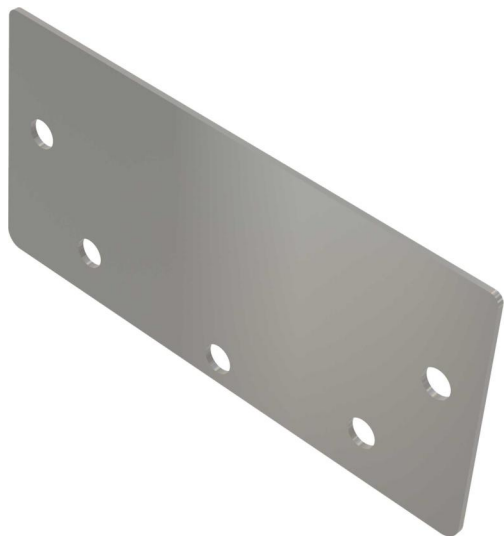


APR6-P101-210

Торцевая заглушка для промышленного коробчатого желоба 210,
нержавеющая сталь AISI 304



Область применения

Для промышленного коробчатого дренажа
Заглушка для края дренажного канала

Характеристика

- Материал торцевой заглушки: нержавеющая сталь AISI 1,5 мм, DIN 1.4301

Содержание комплекта

- Торцевая заглушка для коробчатого желоба

Код заказа, Логистическая информация

Код	EAN	Вес (шт упаковка паллета)	Размеры (шт упаковка)	Количество (упаковка паллета)
APR6-P101-210	8595580573782	0,35 0,35 - кг	242x90x2 MM	1 - шт

Гарантии	Таможенный код	Свойства
2/5 лет *	73269098	EN 1253-1