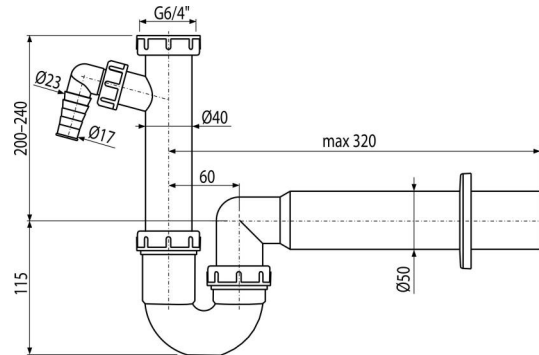


# A81-DN50-ECO

Röhrengeruchverschluss mit einer Überwurfmutter 6/4" und einem Geräteanschluss



## Anwendung

Für Spülbecken

## Eigenschaften

- recyceltes Polypropylen
- Anschluss an Abflussrohr Ø50 mm
- Geringer CO<sub>2</sub>-Fußabdruck
- Mit Geräteanschluss für Waschmaschine oder Spülmaschine
- Hergestellt in Tschechien
- Produktionsprozess ohne Abfall

## Verpackungsinhalt

- Überwurfmutter für den Anschluss an einen Spülenablauf 6/4 "
- Rosette aus Kunststoff
- Siphonkörper mit Geräteanschluss

## Bestellnummer, Logistische Informationen

Code	EAN		Gewicht (stück   menge   palette)	Maße (stück   menge)	Verpackung (menge   palette)
A81-DN50-ECO	8595580576905	50 mm	0,31   4,66   150,5 kg	330×90×190   590×240×390 mm	15   420 Stk.

## Die Garantien

2/3 jahre

## Normen

EN 274

## Technische Parameter

- Schlauchanschluss 17-23 mm
- Durchfluss 60 l/min
- Wärmeresistenz 95 °C
- der Geruchsverschluss 64 mm