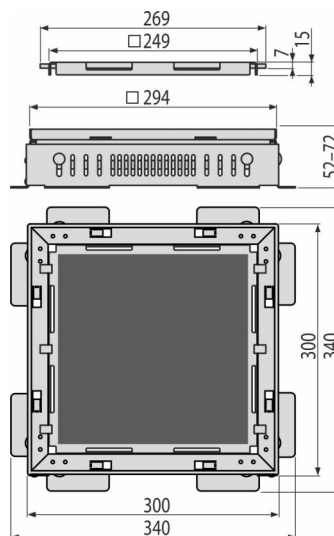
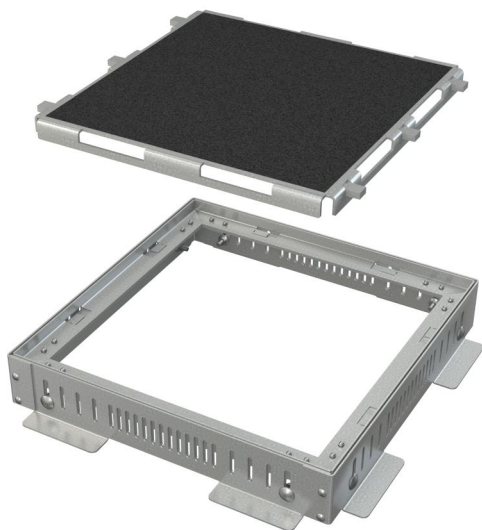


ADZ-NA101

Gardziel nastawna kratki + Ruszt do wypełnienia płytką 300x300, stal ocynkowana



Zastosowanie

- Aby zabezpieczyć budynek przed wnikaniem wody
- Do odwodnienia balkonów i tarasów
- Do odwodnienia wokół elewacji budynków
- Do porowatych powierzchni w ogrodzie

Cechy

- Prosta instalacja
- Materiał mocujący: ocynk
- Szerokość szczeliny wlotowej 8 mm.
- Łatwy dostęp do odpływu – łatwe czyszczenie
- Regulowana wysokość korpusu przedłużenia wlotu 53-74 mm

Zakres dostawy

- Ruszt
- Korpus przedłużenia jest regulowany

Numer zamówienia, Informacje logistyczne

Kod	EAN	Waga (sztuka pakowanie paleta)	Wymiary (sztuka pakowanie)	Ilość (pakowanie paleta)
ADZ-NA101	8595580581244	3,17 - 190,1 kg	340x1340x74 mm	1 60 szt

Gwarancje **Kod celný**
2/2 lat * 73269098

Dane techniczne

- Klasa obciążenia K3 300 kg